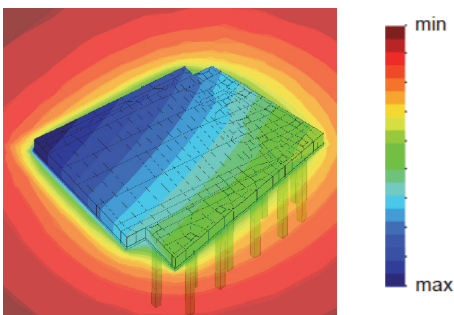
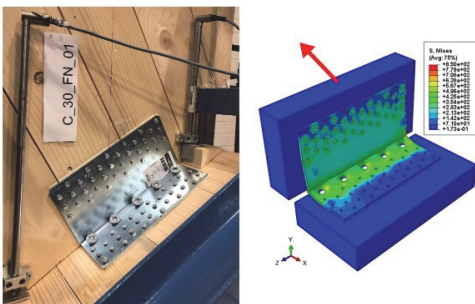


IKI - Forschungsseminar am 11.11.2019

Beginn: 16:00 Uhr, Dauer ca. 1,5 Stunden
Raum 404b (Mönchebergstraße 7)



Zeitabhängiges Last-Verformungsverhalten
von Gründungen unter Wechsel-
beanspruchung im überkonsolidierten Ton
Aljoscha Franzen



Mechanical characterization of a connector
with bi-axial behaviour for
Cross-Laminated Timber structures
Giuseppe d'Arenzo

Im Rahmen des Seminars präsentieren zwei wissenschaftliche Mitarbeiter des Instituts für konstruktiven Ingenieurbau (IKI) Forschungsergebnisse zu Ihren Promotionsthemen.

Neue Doktoranden des Instituts stellen sich und ihr Forschungsumfeld kurz vor.