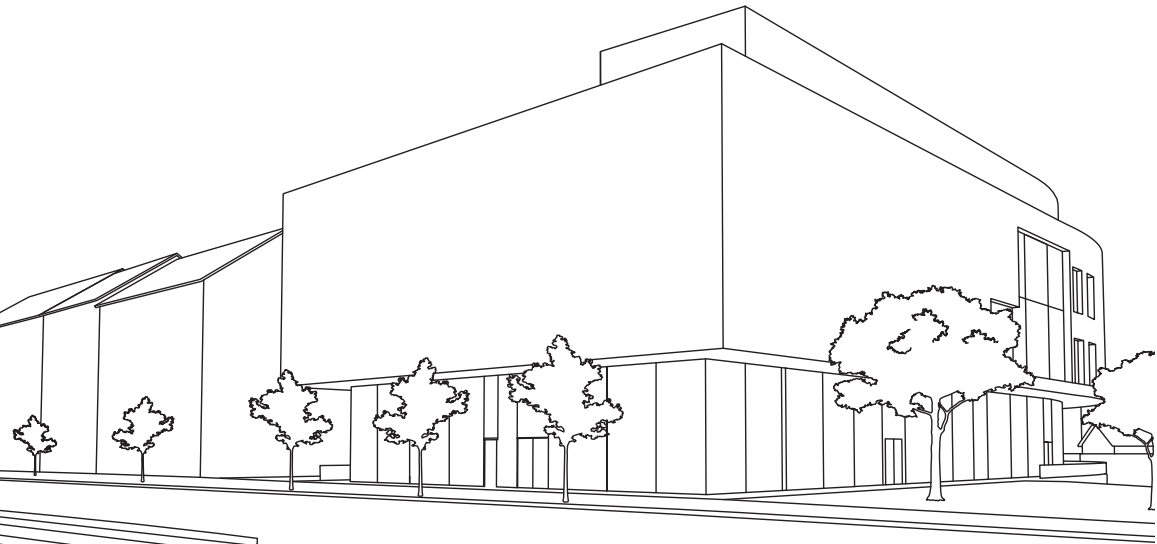


x

x

DOCUMENTA- INSTITUT

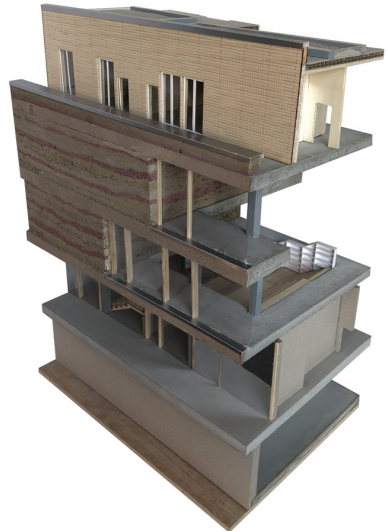
Ein Beitrag zur Perspektive des
Forschungsgebäudes



16

#Future Cooperation
#Future Allocation of Resources
#Future work

Die Arbeit thematisiert die Einrichtung des documenta-Institutes, in welchem Ausstellungsforschung ausgehend von der Kunstschau stattfinden soll. U.a. wurde erörtert, dass die Bereiche Forschung und Archivierung zu priorisieren sind. Gleichermaßen soll eine Architektur mit Ausstrahlungs- und Anziehungskraft entstehen, welche eine Anlaufstelle für an der Kunstschau interessierte Bürger:innen und Besucher:innen sowie einen Begegnungsort für weniger kunstinteressierte Bevölkerungsgruppen bietet.



Das Institut bietet nicht nur die Chance, die Stadt städtebaulich positiv zu beeinflussen, vielmehr liegen in diesem öffentlichkeitswirksamen Projekt viele Potentiale, durch innovative Bauweisen, die nachhaltige Verwendung von Ressourcen sowie moderne kooperative Arbeitsformen neue Maßstäbe zu setzen.

simon_gehring@hotmail.de

Simon Gehring

FB 06 Architektur – Stadtplanung – Landschaftsplanung
Masterarbeit

Eine Ausstellung mit 100 Ideen für eine nachhaltigere Zukunft aus der Universität Kassel, realisiert von UniKasselTransfer und Raamwerk.