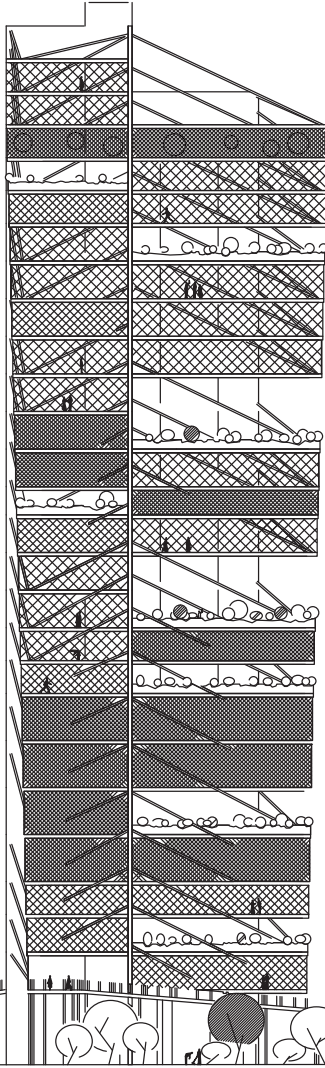


x

x

Spacelinktower



Ein architektonisches
Konzept optischer
Laserkommunikation

96



x

x

#Future Allocation of Resources
#Future Work
#Future Communities

Während weltweit der Einsatz der 5G-Technologie diskutiert wird, geht dieses Konzept einen Schritt weiter: Im Spektrum des Lichts kann per Laser eine vielfach höhere Datenmenge transportiert werden. Eine teure Kabelinfrastruktur wird nicht benötigt und die Kommunikation erfolgt absolut abhörsicher. Das Projekt SPACELINK nutzt dabei die klimatischen Vorteile im südlichen Afrika und zeigt eine architektonische Umsetzungsmöglichkeit in der Stadt Maun (Botswana) auf. Momentan profitiert das Land vor allem von seinen Bodenschätzen. Sind diese in Zukunft aufgebraucht, ermöglicht die Kommunikationsinfrastruktur des SPACELINK-TOWERS die Ansiedlung neuer Unternehmen mit neuen Arbeitsplätzen.
//BE PART OF THE FUTURE

www.r-ein.de/2121-spacelink-tower
zehntausendundeins@gmx.de

Jannik Mause
FB 06 Architektur – Stadtplanung – Landschaftsplanung
Fachgebiet Tragwerksentwurf
Seminarprojekt



Eine Ausstellung mit 100 Ideen für eine nachhaltigere Zukunft aus der Universität Kassel, realisiert von UniKasselTransfer und Raamwerk.