

## Programm

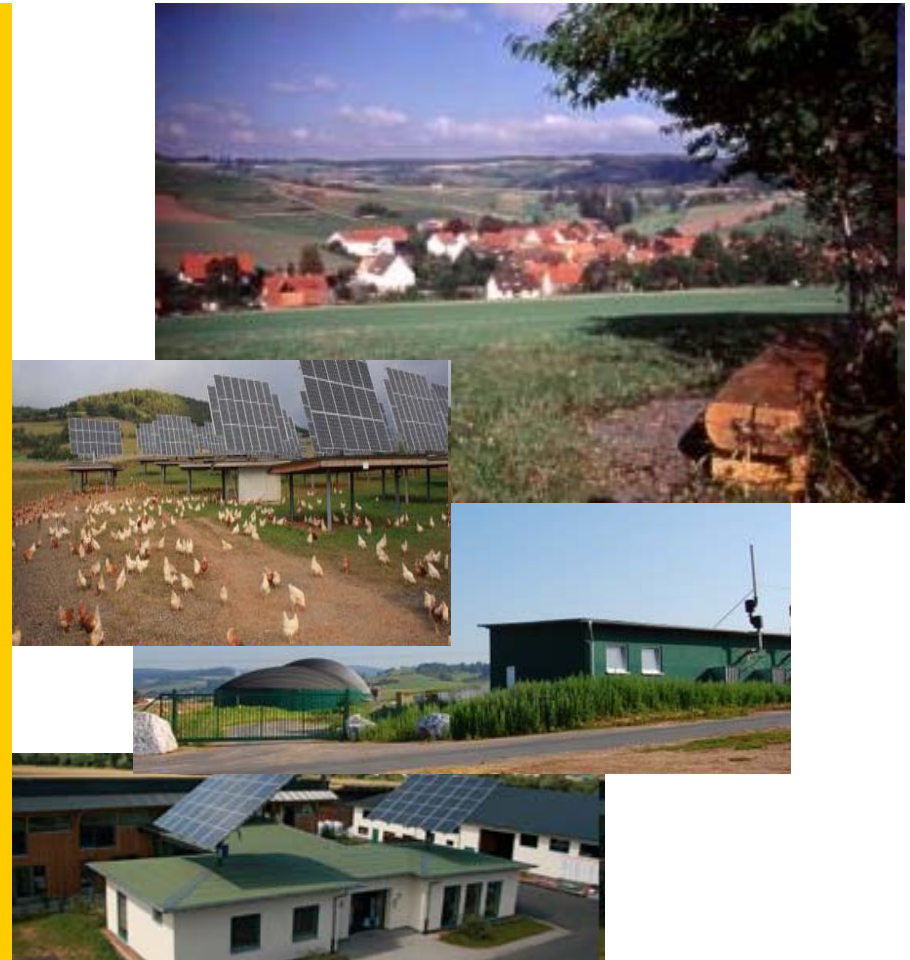
10:00 Uhr Abfahrt vom Parkplatz  
Henschelstraße (K10)

11:00 Uhr Ankunft in Alheim

- **Begrüßung** im Kompetenzzentrum für Erneuerbare Energien, Bürgermeister Georg Lüdtkke
- **Besichtigung** des Kompetenzzentrums für Erneuerbare Energien, Frau Wimhöfer-Menjé
- **Besichtigung** des Solarparks „Sonnenei“, Frau Wimhöfer-Menjé
- **Besichtigung** der Biogasanlage BioPower Alheim, Herr Kosel

ca. 13:30 Uhr Rückfahrt nach Kassel  
ca. 14:30 Uhr Ankunft (siehe Abfahrtsort)

Anmeldungen bis zum 24.02. unter:  
chrubasik@uni-kassel.de



Exkursion zum Thema  
„Erneuerbare Energien und  
Regionale Energieversorgung als  
interdisziplinäre Aufgabe“ nach  
Alheim am 02.03.2012

## Die Gemeinde Alheim

**Die Gemeinde Alheim liegt mit 5.300 Einwohnern ca. 40 km südöstlich zwischen Kassel und Bad Hersfeld. Sie konzentriert sich schwerpunktmäßig auf die Bereiche Regenerative Energien, Naturschutz, naturbewusster Tourismus und gesunde und regional-biologische Ernährung.**

**Alheim will bis 2015 die Gemeinde zu 80% mit Erneuerbare Energien versorgen.**



## Kompetenzzentrum



Mit Photovoltaik-  
anlagen, Solarparks  
sowie Bürger-  
beteiligungsanlagen  
hat sich das  
Kompetenzzentrum  
national wie auch  
international einen  
Namen gemacht.

## Solarpark Sonnenei in Heinebach

**Auf dem Freigelände der Firma Sonnenei befinden sich 50 Schutzhütten mit Sonnenkollektoren in Form von Sonnensegeln, zu dem die Tiere uneingeschränkten Zugang haben.**



## Biogasanlage Heinebach

**Ausgangspunkt für den Bau der Biogasanlage war die Tatsache, dass sich die Landwirtschaft in der Region immer weiter zurück zog. Milchkühe und auch Rinder gab es nur noch in wenigen Ortsteilen, dabei war festzustellen, dass das Grünland z. T. keine Verwendung mehr fand.**

