

# Summarische Ergebnisse - FB01 Seminare

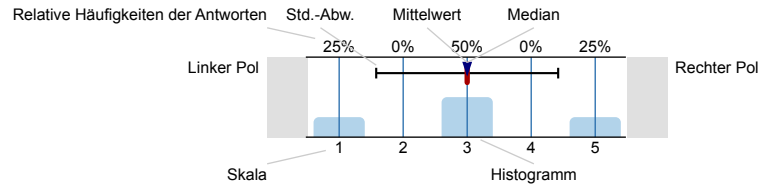
Erfasste Fragebögen = 2367



## Auswertungsteil der geschlossenen Fragen

### Legende

Frage**text**



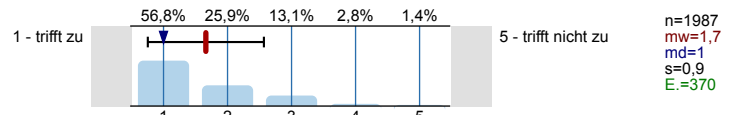
n=Anzahl  
mw=Mittelwert  
md=Median  
s=Std.-Abw.  
E.=Enthaltung

### 1. Fragen zur Lehrveranstaltung

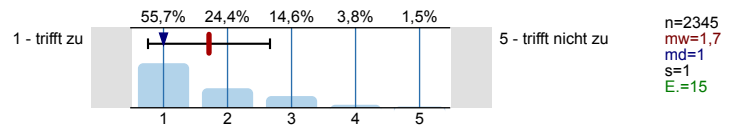
Bitte geben Sie an, ob die folgenden Aussagen Ihrer Meinung nach zutreffen oder nicht zutreffen.

1.1) Die Lehrveranstaltung verläuft nach einer klaren Gliederung.		<p>1 - trifft zu</p> <p>5 - trifft nicht zu</p>	<p>n=2361 mw=1,5 md=1 s=0,8 E.=4</p>
1.2) Die Ziele der Lehrveranstaltung sind nachvollziehbar.		<p>1 - trifft zu</p> <p>5 - trifft nicht zu</p>	<p>n=2354 mw=1,6 md=1 s=0,8 E.=1</p>
1.3) Die gesamte Lehrveranstaltung ist zeitlich gut strukturiert.		<p>1 - trifft zu</p> <p>5 - trifft nicht zu</p>	<p>n=2349 mw=1,6 md=1 s=0,9 E.=5</p>
1.4) Die Lehrveranstaltung regt zur vertieften Auseinandersetzung mit den behandelten Inhalten an.		<p>1 - trifft zu</p> <p>5 - trifft nicht zu</p>	<p>n=2361 mw=1,7 md=1 s=0,9</p>
1.5) Der Lehrperson ist wichtig, dass alle Studierenden die Inhalte dieser Lehrveranstaltung verstehen.		<p>1 - trifft zu</p> <p>5 - trifft nicht zu</p>	<p>n=2328 mw=1,5 md=1 s=0,8 E.=28</p>
1.6) Diskussionen in dieser Lehrveranstaltung werden von der Lehrperson gut moderiert.		<p>1 - trifft zu</p> <p>5 - trifft nicht zu</p>	<p>n=2280 mw=1,5 md=1 s=0,8 E.=77</p>
1.7) Die Lehrperson macht Zusammenhänge zwischen den behandelten Inhalten in dieser Lehrveranstaltung und anderen Studieninhalten deutlich.		<p>1 - trifft zu</p> <p>5 - trifft nicht zu</p>	<p>n=2299 mw=1,8 md=2 s=0,9 E.=53</p>
1.8) Die Lehrveranstaltung gibt einen Einblick in die praktische Relevanz der behandelten Inhalte.		<p>1 - trifft zu</p> <p>5 - trifft nicht zu</p>	<p>n=2346 mw=1,6 md=1 s=0,8 E.=11</p>
1.9) Die Lehrperson steht in ausreichendem Maße für Fragen zur Verfügung.		<p>1 - trifft zu</p> <p>5 - trifft nicht zu</p>	<p>n=2353 mw=1,2 md=1 s=0,6 E.=10</p>

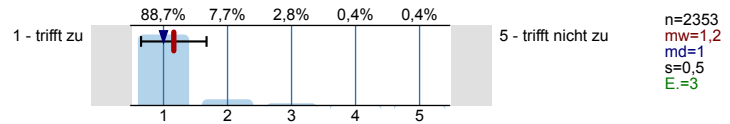
1.10) Die Lehrperson gibt konstruktives Feedback zu erbrachten Leistungen.



1.11) Die Lehrperson schafft eine Arbeitsatmosphäre, in der ich mich gerne aktiv beteilige.



1.12) Die Lehrperson verhält sich allen Studierenden gegenüber fair und respektvoll.

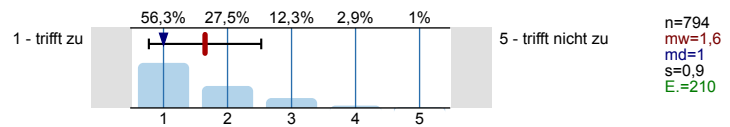


## 2. Fragen zu Referaten

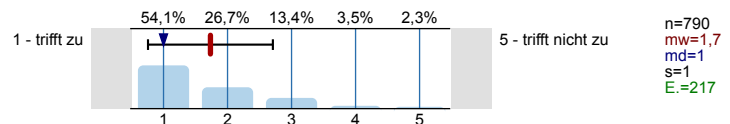
2.1) In diesem Seminar werden Referate von Studierenden gehalten.



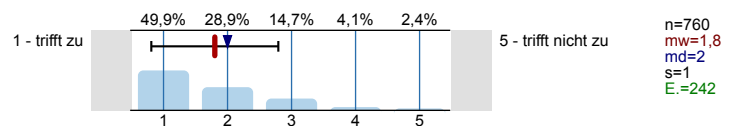
2.2) Mit der Betreuung meines Referates durch die Lehrperson (z. B. Vor-/Nachbesprechung, Feedback) bin ich zufrieden.



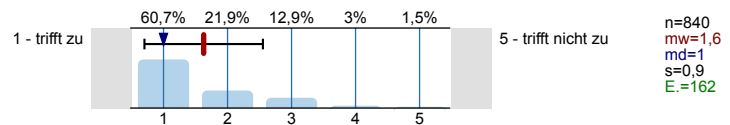
2.3) Die Lehrperson gibt hilfreiche Rückmeldungen bei der Vorbereitung der Referate.



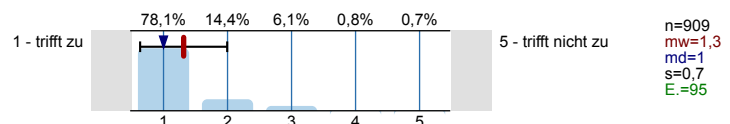
2.4) In der Vorbereitung des Referates unterstützt mich die Lehrperson, eigene Ideen und Vorschläge zur Umsetzung einzubringen.



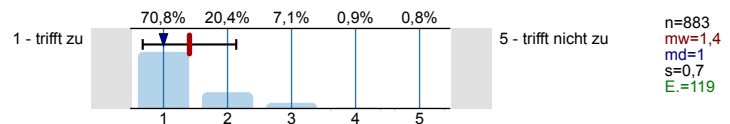
2.5) Das bereitgestellte Material ist in Umfang und Struktur hilfreich für die Vorbereitung der Referate.



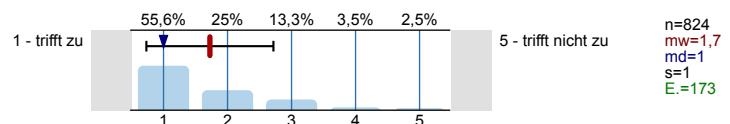
2.6) Die verfügbare Zeit zur Vorbereitung der Referate ist ausreichend.



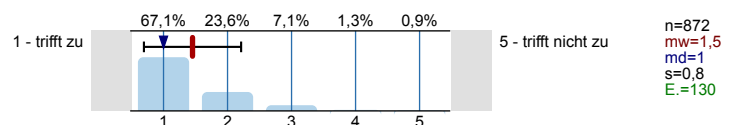
2.7) Die von der Lehrperson ausgewählten Themen können innerhalb der vorgesehenen Zeit für die Referate behandelt werden.



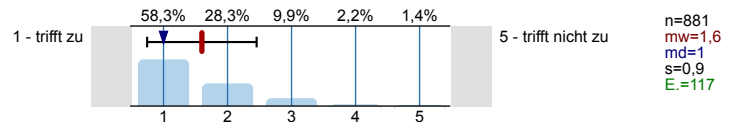
2.8) Die Lehrperson achtet auf die Zeiteinteilung während der Referate.



2.9) Die Lehrperson stellt (z. B. durch eigene Beiträge oder Rückfragen) sicher, dass alle relevanten Inhalte der Referate korrekt dargestellt werden.

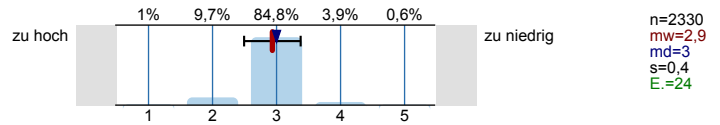


2.10) Den Studierenden gelingt es, die Referatsthemen so zu strukturieren und zu präsentieren, dass sie innerhalb der vorgegebenen Zeit umgesetzt werden können.

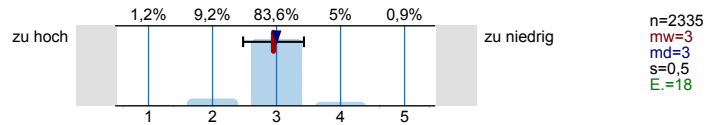


### 3. Gesamturteil

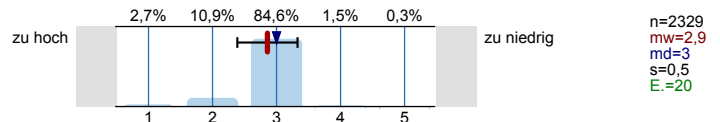
3.1) Der Schwierigkeitsgrad in dieser Lehrveranstaltung ist für mich ...



3.2) Das Tempo in dieser Lehrveranstaltung ist für mich ...

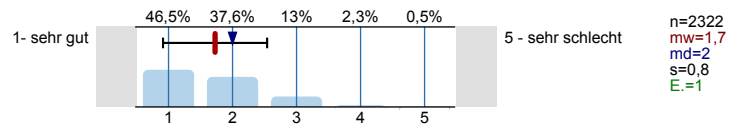


3.3) Der bis jetzt erforderliche Arbeitsaufwand für diese Lehrveranstaltung war für mich ...



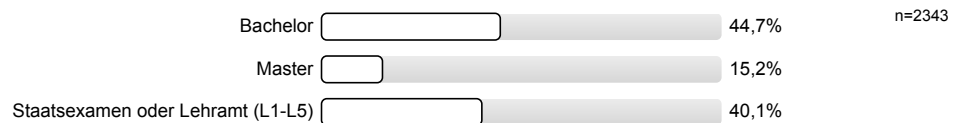
Abschließend haben Sie nun die Möglichkeit, in Ihren eigenen Worten zu loben, Vorschläge zu machen und Kritik zu üben. Bitte schreiben Sie respektvoll, angemessen und konstruktiv, denn ein respektvoller Umgang und angemessene Kritik stärken den Austausch und führen zu einer Weiterentwicklung der Lehrformate.

3.6) Ich finde die Lehrveranstaltung insgesamt ...

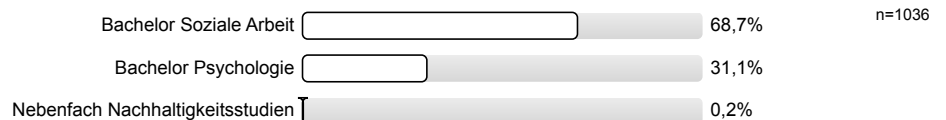


### 4. Weitere Fragen

4.1) Bitte geben Sie an, welchen Abschluss Sie mit Ihrem aktuellen Studium anstreben.



4.2) Bitte geben Sie an, welchen Bachelorstudiengang Sie studieren.



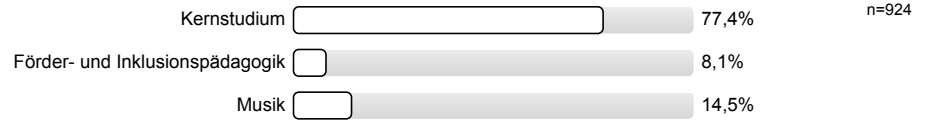
4.3) Bitte geben Sie an, welchen Masterstudiengang Sie studieren.



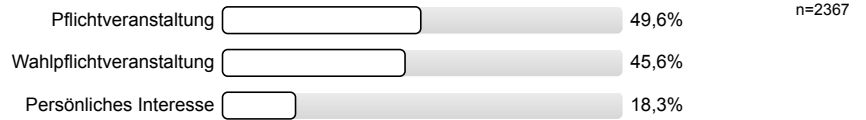
4.4) Bitte geben Sie an, welchen Lehramtsstudiengang Sie studieren.



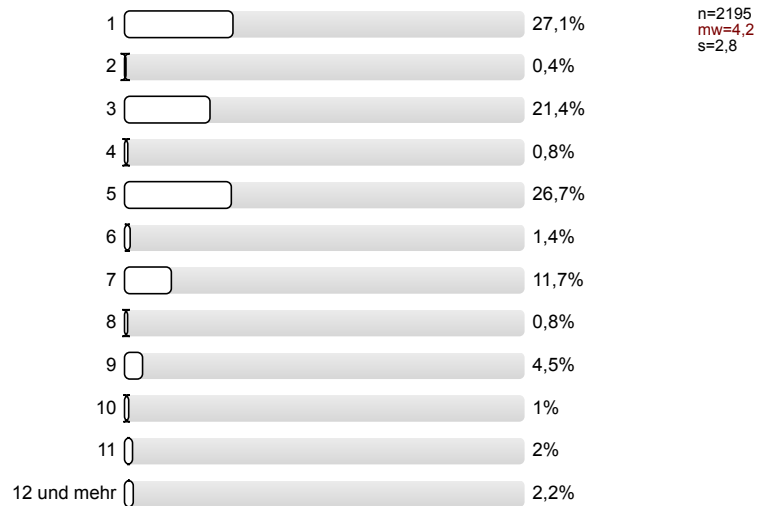
4.5) Bitte geben Sie an, für welchen Lehramtsstudiengang Sie diese Lehrveranstaltung besuchen.



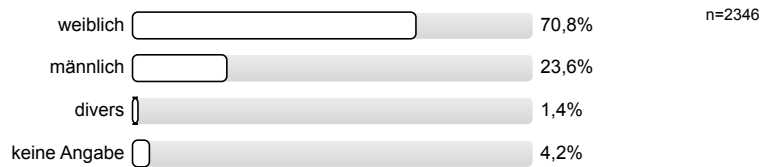
4.6) Bitte geben Sie an, aus welchem Grund Sie die Lehrveranstaltung besuchen.



4.7) Bitte geben Sie an, in welchem Fachsemester Sie studieren.



4.8) Bitte geben Sie an, mit welchem Geschlecht Sie sich identifizieren.



# Profillinie

Zusammenstellung: Summarische Ergebnisse - FB01 Seminare

Verwendete Werte in der Profillinie: Mittelwert





## 1. Fragen zur Lehrveranstaltung

1.1) Die Lehrveranstaltung verläuft nach einer klaren Gliederung.	1 - trifft zu							5 - trifft nicht zu	n=2361	mw=1,5	md=1	s=0,8
1.2) Die Ziele der Lehrveranstaltung sind nachvollziehbar.	1 - trifft zu							5 - trifft nicht zu	n=2354	mw=1,6	md=1	s=0,8
1.3) Die gesamte Lehrveranstaltung ist zeitlich gut strukturiert.	1 - trifft zu							5 - trifft nicht zu	n=2349	mw=1,6	md=1	s=0,9
1.4) Die Lehrveranstaltung regt zur vertieften Auseinandersetzung mit den behandelten Inhalten an.	1 - trifft zu							5 - trifft nicht zu	n=2361	mw=1,7	md=1	s=0,9
1.5) Der Lehrperson ist wichtig, dass alle Studierenden die Inhalte dieser Lehrveranstaltung verstehen.	1 - trifft zu							5 - trifft nicht zu	n=2328	mw=1,5	md=1	s=0,8
1.6) Diskussionen in dieser Lehrveranstaltung werden von der Lehrperson gut moderiert.	1 - trifft zu							5 - trifft nicht zu	n=2280	mw=1,5	md=1	s=0,8
1.7) Die Lehrperson macht Zusammenhänge zwischen den behandelten Inhalten in dieser Lehrveranstaltung und anderen	1 - trifft zu							5 - trifft nicht zu	n=2299	mw=1,8	md=2	s=0,9
1.8) Die Lehrveranstaltung gibt einen Einblick in die praktische Relevanz der behandelten Inhalte.	1 - trifft zu							5 - trifft nicht zu	n=2346	mw=1,6	md=1	s=0,8
1.9) Die Lehrperson steht in ausreichendem Maße für Fragen zur Verfügung.	1 - trifft zu							5 - trifft nicht zu	n=2353	mw=1,2	md=1	s=0,6
1.10) Die Lehrperson gibt konstruktives Feedback zu erbrachten Leistungen.	1 - trifft zu							5 - trifft nicht zu	n=1987	mw=1,7	md=1	s=0,9
1.11) Die Lehrperson schafft eine Arbeitsatmosphäre, in der ich mich gerne aktiv beteilige.	1 - trifft zu							5 - trifft nicht zu	n=2345	mw=1,7	md=1	s=1
1.12) Die Lehrperson verhält sich allen Studierenden gegenüber fair und respektvoll.	1 - trifft zu							5 - trifft nicht zu	n=2353	mw=1,2	md=1	s=0,5

## 2. Fragen zu Referaten

2.2) Mit der Betreuung meines Referates durch die Lehrperson (z. B. Vor-/Nachbesprechung, Feedback) bin ich zufrieden.	1 - trifft zu							5 - trifft nicht zu	n=794	mw=1,6	md=1	s=0,9
2.3) Die Lehrperson gibt hilfreiche Rückmeldungen bei der Vorbereitung der Referate.	1 - trifft zu							5 - trifft nicht zu	n=790	mw=1,7	md=1	s=1
2.4) In der Vorbereitung des Referates unterstützt mich die Lehrperson, eigene Ideen und Vorschläge zur Umsetzung einzubringen.	1 - trifft zu							5 - trifft nicht zu	n=760	mw=1,8	md=2	s=1
2.5) Das bereitgestellte Material ist in Umfang und Struktur hilfreich für die Vorbereitung der Referate.	1 - trifft zu							5 - trifft nicht zu	n=840	mw=1,6	md=1	s=0,9
2.6) Die verfügbare Zeit zur Vorbereitung der Referate ist ausreichend.	1 - trifft zu							5 - trifft nicht zu	n=909	mw=1,3	md=1	s=0,7
2.7) Die von der Lehrperson ausgewählten Themen können innerhalb der vorgesehenen Zeit für die Referate behandelt werden.	1 - trifft zu							5 - trifft nicht zu	n=883	mw=1,4	md=1	s=0,7
2.8) Die Lehrperson achtet auf die Zeiteinteilung während der Referate.	1 - trifft zu							5 - trifft nicht zu	n=824	mw=1,7	md=1	s=1
2.9) Die Lehrperson stellt (z. B. durch eigene Beiträge oder Rückfragen) sicher, dass alle relevanten Inhalte der Referate korrekt	1 - trifft zu							5 - trifft nicht zu	n=872	mw=1,5	md=1	s=0,8
2.10) Den Studierenden gelingt es, die Referatsthemen so zu strukturieren und zu präsentieren, dass sie innerhalb der	1 - trifft zu							5 - trifft nicht zu	n=881	mw=1,6	md=1	s=0,9

3. Gesamturteil

3.1) Der Schwierigkeitsgrad in dieser Lehrveranstaltung ist für mich ...	zu hoch		zu niedrig	n=2330	mw=2,9	md=3	s=0,4
3.2) Das Tempo in dieser Lehrveranstaltung ist für mich ...	zu hoch		zu niedrig	n=2335	mw=3	md=3	s=0,5
3.3) Der bis jetzt erforderliche Arbeitsaufwand für diese Lehrveranstaltung war für mich ...	zu hoch		zu niedrig	n=2329	mw=2,9	md=3	s=0,5
3.6) Ich finde die Lehrveranstaltung insgesamt ...	1- sehr gut		5 - sehr schlecht	n=2322	mw=1,7	md=2	s=0,8