

Summarische Ergebnisse - FB01 Projektseminare

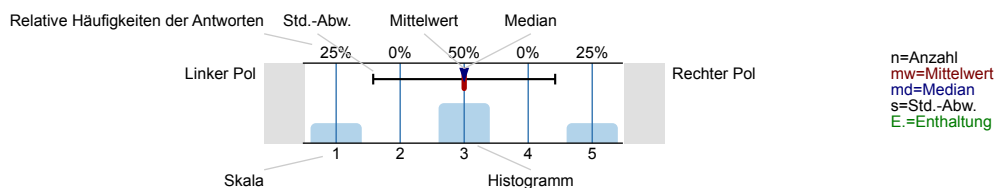
Erfasste Fragebögen = 222



Auswertungsteil der geschlossenen Fragen

Legende

Fragestext



1. Hinweise zur Lehrevaluation

Die Lehrevaluation dient der Qualitätssicherung von Studium und Lehre an der Universität Kassel. Die Befragung der Teilnehmer:innen der Lehrveranstaltungen hat das Ziel, Ihnen die Möglichkeit eines anonymen Feedbacks an die Lehrenden zu geben. Dies ist Ihre Chance, Lob und Kritik auszusprechen sowie Verbesserungsvorschläge zu machen. Die Ergebnisse sollen von den Lehrenden mit den Teilnehmer:innen der Lehrveranstaltung besprochen werden. Die Beteiligung an der Evaluation ist selbstverständlich freiwillig. Die Auswertung Ihrer Angaben erfolgt anonym.

Umfassende Informationen zum Datenschutz bei Lehrveranstaltungsevaluationen finden Sie hier: [Datenschutz](#)

2. Planung und Darstellung

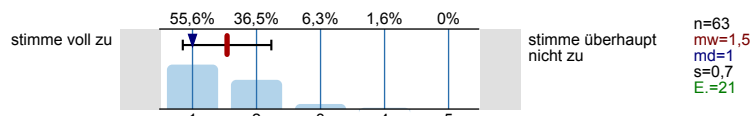
2.1) Das Projektseminar verläuft nach einer klaren Gliederung.	stimme voll zu	56,8% 32,7% 8,6% 1,8% 0%	stimme überhaupt nicht zu	n=220 mw=1,6 md=1 s=0,7 E.=1
2.2) Der Dozentin / Dem Dozenten scheint der Lernerfolg der Studierenden wichtig zu sein.	stimme voll zu	73,1% 19,6% 5,5% 1,8% 0%	stimme überhaupt nicht zu	n=219 mw=1,4 md=1 s=0,7 E.=3
2.3) Der / Die Dozent/in gestaltet das Projektseminar interessant.	stimme voll zu	42,6% 34,7% 16,7% 4,2% 1,9%	stimme überhaupt nicht zu	n=216 mw=1,9 md=2 s=1 E.=5
2.4) Der / Die Dozent/in hat Theorie und Praxis gut aufeinander abgestimmt.	stimme voll zu	47,2% 40,7% 9,8% 2,3% 0%	stimme überhaupt nicht zu	n=214 mw=1,7 md=2 s=0,7 E.=8
2.5) Der / Die Dozent/in verhält sich den Studierenden gegenüber freundlich und respektvoll.	stimme voll zu	82,2% 14,6% 2,3% 0,9% 0%	stimme überhaupt nicht zu	n=219 mw=1,2 md=1 s=0,5 E.=3
2.6) Der / Die Dozent/in vermittelt, dass die Studierenden das Gelernte auch in anderen Fächern / Bereichen brauchen können.	stimme voll zu	52,1% 31,6% 12,1% 3,7% 0,5%	stimme überhaupt nicht zu	n=215 mw=1,7 md=1 s=0,9 E.=7
2.7) Der / Die Dozent/in geht auf Fragen und Anregungen der Studierenden ausreichend ein.	stimme voll zu	75,3% 21,5% 2,3% 0,9% 0%	stimme überhaupt nicht zu	n=219 mw=1,3 md=1 s=0,6 E.=3

2.8)	Der / Die Dozent/in fördert mein Interesse am Themengebiet.		stimme voll zu	stimme überhaupt nicht zu	n=216 mw=1,9 md=2 s=1 E.=6
2.9)	Der / Die Dozent/in verdeutlicht die Verwendbarkeit und den Nutzen des behandelten Stoffes.		stimme voll zu	stimme überhaupt nicht zu	n=215 mw=1,6 md=1 s=0,8 E.=6
2.10)	Im Projektseminar wird das eigenständige wissenschaftliche Arbeiten gefördert.		stimme voll zu	stimme überhaupt nicht zu	n=214 mw=1,6 md=1 s=0,9 E.=8
2.11)	Der / Die Dozent/in setzt gute Hilfsmittel (z.B. Moodle, Literaturliste, Skript) zur Unterstützung des Lernens ein.		stimme voll zu	stimme überhaupt nicht zu	n=215 mw=1,7 md=2 s=0,8 E.=7
2.12)	Die zur Verfügung stehende Ausrüstung und Materialien (z.B. Geräte, Lizenzen) sind in ausreichender Menge und guter Qualität vorhanden.		stimme voll zu	stimme überhaupt nicht zu	n=200 mw=1,5 md=1 s=0,7 E.=21
2.13)	Die Art, wie das Projektseminar gestaltet ist, trägt zum Verständnis des Stoffes bei.		stimme voll zu	stimme überhaupt nicht zu	n=216 mw=1,8 md=2 s=0,8 E.=5
2.14)	Es besteht genug Zeit für die Erhebungen oder Feldaufenthalte.		stimme voll zu	stimme überhaupt nicht zu	n=189 mw=1,7 md=2 s=0,9 E.=33

3. Betreuung durch Hilfskräfte, Tutor:innen o.ä.

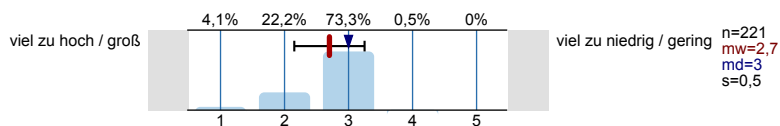
3.1)	Das Projektseminar wird zusätzlich durch Hilfskräfte, Tutor:innen o.ä. betreut.	ja <input type="checkbox"/> 32% nein <input type="checkbox"/> 68%			n=200
3.2)	Es ist eine ausreichende Zahl an Betreuerinnen und Betreuern zusätzlich zum Dozenten / zur Dozentin vorhanden.		stimme voll zu	stimme überhaupt nicht zu	n=69 mw=1,4 md=1 s=0,8 E.=17
3.3)	Den Betreuer:innen scheint der Lernerfolg der Studierenden wichtig zu sein.		stimme voll zu	stimme überhaupt nicht zu	n=71 mw=1,3 md=1 s=0,5 E.=14
3.4)	Die Betreuer:innen sind kompetent.		stimme voll zu	stimme überhaupt nicht zu	n=68 mw=1,4 md=1 s=0,6 E.=16
3.5)	Die Betreuer:innen verhalten sich den Studierenden gegenüber freundlich und respektvoll.		stimme voll zu	stimme überhaupt nicht zu	n=70 mw=1,2 md=1 s=0,5 E.=14

3.6) Die Vor- und Nachbesprechungen im Projektprozess mit den Betreuer:innen sind sehr hilfreich.

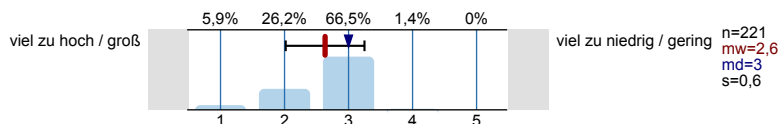


4. Schwierigkeit und Umfang

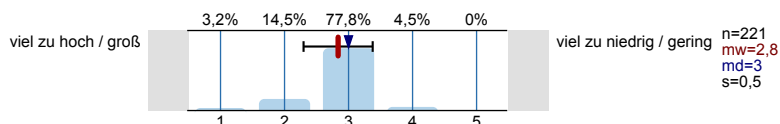
4.1) Die Schwierigkeit des Projektseminars ist:



4.2) Der Stoffumfang des Projektseminars ist:

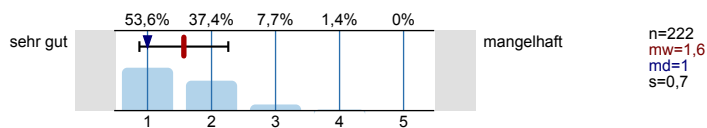


4.3) Das Tempo des Projektseminars ist:

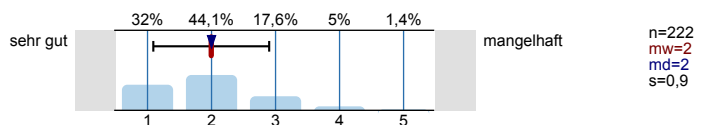


5. "Schulnoten"

5.1) Welche "Schulnote" (1-5) würden Sie der Dozentin / dem Dozenten als Veranstaltungsleiter geben?

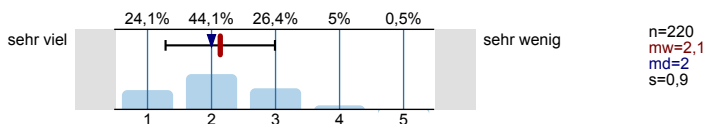


5.2) Welche "Schulnote" (1-5) würden Sie der Veranstaltung insgesamt geben?

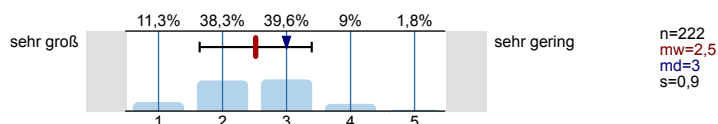


6. Relevanz und Lernerfolg

6.1) Wie viel haben Sie in dieser Veranstaltung gelernt?



6.2) Wie groß war Ihr Interesse am Veranstaltungsthema vor Beginn der Veranstaltung?

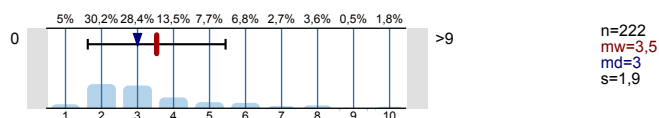


6.3) Was waren Ihre Gründe für den Besuch der Veranstaltung? (Mehrfachnennung möglich)



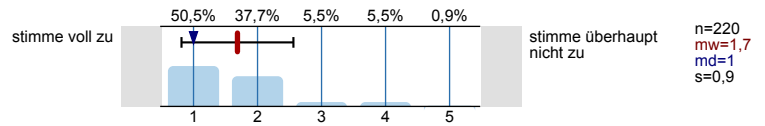
7. Zeitaufwand

7.1) Wie viel Zeit wenden Sie im Durchschnitt pro Woche (außerhalb der Veranstaltung) für die Erarbeitung des Stoffes auf? (Angabe in Stunden, bitte runden Sie)



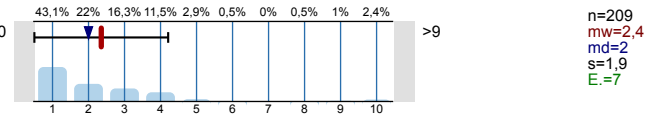
8. Rahmenbedingungen

8.1) Mit den Rahmenbedingungen dieser Veranstaltung (Räumlichkeiten, Ausstattung, Temperatur-/Geräusch-/Lichtverhältnisse etc.) bin ich zufrieden.

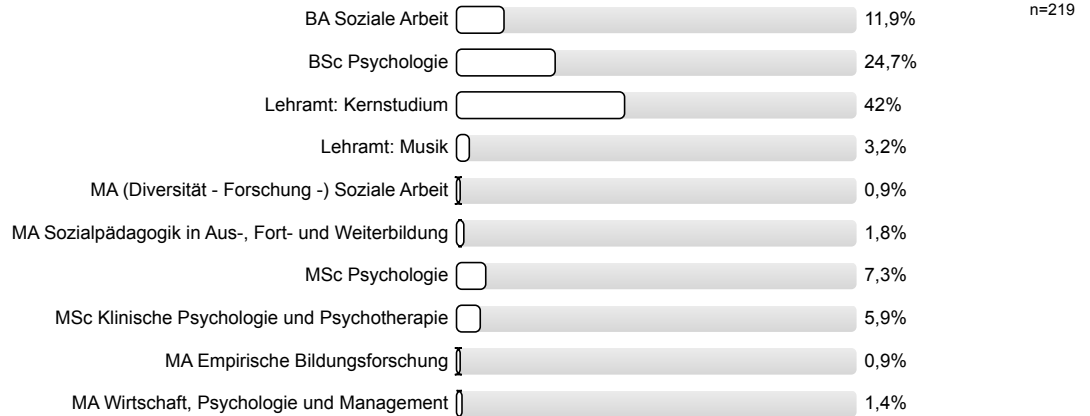


9. Teilnehmende

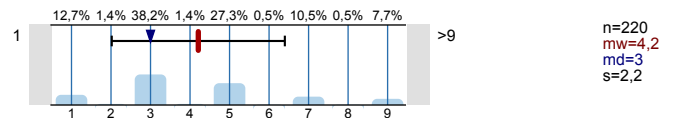
9.1) An wie vielen Sitzungen der Veranstaltung haben Sie gefehlt?



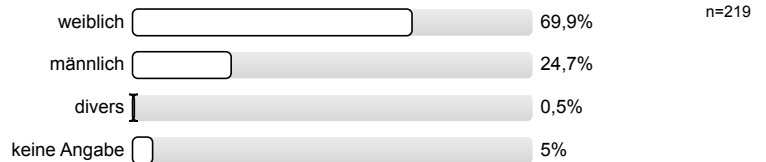
9.2) Für welchen Studiengang belegen Sie die Veranstaltung?



9.3) In welchem Semester sind Sie gegenwärtig (in Ihrem Hauptfach) eingeschrieben?



9.4) Geschlecht



Profillinie

Zusammenstellung: Summarische Ergebnisse - FB01 Projektseminare

Verwendete Werte in der Profillinie: Mittelwert

2. Planung und Darstellung

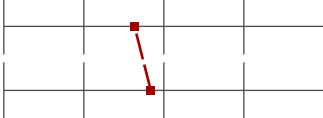

2.1) Das Projektseminar verläuft nach einer klaren Gliederung.	stimme voll zu		stimme überhaupt nicht zu	n=220	mw=1,6	md=1	s=0,7
2.2) Der Dozentin / Dem Dozenten scheint der Lernerfolg der Studierenden wichtig zu sein.	stimme voll zu		stimme überhaupt nicht zu	n=219	mw=1,4	md=1	s=0,7
2.3) Der / Die Dozent/in gestaltet das Projektseminar interessant.	stimme voll zu		stimme überhaupt nicht zu	n=216	mw=1,9	md=2	s=1
2.4) Der / Die Dozent/in hat Theorie und Praxis gut aufeinander abgestimmt.	stimme voll zu		stimme überhaupt nicht zu	n=214	mw=1,7	md=2	s=0,7
2.5) Der / Die Dozent/in verhält sich den Studierenden gegenüber freundlich und respektvoll.	stimme voll zu		stimme überhaupt nicht zu	n=219	mw=1,2	md=1	s=0,5
2.6) Der / Die Dozent/in vermittelt, dass die Studierenden das Gelernte auch in anderen Fächern / Bereichen brauchen können.	stimme voll zu		stimme überhaupt nicht zu	n=215	mw=1,7	md=1	s=0,9
2.7) Der / Die Dozent/in geht auf Fragen und Anregungen der Studierenden ausreichend ein.	stimme voll zu		stimme überhaupt nicht zu	n=219	mw=1,3	md=1	s=0,6
2.8) Der / Die Dozent/in fördert mein Interesse am Themengebiet.	stimme voll zu		stimme überhaupt nicht zu	n=216	mw=1,9	md=2	s=1
2.9) Der / Die Dozent/in verdeutlicht die Verwendbarkeit und den Nutzen des behandelten Stoffes.	stimme voll zu		stimme überhaupt nicht zu	n=215	mw=1,6	md=1	s=0,8
2.10) Im Projektseminar wird das eigenständige wissenschaftliche Arbeiten gefördert.	stimme voll zu		stimme überhaupt nicht zu	n=214	mw=1,6	md=1	s=0,9
2.11) Der / Die Dozent/in setzt gute Hilfsmittel (z.B. Moodle, Literaturliste, Skript) zur Unterstützung des Lernens ein.	stimme voll zu		stimme überhaupt nicht zu	n=215	mw=1,7	md=2	s=0,8
2.12) Die zur Verfügung stehende Ausrüstung und Materialien (z.B. Geräte, Lizenzen) sind in ausreichender Menge und guter Qualität	stimme voll zu		stimme überhaupt nicht zu	n=200	mw=1,5	md=1	s=0,7
2.13) Die Art, wie das Projektseminar gestaltet ist, trägt zum Verständnis des Stoffes bei.	stimme voll zu		stimme überhaupt nicht zu	n=216	mw=1,8	md=2	s=0,8
2.14) Es besteht genug Zeit für die Erhebungen oder Feldaufenthalte.	stimme voll zu		stimme überhaupt nicht zu	n=189	mw=1,7	md=2	s=0,9

3. Betreuung durch Hilfskräfte, Tutor:innen o.ä.



3.2) Es ist eine ausreichende Zahl an Betreuerinnen und Betreuer zusätzlich zum Dozenten / zur Dozentin vorhanden.	stimme voll zu		stimme überhaupt nicht zu	n=69	mw=1,4	md=1	s=0,8
3.3) Den Betreuer:innen scheint der Lernerfolg der Studierenden wichtig zu sein.	stimme voll zu		stimme überhaupt nicht zu	n=71	mw=1,3	md=1	s=0,5
3.4) Die Betreuer:innen sind kompetent.	stimme voll zu		stimme überhaupt nicht zu	n=68	mw=1,4	md=1	s=0,6
3.5) Die Betreuer:innen verhalten sich den Studierenden gegenüber freundlich und respektvoll.	stimme voll zu		stimme überhaupt nicht zu	n=70	mw=1,2	md=1	s=0,5
3.6) Die Vor- und Nachbesprechungen im Projektprozess mit den Betreuer:innen sind sehr hilfreich.	stimme voll zu		stimme überhaupt nicht zu	n=63	mw=1,5	md=1	s=0,7

4. Schwierigkeit und Umfang

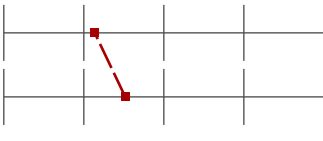

4.1) Die Schwierigkeit des Projektseminars ist:	viel zu hoch / groß		viel zu niedrig / gering	n=221	mw=2,7	md=3	s=0,5
---	---------------------	--	--------------------------	-------	--------	------	-------

4.2) Der Stoffumfang des Projektseminars ist:	viel zu hoch / groß		viel zu niedrig / gering	n=221	mw=2,6	md=3	s=0,6
4.3) Das Tempo des Projektseminars ist:	viel zu hoch / groß		viel zu niedrig / gering	n=221	mw=2,8	md=3	s=0,5

5. "Schulnoten"

5.1) Welche "Schulnote" (1-5) würden Sie der Dozentin / dem Dozenten als Veranstaltungsleiter geben?	sehr gut		mangelhaft	n=222	mw=1,6	md=1	s=0,7
5.2) Welche "Schulnote" (1-5) würden Sie der Veranstaltung insgesamt geben?	sehr gut		mangelhaft	n=222	mw=2	md=2	s=0,9

6. Relevanz und Lernerfolg

6.1) Wie viel haben Sie in dieser Veranstaltung gelernt?	sehr viel		sehr wenig	n=220	mw=2,1	md=2	s=0,9
6.2) Wie groß war Ihr Interesse am Veranstaltungsthema vor Beginn der Veranstaltung?	sehr groß		sehr gering	n=222	mw=2,5	md=3	s=0,9

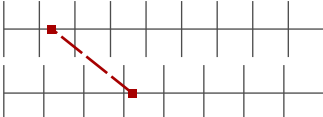

7. Zeitaufwand

7.1) Wie viel Zeit wenden Sie im Durchschnitt pro Woche (außerhalb der Veranstaltung) für die Erarbeitung des Stoffes auf? (Angabe in	0		>9	n=222	mw=3,5	md=3	s=1,9
---	---	---	----	-------	--------	------	-------

8. Rahmenbedingungen

8.1) Mit den Rahmenbedingungen dieser Veranstaltung (Räumlichkeiten, Ausstattung, Temperatur-/Geräusch-/Lichtverhältnisse etc.)	stimme voll zu		stimme überhaupt nicht zu	n=220	mw=1,7	md=1	s=0,9
---	----------------	---	---------------------------	-------	--------	------	-------

9. Teilnehmende

9.1) An wie vielen Sitzungen der Veranstaltung haben Sie gefehlt?	0		>9	n=209	mw=2,4	md=2	s=1,9
9.3) In welchem Semester sind Sie gegenwärtig (in Ihrem Hauptfach) eingeschrieben?	1		>9	n=220	mw=4,2	md=3	s=2,2