



Volkshochschule
Region Kassel



„Mit Bildung die Welt verändern!?“ Globales Lernen für eine nachhaltige Entwicklung

*Wieso? Alphabetisierung und Grundbildung für ein Miteinander.
(11.06.2016, Ev. Akademie Hofgeismar)*

Gökcan Göksu
Koordinator Grundbildungszentrum vhs Region Kassel



Volkshochschule
Region Kassel



Quelle: Bundesministerium für Bildung und Forschung





Volkshochschule
Region Kassel



برلين

柏林

Gliederung

Wieso?

Alphabetisierung und Grundbildung für ein Miteinander

I. Alphabetisierungs-/Grundbildungsrate in der BRD

II. Fallbeispiel Region Kassel

III. Globale Perspektive im Vergleich

IV. Auswirkungen und Nachhaltigkeit

[1] | Bundesrepublik Deutschland (BRD)

- Leo. – Level-One Studie
(Prof. Dr. Anke Grotluschen / Dr. Wibke Riekmann)
- Alpha-Levels 1 bis 6
- 18-64 erwerbstätige Erwachsene
- **BRD: 7,5 Millionen vs. 30.000
„funktionaler Analphabetismus“**

[2] | Region Kassel

- Bundesweit: 7,5 Millionen vs. 30.000
- Region Kassel: Bei 450.000 Menschen rd. 41.000 „funktionale Analphabeten/-innen“

Literalität	Alpha-Level	Anteil der erwachsenen Bevölkerung	Anzahl (hochgerechnet)
Funktionaler Analphabetismus	α 1	0,6%	0,3 Mio.
	α 2	3,9%	2,0 Mio.
	α 3	10,0%	5,2 Mio.
Zwischensumme		14,5%	7,5 Mio.
Fehlerhaftes Schreiben	α 4	25,9%	13,3 Mio.
	> α 4	59,7%	30,8 Mio.
Summe*		100,1%	51,6 Mio.

Tabelle 1: Funktionaler Analphabetismus und Fehlerhaftes Schreiben in der deutsch sprechenden erwachsenen Bevölkerung (18-64 Jahre). *(Abweichung der Summen von 100 Prozent aufgrund von Rundungungenauigkeiten)

Quelle: Anke Grotluschen / Wibke Riekman (2011): Leo. – Level-One Studie. Literarität von Erwachsenen auf den unteren Kompetenzniveaus.

[3] | Globale Perspektive (EU)

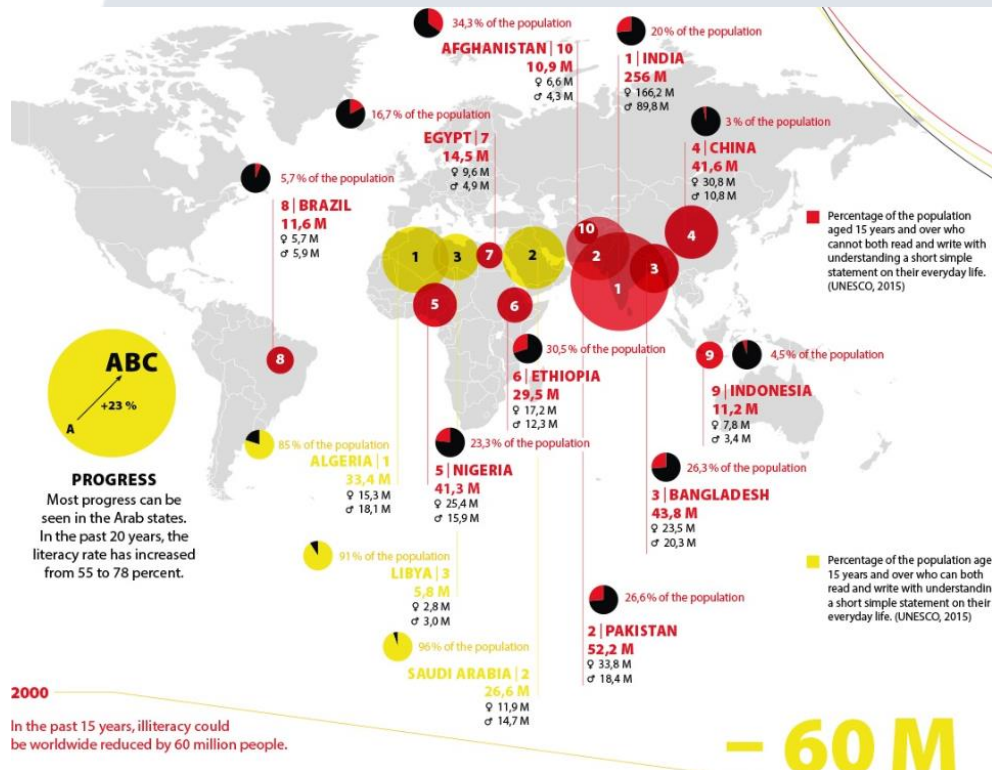
Frankreich:

- IVQ-Studie (ANILCI)
- 40 Millionen Erwerbstätige
- 3,1 Millionen „funktionale Analphabeten/-innen“
- 9 Prozent

Großbritannien:

- Skills for Life-Studie/DFES
- 30,7 Millionen Erwerbstätige
- 5,2 Millionen „funktionale Analphabeten/-innen“
- 16 Prozent

[3] | Globale Perspektive (Außerhalb EU)

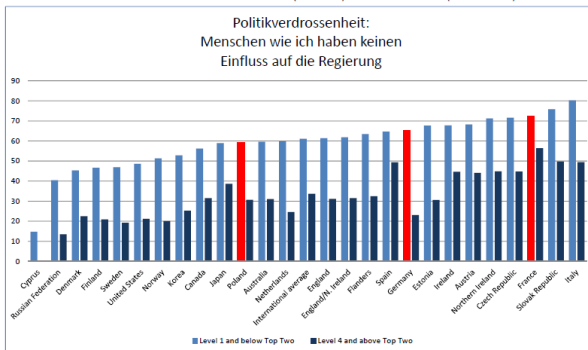


Quelle: www.indexmundi.com, UNESCO, Bundesministerium für Bildung und Forschung, Bundesministerium für wirtschaftliche Zusammenarbeit und Entwicklung, CIA Factbook und Kooperation Alumniportal Deutschland

[4] | Auswirkung beschränkter Literarität

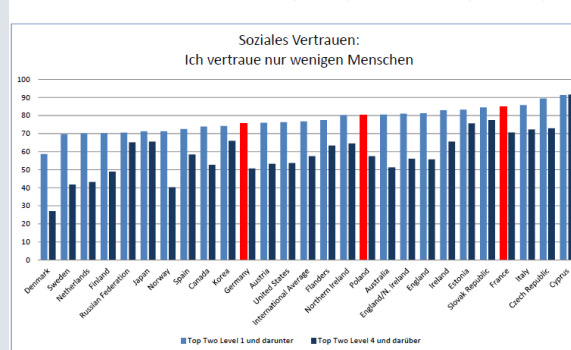
Ergebnisse Political Efficacy

nach Literalitätsstufe 1 und darunter (hellblau) vs 4 und darüber (dunkelblau)



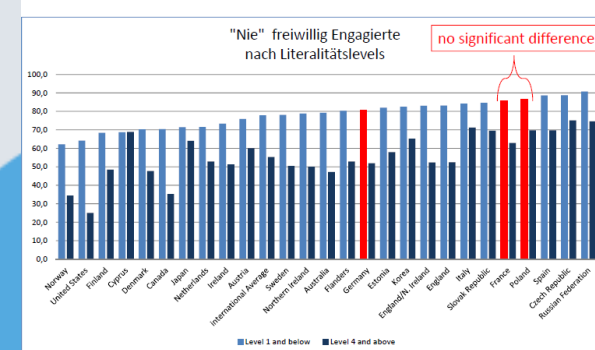
Ergebnisse Social Trust

nach Literalitätsstufe 1 und darunter (hellblau) vs 4 und darüber (dunkelblau)



Ergebnisse Volunteering

nach Literalitätsstufe 1 und darunter (hellblau) vs 4 und darüber (dunkelblau)



Quelle: Weiterbildung Hamburg e.V.

**Wieso?
Alphabetisierung
und
Grundbildung für
ein Miteinander.**

Kontakt:

Gökcan Göksu
Koordination Grundbildungszentrum vhs Region Kassel

Außenstelle Hofgeismar
Zimmer: 1.03 a
Kasinoweg 22
34369 Hofgeismar

T: 05671 8001-2220
F: 05671 8001-2121

E: goekcan-goeksu@landkreiskassel.de

Vielen Dank für Ihre Aufmerksamkeit!