

# Bildungscoachingkonzept

Inga Nüthen  
FB05/Politikwissenschaft

- [Über den Coach](#)
- [Über die Zielgruppe](#)
- [Über das Angebots](#)
- [Kontakt](#)

## Über mich

Ich habe mich selbst während meines Studiums und meines weiteren akademischen Werdegangs oft unsicher und ‚nicht richtig‘ an der Universität gefühlt. Aus eigener Erfahrung weiß ich, wie hilfreich oft schon ein kleiner Anstoß von außen sein kann, um Herausforderungen im Studium zu meistern.

Das motiviert mich dazu Studierende im Coaching darin unterstützen **ihren eigenen Weg zu finden und Handlungskompetenz für eigene Lösungswege** zu entwickeln.

In meiner Rolle als Coach, ist es meine Aufgabe **nicht zu beurteilen, sondern zu begleiten.**

Ich habe lange im Feld **geschlechter- und intersektionalitätssensibler Lehre** gearbeitet und bringe diese Expertise auch in mein Coaching-Angebot ein.



Quelle: C-BY-NC-SA Dominique Kleiner

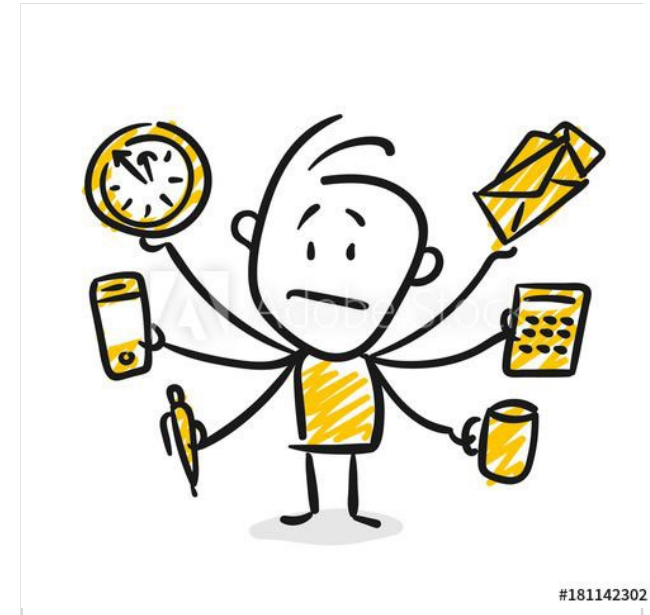
### Bildungscoach FB05 |

Hochschullektor\*in und Leitung des Fachgebiets Internationale Geschlechterpolitik und Qualitative Methoden der Politikwissenschaft | FB05

## Mein Coachingangebot richtet sich an Studierende des Fachbereichs 5, die mit folgenden Herausforderungen konfrontiert sind:

- *Schwierigkeiten/Überforderung mit Prüfungen oder in der Abschlussphase*
- *Schwierigkeiten die Anforderungen des Studiums einzuschätzen und zu erfüllen (Selbstorganisation/Erwartungsmanagement)*
- *Unsicherheiten, Überforderung und Lernschwierigkeiten im laufenden Studium*

Unterstützung durch das Bildungscoaching **kann zu jeder Zeit während des Studiums** hilfreich, z.B. wenn zu Beginn des Studiums Unsicherheit mit Erwartungen und Arbeitsweisen bestehen, wenn sich im Verlauf des Studiums Schwierigkeiten mit Prüfungen zeigen oder wenn die Abschlussphase bevorsteht.



## Über mein Angebot

Ich biete Bildungscoaching **in Präsenz und bei Bedarf auch online** an, um Studierende bei **Schwierigkeiten mit Prüfungen, Abschlussarbeiten oder der Selbstorganisation im Studium sowie bei Unsicherheiten das Studium betreffend** zu unterstützen.

Ziel des Coachings ist es im persönlichen Gespräch gemeinsam Strategien für erfolgreiches Lernen, den Umgang mit Krisen & Herausforderungen im Studium zu entwickeln.

Eine Coachingsitzung dauert i.d.R. 45 Minuten. Je Studierenden biete ich 2-3 Sitzungen an.

Ort: Nora-Platiel-Str. 1, Raum 3301a oder via Zoom.

Wenn sich im Coachinggespräch weiterer Bedarf zeigt, vermittel ich den Kontakt zu passenden Stellen, etwa zur Studienfach-, Karriere-, Sozial- oder psychologischen Beratung.



<https://www.uni-kassel.de/fb05/studium/bildungscoaching.html>

### Grundprinzipien:

- Freiwilligkeit
- Vertraulichkeit
- Coacheezentrierung

## Anmeldung zum Bildungscoaching:

Kontakte und Infos zum Bildungscoaching am FB05:

<https://www.uni-kassel.de/fb05/studium/bildungscoaching.html>

Anmeldung zum Coaching über Moodle:

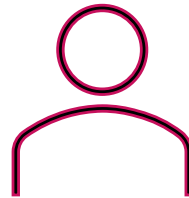
<https://moodle.uni-kassel.de/mod/scheduler/view.php?id=764483>

Für Rückfragen zum Bildungscoaching erreichen Sie mich unter: [nuethen@uni-kassel.de](mailto:nuethen@uni-kassel.de)

(Ich bin während des Semesters regulär erreichbar und brauche i.d.R. eine Woche bis zur Beantwortung Ihrer Emails.)



## Kontakt



Nora-Platiel-Str. 5  
34127 Kassel  
Raum 3112

Tel.: +49 561 804-7367

E-Mail: [nuethen@uni-kassel.de](mailto:nuethen@uni-kassel.de)