

Zusammenstellung L Vorlesungen

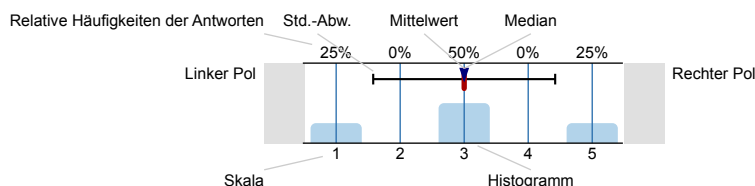
Erfasste Fragebögen = 104



Auswertungsteil der geschlossenen Fragen

Legende

Frage**text**



n=Anzahl
mw=Mittelwert
md=Median
s=Std.-Abw.
E.=Enthaltung

1. Fragen zur Lehrveranstaltung

Bitte geben Sie an, ob die folgenden Aussagen Ihrer Meinung nach zutreffen oder nicht zutreffen.

1.1) Die Lehrveranstaltung verläuft nach einer klaren Gliederung.	1 - trifft zu	0% 20% 40% 60% 80% 100%	5 - trifft nicht zu	n=104 mw=1,6 md=1 s=0,9
1.2) Die Ziele der Lehrveranstaltung sind nachvollziehbar.	1 - trifft zu	0% 20% 40% 60% 80% 100%	5 - trifft nicht zu	n=104 mw=1,8 md=2 s=0,8
1.3) Die Lehrperson teilt sich die zur Verfügung stehende Zeit gut ein.	1 - trifft zu	0% 20% 40% 60% 80% 100%	5 - trifft nicht zu	n=103 mw=1,8 md=2 s=0,9 E.=1
1.4) Die Lehrveranstaltung regt zur vertieften Auseinandersetzung mit den behandelten Inhalten an.	1 - trifft zu	0% 20% 40% 60% 80% 100%	5 - trifft nicht zu	n=104 mw=2,2 md=2 s=1,1
1.5) Die Lehrperson erklärt verständlich.	1 - trifft zu	0% 20% 40% 60% 80% 100%	5 - trifft nicht zu	n=104 mw=1,9 md=2 s=1
1.6) Die eingesetzten Visualisierungen bzw. Beispiele unterstützen das Verständnis der behandelten Inhalte.	1 - trifft zu	0% 20% 40% 60% 80% 100%	5 - trifft nicht zu	n=104 mw=1,8 md=2 s=0,9
1.7) Die Lehrperson macht Zusammenhänge zwischen den behandelten Inhalten in dieser Lehrveranstaltung und anderen Studieninhalten deutlich.	1 - trifft zu	0% 20% 40% 60% 80% 100%	5 - trifft nicht zu	n=103 mw=2,2 md=2 s=1 E.=1
1.8) Die Lehrveranstaltung gibt einen Einblick in die praktische Relevanz der behandelten Inhalte.	1 - trifft zu	0% 20% 40% 60% 80% 100%	5 - trifft nicht zu	n=104 mw=2 md=2 s=1
1.9) In dieser Lehrveranstaltung kann ich mich ausreichend inhaltlich beteiligen.	1 - trifft zu	0% 20% 40% 60% 80% 100%	5 - trifft nicht zu	n=101 mw=2,4 md=2 s=1,1 E.=2
1.10) Die Lehrperson steht in ausreichendem Maße für Fragen zur Verfügung.	1 - trifft zu	0% 20% 40% 60% 80% 100%	5 - trifft nicht zu	n=102 mw=1,7 md=1 s=0,9 E.=2

1.11) Die Lehrperson verhält sich allen Studierenden gegenüber fair und respektvoll.		n=103 mw=1,2 md=1 s=0,5 E.=1
1.13) Die eingesetzten Medien (z. B. Folien, Videos, Tafelbilder) helfen beim Verständnis der behandelten Inhalte.		n=104 mw=1,9 md=2 s=1
1.14) Die Lehrmaterialien (z. B. Folien, Literaturliste, Skript) werden strukturiert zur Verfügung gestellt.		n=104 mw=1,7 md=1 s=0,9
1.15) Der Schwierigkeitsgrad in dieser Lehrveranstaltung ist für mich ...		n=104 mw=2,7 md=3 s=0,7
1.16) Das Tempo in dieser Lehrveranstaltung ist für mich...		n=104 mw=2,6 md=3 s=0,7
1.17) Der bis jetzt erforderliche Arbeitsaufwand für diese Lehrveranstaltung war für mich...		n=104 mw=2,5 md=3 s=0,7

2. Zeitaufwand für die Vorlesung

Wie hoch war Ihr durchschnittlicher Zeitaufwand für die Vor- und Nachbereitung dieser Vorlesung pro Woche?

2.1) Zeitaufwand in Stunden pro Woche

Weniger als 1 Stunde	<input type="checkbox"/>	5,9%	n=101
1 bis 2 Stunden	<input type="checkbox"/>	12,9%	
2 bis 3 Stunden	<input type="checkbox"/>	19,8%	
3 bis 4 Stunden	<input type="checkbox"/>	26,7%	
4 bis 5 Stunden	<input type="checkbox"/>	8,9%	
5 bis 6 Stunden	<input type="checkbox"/>	13,9%	
6 bis 7 Stunden	<input type="checkbox"/>	2%	
7 bis 8 Stunden	<input type="checkbox"/>	5%	
8 bis 9 Stunden	<input type="checkbox"/>	4%	
9 bis 10 Stunden	<input type="checkbox"/>	0%	
mehr als 10 Stunden	<input type="checkbox"/>	1%	

3. Gesamturteil

Abschließend haben Sie nun die Möglichkeit, in Ihren eigenen Worten zu loben, Vorschläge zu machen und Kritik zu üben. Bitte schreiben Sie respektvoll, angemessen und konstruktiv, denn ein respektvoller Umgang und angemessene Kritik stärken den Austausch und führen zu einer Weiterentwicklung der Lehrformate.

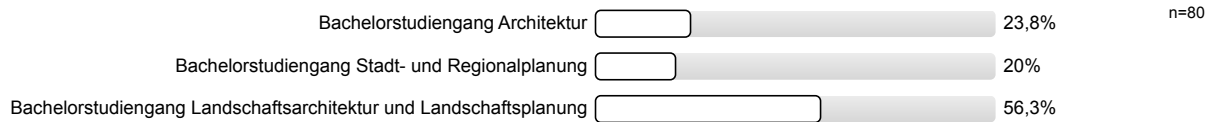
3.3) Ich finde die Lehrveranstaltung insgesamt...		n=103 mw=2 md=2 s=0,9 E.=1
---	--	--

4. Weitere Fragen

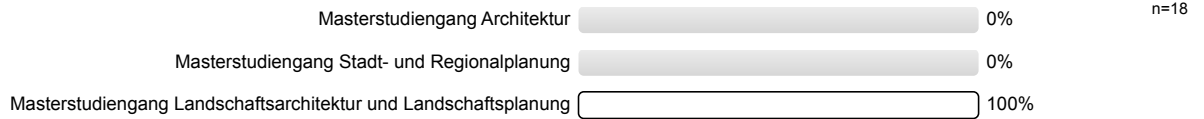
4.1) Bitte geben Sie an, welchen Abschluss Sie mit Ihrem aktuellen Studium anstreben.

Bachelor	<input type="checkbox"/>	79,4%	n=102
Master	<input type="checkbox"/>	20,6%	

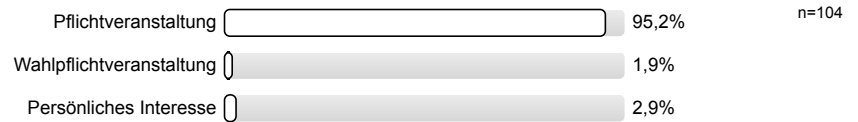
4.2) Bitte geben Sie an, welchen Bachelorstudiengang Sie studieren.



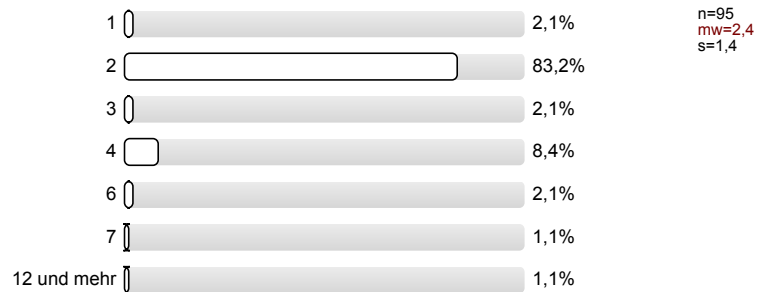
4.3) Bitte geben Sie an, welchen Masterstudiengang Sie studieren.



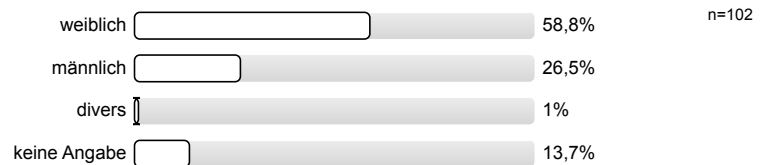
4.4) Bitte geben Sie an, aus welchem Grund Sie die Lehrveranstaltung besuchen.



4.5) Bitte geben Sie an, in welchem Fachsemester Sie studieren.



4.6) Bitte geben Sie an, mit welchem Geschlecht Sie sich identifizieren.

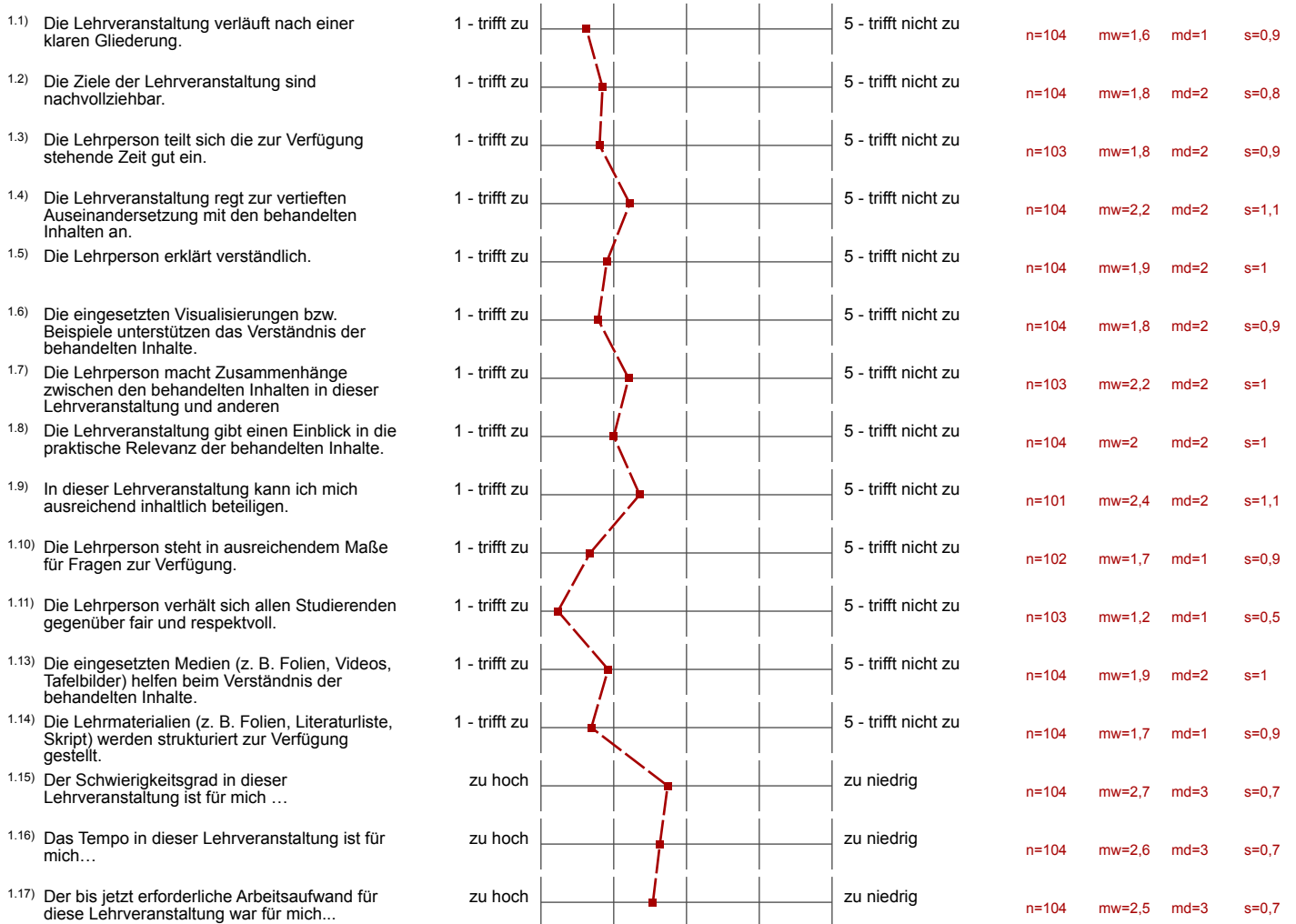


Profillinie

Zusammenstellung: Zusammenstellung L Vorlesungen

Verwendete Werte in der Profillinie: Mittelwert

1. Fragen zur Lehrveranstaltung



3. Gesamturteil

