

**Kirchengemeinde St-Petri Weende
Friedhofsausschuss
Petrikirchstr. 17
37077 Göttingen**



Anfrage:

Unser Friedhof umfasst 2,60 ha und liegt im Göttinger Stadtteil Weende. Als Gebäude umfasst er eine Kapelle, ein Gerätehaus und eine Gerätehalle. Außerdem gibt es ein Mausoleum und der Friedhof grenzt an die Kirche.

Der Friedhof umfasst folgende Grabarten:

- a) Reihengrabstätten für Personen über 5 Jahre
- b) Rasenreihengrabstätten ohne Kennzeichnung
- c) Wahlgrabstätten
- d) Rasenwahlgrabstätten mit Grabmal im Rasen
- e) Kinderwahlgrabstätten für Kinder bis 5 Jahre
- f) Urnenrasenreihengrabstätten ohne Kennzeichnung
- g) Urnenwahlgrabstätten im Stelengarten „Die Vier Evangelisten“
- h) Urnenwahlgrabstätten
- i) Urnenrasenwahlgrabstätten mit Grabmal im Rasen

Die Abteilungen sind im Laufe der Zeit entstanden und angeordnet.

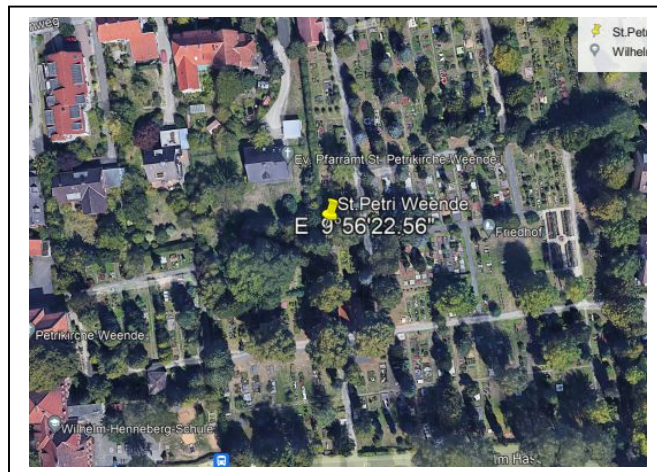
Da sich die Bestattungskultur in den letzten Jahren verändert hat und noch weiter verändern wird, ist unser Kirchenvorstand an einer Umwandlung in einen Parkfriedhof interessiert. Dazu bedarf es eines Masterplans. Es gibt auch schon eine Freifläche auf der begonnen werden kann.

Vielleicht gibt es eine/n interessierte/n Studenten oder Arbeitsgruppe im Landschaftsbau/
Landschaftsarchitektur der/die ein solches Thema ausarbeiten möchte.

Bei Interesse wenden Sie sich bitte an den Kirchenvorstand, der unterstützend zur Seite stehen würde.

Im Auftrag

Jörg Trapphagen
Kirchenvorsteher



Telefon: 0551 / 3 16 27 Fax: 0551 / 503 16 59 Mail: kg.weende@evlka.de

Bankverbindung: Kirchenkreisamt Göttingen-Münden, Sparkasse Göttingen, IBAN: DE77 2605 0001 0000 0008 28, BIC: NOLADE21GOE
Stw: 4121-ST. PETRI WEENDE