

## **CAD Basisschulung**

**Gemäß der aktuellen Prüfungsordnung von 2016 gilt die absolvierte Basisschulung in einer CAD-Software als Voraussetzung für das bestandene Einführungsprojekt.**

Das bedeutet, dass diese Basisschulung für alle Bachelor-Studierenden in einem der ersten beiden Semester verpflichtend ist.

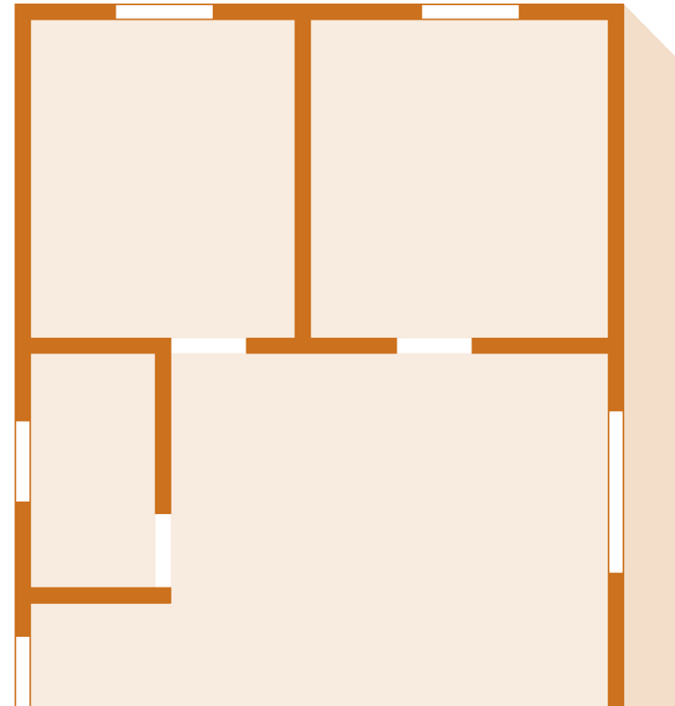
# CAD // Kurs-Angebot

**Vectorworks** eignet sich zur klassischen **Planzeichnung**, bietet aber zunehmend auch Anwendungen im Bereich (einfacher) 3D-Modellierung und arbeiten mit **BIM** an.

Als Studenten-Lizenz ist es kostenlos über den deutschen Vertriebspartner Computerworks zu beantragen:

<https://www.computerworks.de/produkte/vectorworks.htm>

**Da die Bestätigung der Immatrikulation Zeit beansprucht, spätestens 1 Woche vor Kurs-Beginn**



**Archicad** ist gerade im Bereich Architektur eine viel und gerne eingesetzte Software zur **Planzeichnung**. Sei längerem setzt Graphisoft mit Archicad auch intensiv auf die Zusammenarbeit an einem Projekt per **BIM** und der dazugehörigen **Cloud**.

Als Studenten-Lizenz lässt es sich kostenlos über Graphisoft beantragen:

<https://graphisoft.com/de/archicad>

**Da die Bestätigung der Immatrikulation Zeit beansprucht, spätestens 1 Woche vor Kurs-Beginn**



**Rhino 3D** eignet sich insbesondere für die Planung über 3D-Modelle und parametrische/ regelbasierte Entwurfsmethoden und wir dafür bevorzugt eingesetzt. Das Programm verfügt über eine gut ausgereifte Benutzeroberfläche/ gute Werkzeuge zum 3D-Zeichnen über **NURBS und Meshes**.

Eine 90-Tage Testlizenz lässt sich jederzeit über mcneel beantragen (gebunden an die Mail-Adresse)

<https://www.rhino3d.com/>

**Zum reibungslosen Ablauf bitte einen Tag vor dem Kurs installieren.**



**Rhinoceros® 6**

# Basisschulung CAD // Einwahl

**Gemäß der aktuellen Prüfungsordnung von 2016 gilt die absolvierte Basisschulung in einer CAD-Software als Voraussetzung für das bestandene Einführungsprojekt.**

Das bedeutet, dass diese Basisschulung für alle Bachelor-Studierenden in einem der ersten beiden Semester verpflichtend ist.

Obwohl sie Teil des E-Projekts im zweiten Semester ist, habt ihr auch die Möglichkeit, sie bereits im ersten Semester zu absolvieren.

Der Umfang dieser Schulung beträgt **zwei Tage**. Diese Vorgabe ist in der Beschreibung der Einführungsprojekte in der Prüfungsordnung zu finden (unter Studienleistungen als praktischer Leistungsnachweis im Rahmen des Kurses „Einführung in CAD“).

Um Fragen möglichst zentral zu beantworten und die Kurse reibungslos zu organisieren, dient der zugeordnete Moodle-Kurs als zentrale Anlaufstelle für die Basisschulung.:

<https://moodle.uni-kassel.de/course/view.php?id=666>

Diesen findet ihr im FB06 unter den **Fachbereichsübergreifenden Angeboten**

Die Basisschulung ist außerdem in His-Pos als „CAD-Basisschulung“ zu finden. Wichtig ist, dass auch hierfür eine Prüfungsanmeldung erfolgt.

## Modulverantwortliche:

Hannah Strunk-Hagedorn

*FG Experimentelles und Digitales Entwerfen und Konstruieren*

Mail: [h.hagedorn@asl.uni-kassel.de](mailto:h.hagedorn@asl.uni-kassel.de)



UNIKASSEL  
VERSITÄT  
MOODLE

Dashboard Meine Kurse Kurs beantragen Kurs suchen Weitere Installationen ▾ Hilfe Kontakt ▾

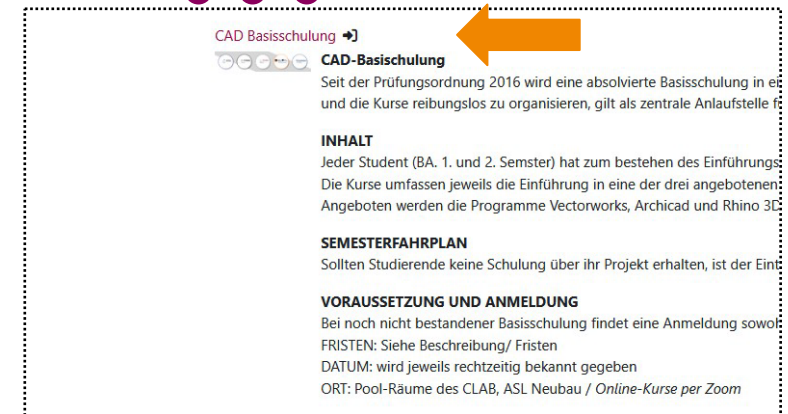
Kurse / FB06 - Architektur, Stadt- und Landschaftsplanung / Fachbereichsübergreifende Angebote

## Fachbereichsübergreifende Angebote

Kursbereich Mehr ▾

FB06 - Architektur, Stadt- und Landschaftsplanung / Fachbereichsübergreifende Angebote

- > SoSe 2022
- > SoSe 2023
- > SoSe 2024
- > SoSe 2025
- > WiSe 2021/22
- > WiSe 2022/23
- > WiSe 2023/24
- > WiSe 2024/25
- > WiSe 2025/26



CAD Basisschulung →

## CAD-Basisschulung

Seit der Prüfungsordnung 2016 wird eine absolvierte Basisschulung in einer CAD-Software als Voraussetzung für das bestandene Einführungsprojekt in der Prüfungsordnung von 2016 gilt die absolvierte Basisschulung in einer CAD-Software als Voraussetzung für das bestandene Einführungsprojekt und die Kurse reibungslos zu organisieren, gilt als zentrale Anlaufstelle für die Basisschulung.:

### INHALT

Jeder Student (BA. 1. und 2. Semester) hat zum Bestehen des Einführungsprojekts zu bestehen. Die Kurse umfassen jeweils die Einführung in eine der drei angebotenen CAD-Programme: Vectorworks, Archicad und Rhino 3D.

### SEMESTERFAHRPLAN

Sollten Studierende keine Schulung über ihr Projekt erhalten, ist der Eintreffungszeitpunkt zu berücksichtigen.

### VORAUSSETZUNG UND ANMELDUNG

Bei noch nicht bestandener Basisschulung findet eine Anmeldung sowohl im ersten als auch im zweiten Semester statt.

FRISTEN: Siehe Beschreibung/ Fristen  
DATUM: wird jeweils rechtzeitig bekannt gegeben  
ORT: Pool-Räume des CLAB, ASL Neubau / Online-Kurse per Zoom

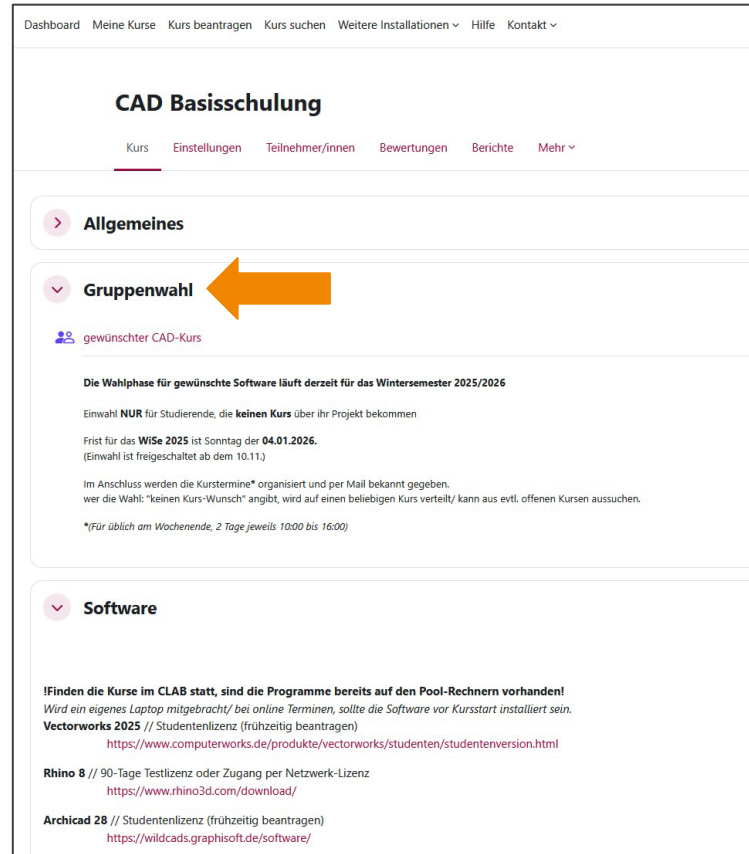
# Basisschulung CAD // Moodle Einwahl

Der Moodle-Kurs ist ohne Kennwort zur Selbsteinschreibung zugänglich. Im Kurs habt ihr unter „Kurseinwahl“ die Möglichkeit, euch für eine der drei Softwares einzutragen, die wir in diesem Semester anbieten können:  
Archicad, Vectorworks und Rhino 3D.

Die Einwahl erfolgt als Gruppeneinwahl und ist zunächst auf eine Wahl pro Studierenden beschränkt. Über den Reiter „Beschreibung anzeigen“ gelangt ihr zu einer Ansicht mit zusätzlichen Informationen zu den jeweiligen Programmen sowie Anweisungen zum Zugang zu Studentenversionen.

**Damit eine Planung möglich ist, ist die Einwahl jeweils bis zur Semesterhälfte freigeschaltet.**

Im WiSe bis zum Ende der Winterpause  
Im SoSe bis Mitte Mai.



Dashboard Meine Kurse Kurs beantragen Kurs suchen Weitere Installationen Hilfe Kontakt

## CAD Basisschulung

Kurs Einstellungen Teilnehmer/innen Bewertungen Berichte Mehr

**Gruppenwahl** ←

gewünschter CAD-Kurs

Die Wahlphase für gewünschte Software läuft derzeit für das Wintersemester 2025/2026

Einwahl **NUR** für Studierende, die **keinen Kurs** über ihr Projekt bekommen

Frist für das **WiSe 2025** ist Sonntag der **04.01.2026**.  
(Einwahl ist freigeschaltet ab dem 10.11.)

Im Anschluss werden die Kurstermine\* organisiert und per Mail bekannt gegeben.  
wer die Wahl: "keinen Kurs-Wunsch" angibt, wird auf einen beliebigen Kurs verteilt/ kann aus evtl. offenen Kursen aussuchen.

\*Für üblich am Wochenende, 2 Tage jeweils 10:00 bis 16:00

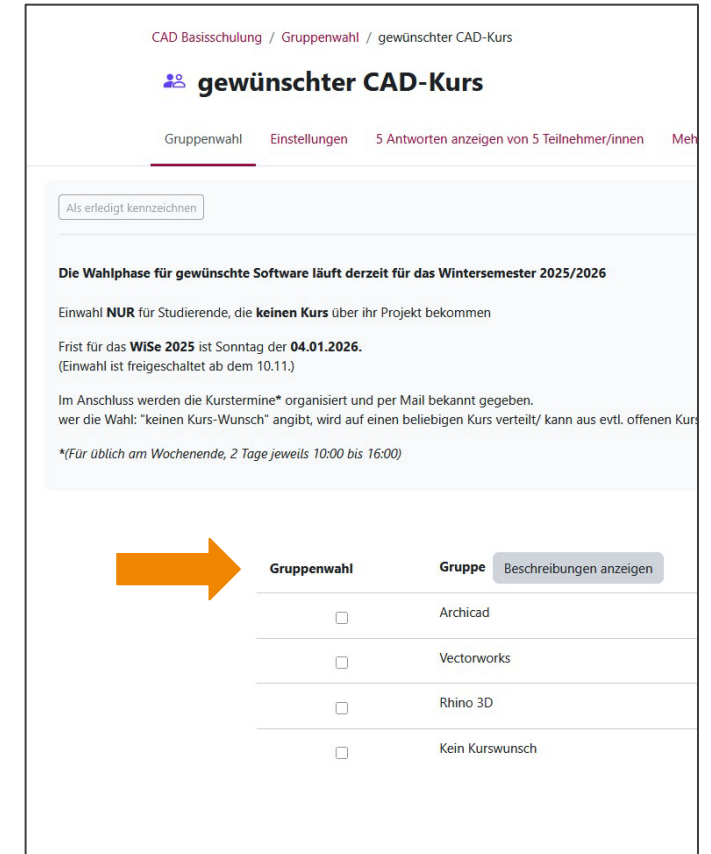
**Software**

**!Finden die Kurse im CLAB statt, sind die Programme bereits auf den Pool-Rechnern vorhanden!**  
Wird ein eigenes Laptop mitgebracht/ bei online Terminen, sollte die Software vor Kursstart installiert sein.

**Vectorworks 2025** // Studentenlizenz (frühzeitig beantragen)  
<https://www.computerworks.de/produkte/vectorworks/studenten/studentenversion.html>

**Rhino 8** // 90-Tage Testlizenz oder Zugang per Netzwerk-Lizenz  
<https://www.rhino3d.com/download/>

**Archicad 28** // Studentenlizenz (frühzeitig beantragen)  
<https://wildcads.graphisoft.de/software/>



CAD Basisschulung / Gruppenwahl / gewünschter CAD-Kurs

## gewünschter CAD-Kurs

Gruppenwahl Einstellungen 5 Antworten anzeigen von 5 Teilnehmer/innen Mehr

Als erledigt kennzeichnen

Die Wahlphase für gewünschte Software läuft derzeit für das Wintersemester 2025/2026

Einwahl **NUR** für Studierende, die **keinen Kurs** über ihr Projekt bekommen

Frist für das **WiSe 2025** ist Sonntag der **04.01.2026**.  
(Einwahl ist freigeschaltet ab dem 10.11.)

Im Anschluss werden die Kurstermine\* organisiert und per Mail bekannt gegeben.  
wer die Wahl: "keinen Kurs-Wunsch" angibt, wird auf einen beliebigen Kurs verteilt/ kann aus evtl. offenen Kursen aussuchen.

\*Für üblich am Wochenende, 2 Tage jeweils 10:00 bis 16:00

Gruppenwahl	Gruppe	Beschreibungen anzeigen
<input type="checkbox"/>	Archicad	
<input type="checkbox"/>	Vectorworks	
<input type="checkbox"/>	Rhino 3D	
<input type="checkbox"/>	Kein Kurswunsch	

# Basisschulung CAD // Kurs-Ablauf

Nach Ablauf der Einwahlfrist beginnt der Kursbetrieb. Zwei Wochen vor dem Kursdatum erhalten die Studierenden eine Zeit und einen Raum *bzw. im Falle eines Online-Kurses den entsprechenden Zoom-Link*.

Kurse finden im Regelfall am Wochenende statt, also **Samstag und Sonntag jeweils von 10:00 bis 16:00**. Die Kurs-Dauer beträgt also **2Tage/ 12h** (inkl. Pause)

Wenn es genügend Interessenten gibt, kann zuvor auch aus mehreren Terminen gewählt werden.

Bitte beachtet: Wenn euer Studio/Projekt bereits eine Schulung in diesem Umfang anbietet, welche als Basisschulung gewertet wird, müsst ihr euch selbstverständlich nicht zusätzlich um einen Kurs bemühen.

Als Leistungsnachweis gilt die **Abgabe einer Übung**, welche ihr im Laufe des Kurses zeichnet.

## **!Ein Hinweis für den Fall einer Online-Schulung!**

Kommt vorbereitet zu den Kursen: Installiert Zoom und die jeweilige Software auf eurem Laptop, bevor der Kurs beginnt. Nur mit einer Lizenz könnt ihr eure Dateien speichern und somit abgeben.

Ratsam ist auch ein zweiter Bildschirm, sodass ihr parallel zuschauen und zeichnen könnt.

**Habt Spaß mit der Software, denn CAD wird euch noch lange begleiten und euch beim Entwerfen helfen.**

