

FB11-Gesamtbericht WiSe 2021/22

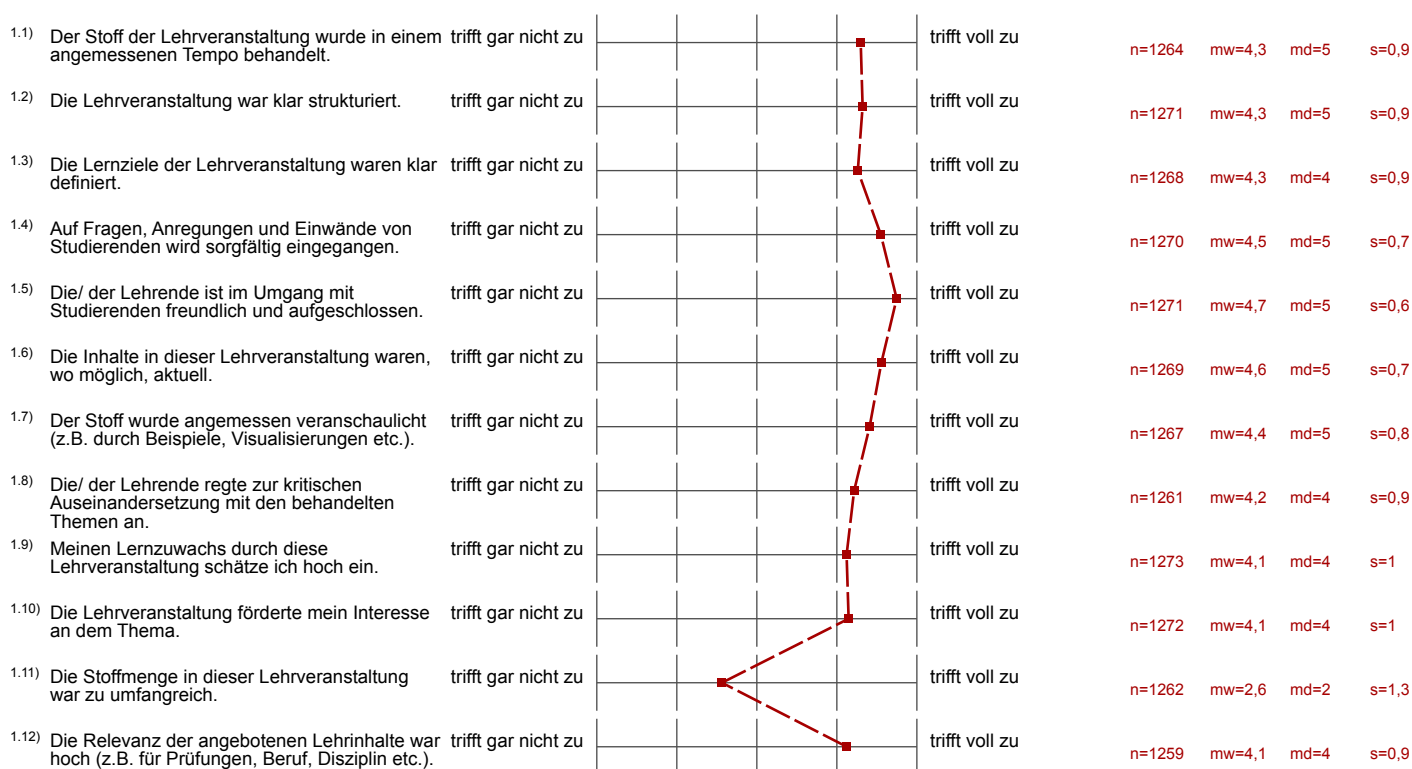
Erfasste Fragebögen = 1285

Profillinie

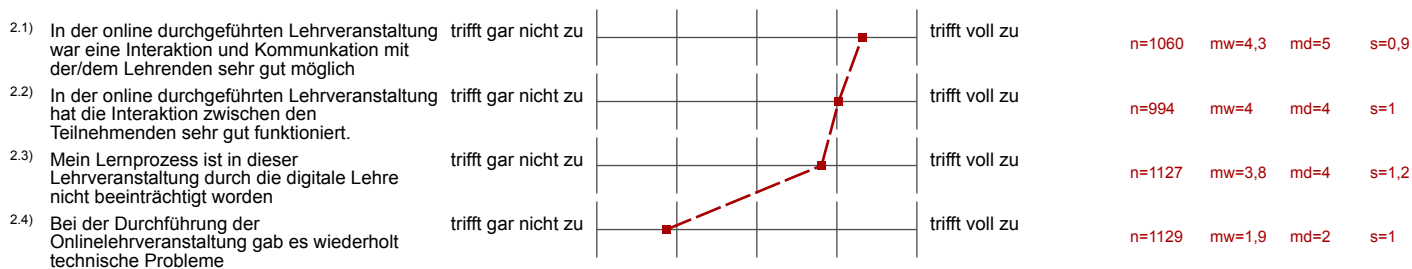
Zusammenstellung: FB11-Gesamtbericht WiSe 2021/22

Verwendete Werte in der Profillinie: Mittelwert

1. Bewertung der Lehrveranstaltung



2. Kommunikation in der online durchgeführten Lehrveranstaltung



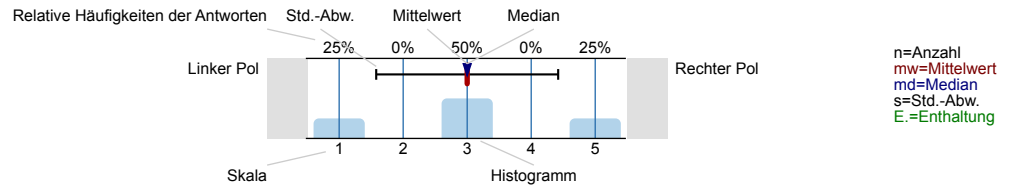
3. Abschließende Bewertung der Lehrveranstaltung



(*) Hinweis: Wenn die Anzahl der Antworten auf eine Frage zu gering ist, wird für die Frage keine Auswertung angezeigt.

Legende

Fragetext

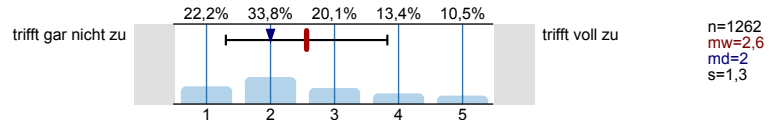


1. Bewertung der Lehrveranstaltung

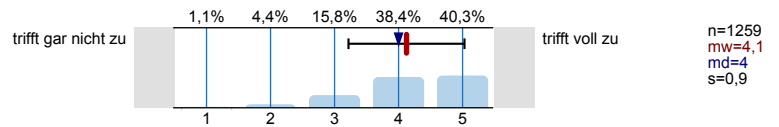
In welchem Maße treffen die folgenden Aussagen auf diese Lehrveranstaltung zu?

1.1) Der Stoff der Lehrveranstaltung wurde in einem angemessenen Tempo behandelt.	trifft gar nicht zu	0,7% 4% 11,5% 32,5% 51,3%	trifft voll zu	n=1264 mw=4,3 md=5 s=0,9
1.2) Die Lehrveranstaltung war klar strukturiert.	trifft gar nicht zu	1,2% 2,9% 11,7% 30,9% 53,3%	trifft voll zu	n=1271 mw=4,3 md=5 s=0,9
1.3) Die Lernziele der Lehrveranstaltung waren klar definiert.	trifft gar nicht zu	1,1% 3% 13,4% 33,6% 48,9%	trifft voll zu	n=1268 mw=4,3 md=4 s=0,9
1.4) Auf Fragen, Anregungen und Einwände von Studierenden wird sorgfältig eingegangen.	trifft gar nicht zu	0,5% 1,7% 7,2% 23,6% 67%	trifft voll zu	n=1270 mw=4,5 md=5 s=0,7
1.5) Die/ der Lehrende ist im Umgang mit Studierenden freundlich und aufgeschlossen.	trifft gar nicht zu	0,2% 0,6% 3,5% 15,3% 80,3%	trifft voll zu	n=1271 mw=4,7 md=5 s=0,6
1.6) Die Inhalte in dieser Lehrveranstaltung waren, wo möglich, aktuell.	trifft gar nicht zu	0,2% 1,3% 5,8% 27,9% 64,8%	trifft voll zu	n=1269 mw=4,6 md=5 s=0,7
1.7) Der Stoff wurde angemessen veranschaulicht (z. B. durch Beispiele, Visualisierungen etc.).	trifft gar nicht zu	0,7% 1,9% 10,4% 29,7% 57,3%	trifft voll zu	n=1267 mw=4,4 md=5 s=0,8
1.8) Die/ der Lehrende regte zur kritischen Auseinandersetzung mit den behandelten Themen an.	trifft gar nicht zu	1% 4,8% 14,9% 30,5% 48,9%	trifft voll zu	n=1261 mw=4,2 md=4 s=0,9
1.9) Meinen Lernzuwachs durch diese Lehrveranstaltung schätze ich hoch ein.	trifft gar nicht zu	1,6% 5,2% 15,2% 35,5% 42,5%	trifft voll zu	n=1273 mw=4,1 md=4 s=1
1.10) Die Lehrveranstaltung förderte mein Interesse an dem Thema.	trifft gar nicht zu	2% 5,7% 15,2% 29,9% 47,2%	trifft voll zu	n=1272 mw=4,1 md=4 s=1

1.11) Die Stoffmenge in dieser Lehrveranstaltung war zu umfangreich.

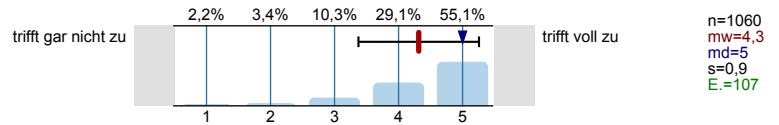


1.12) Die Relevanz der angebotenen Lehrinhalte war hoch (z.B. für Prüfungen, Beruf, Disziplin etc.).

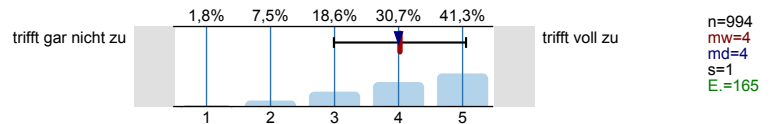


2. Kommunikation in der online durchgeführten Lehrveranstaltung

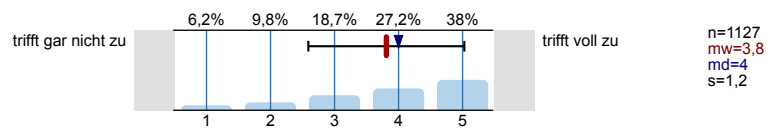
2.1) In der online durchgeführten Lehrveranstaltung war eine Interaktion und Kommunikation mit der/ dem Lehrenden sehr gut möglich



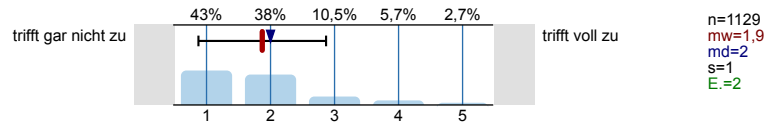
2.2) In der online durchgeführten Lehrveranstaltung hat die Interaktion zwischen den Teilnehmenden sehr gut funktioniert.



2.3) Mein Lernprozess ist in dieser Lehrveranstaltung durch die digitale Lehre nicht beeinträchtigt worden



2.4) Bei der Durchführung der Onlinelehrveranstaltung gab es wiederholt technische Probleme



3. Abschließende Bewertung der Lehrveranstaltung

3.1) Ich beurteile die Gestaltung der Lehrveranstaltung durch den Dozenten/die Dozentin insgesamt wie folgt:

