

# FB11-Gesamtbericht WiSe 2023/24

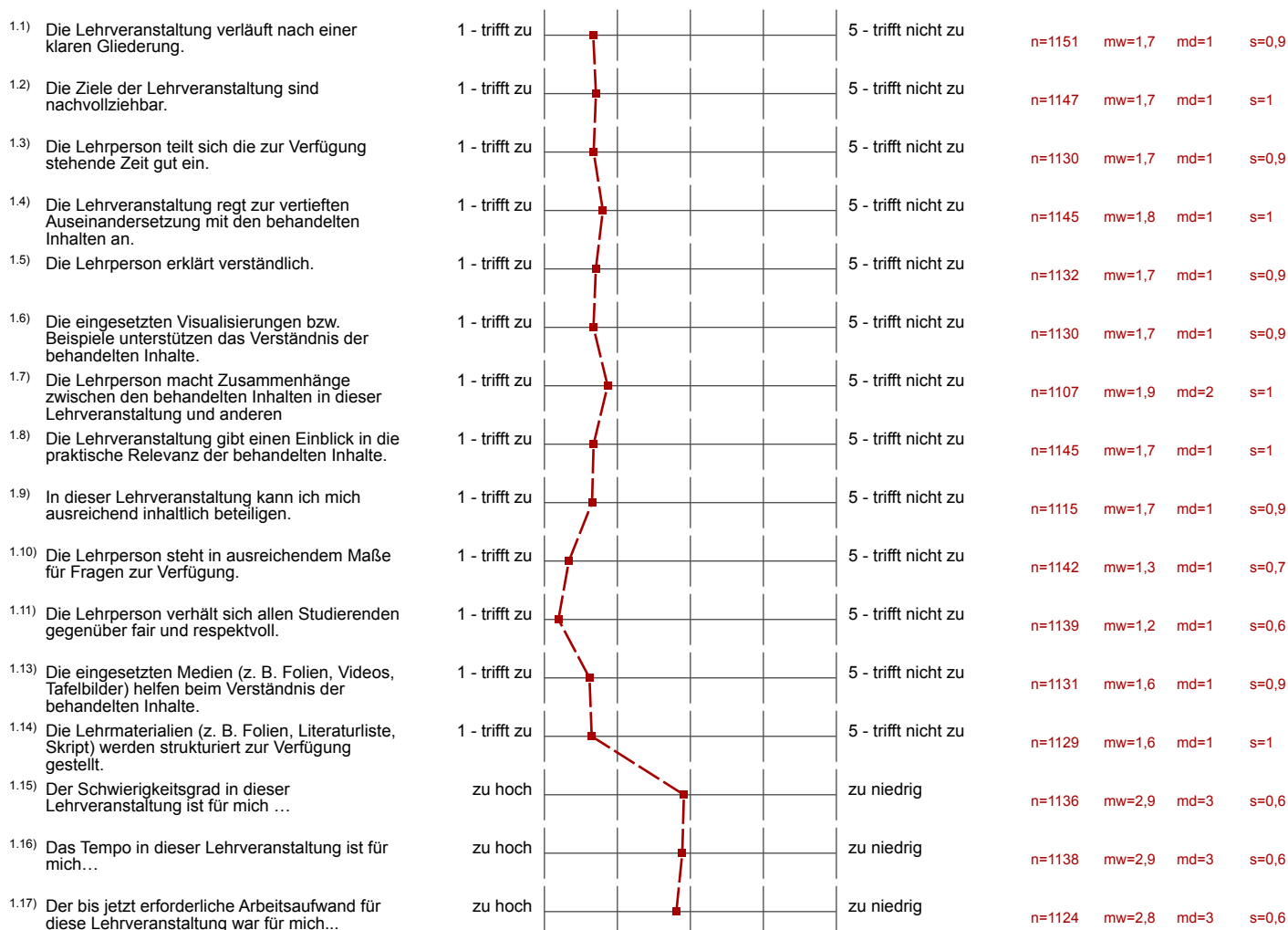
Erfasste Fragebögen = 1164

## Profillinie

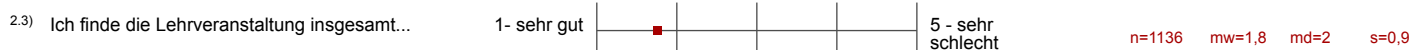
Zusammenstellung: FB11-Gesamtbericht WiSe 2023/24

Verwendete Werte in der Profillinie: Mittelwert

### 1. Fragen zur Lehrveranstaltung



### 2. Gesamturteil

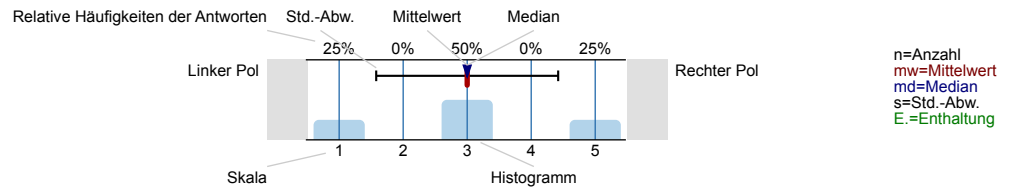


### 3. Bewertung von Tutorien/ Übungen/ Exkursionen

3.2) Falls ja, wie beurteilen Sie die Tutorien?	1- sehr gut		5 - sehr schlecht	n=298	mw=1,7	md=2	s=0,8
3.5) Falls ja, wie beurteilen Sie die Übungen?	1- sehr gut		5 - sehr schlecht	n=465	mw=1,5	md=1	s=0,7
3.8) Falls ja, wie beurteilen Sie die Exkursionen?	1- sehr gut		5 - sehr schlecht	n=334	mw=1,4	md=1	s=0,6

## Legende

### Fragetext



### 1. Fragen zur Lehrveranstaltung

Bitte geben Sie an, ob die folgenden Aussagen Ihrer Meinung nach zutreffen oder nicht zutreffen.

1.1) Die Lehrveranstaltung verläuft nach einer klaren Gliederung.	1 - trifft zu		5 - trifft nicht zu	n=1151	mw=1,7	md=1	s=0,9	E.=12
1.2) Die Ziele der Lehrveranstaltung sind nachvollziehbar.	1 - trifft zu		5 - trifft nicht zu	n=1147	mw=1,7	md=1	s=1	E.=12
1.3) Die Lehrperson teilt sich die zur Verfügung stehende Zeit gut ein.	1 - trifft zu		5 - trifft nicht zu	n=1130	mw=1,7	md=1	s=0,9	E.=23
1.4) Die Lehrveranstaltung regt zur vertieften Auseinandersetzung mit den behandelten Inhalten an.	1 - trifft zu		5 - trifft nicht zu	n=1145	mw=1,8	md=1	s=1	E.=12
1.5) Die Lehrperson erklärt verständlich.	1 - trifft zu		5 - trifft nicht zu	n=1132	mw=1,7	md=1	s=0,9	E.=24
1.6) Die eingesetzten Visualisierungen bzw. Beispiele unterstützen das Verständnis der behandelten Inhalte.	1 - trifft zu		5 - trifft nicht zu	n=1130	mw=1,7	md=1	s=0,9	E.=29
1.7) Die Lehrperson macht Zusammenhänge zwischen den behandelten Inhalten in dieser Lehrveranstaltung und anderen Studieninhalten deutlich.	1 - trifft zu		5 - trifft nicht zu	n=1107	mw=1,9	md=2	s=1	E.=45
1.8) Die Lehrveranstaltung gibt einen Einblick in die praktische Relevanz der behandelten Inhalte.	1 - trifft zu		5 - trifft nicht zu	n=1145	mw=1,7	md=1	s=1	E.=14

1.9)	In dieser Lehrveranstaltung kann ich mich ausreichend inhaltlich beteiligen.		5 - trifft nicht zu	n=1115 mw=1,7 md=1 s=0,9 E.=43
1.10)	Die Lehrperson steht in ausreichendem Maße für Fragen zur Verfügung.		5 - trifft nicht zu	n=1142 mw=1,3 md=1 s=0,7 E.=16
1.11)	Die Lehrperson verhält sich allen Studierenden gegenüber fair und respektvoll.		5 - trifft nicht zu	n=1139 mw=1,2 md=1 s=0,6 E.=17
1.13)	Die eingesetzten Medien (z. B. Folien, Videos, Tafelbilder) helfen beim Verständnis der behandelten Inhalte.		5 - trifft nicht zu	n=1131 mw=1,6 md=1 s=0,9 E.=29
1.14)	Die Lehrmaterialien (z. B. Folien, Literaturliste, Skript) werden strukturiert zur Verfügung gestellt.		5 - trifft nicht zu	n=1129 mw=1,6 md=1 s=1 E.=30
1.15)	Der Schwierigkeitsgrad in dieser Lehrveranstaltung ist für mich ...		zu niedrig	n=1136 mw=2,9 md=3 s=0,6 E.=23
1.16)	Das Tempo in dieser Lehrveranstaltung ist für mich...		zu niedrig	n=1138 mw=2,9 md=3 s=0,6 E.=21
1.17)	Der bis jetzt erforderliche Arbeitsaufwand für diese Lehrveranstaltung war für mich...		zu niedrig	n=1124 mw=2,8 md=3 s=0,6 E.=30

**2. Gesamturteil**

Abschließend haben Sie nun die Möglichkeit, in Ihren eigenen Worten zu loben, Vorschläge zu machen und Kritik zu üben. Bitte schreiben Sie respektvoll, angemessen und konstruktiv, denn ein respektvoller Umgang und angemessene Kritik stärken den Austausch und führen zu einer Weiterentwicklung der Lehrformate.

2.3)	Ich finde die Lehrveranstaltung insgesamt...		5 - sehr schlecht	n=1136 mw=1,8 md=2 s=0,9 E.=6
------	--	--	-------------------	---

**3. Bewertung von Tutorien/ Übungen/ Exkursionen**

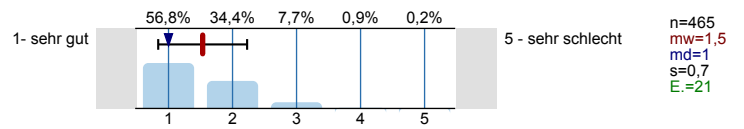
3.1)	Gab es Tutorien zur Veranstaltung?	Ja <input type="text"/> 32,7%	n=1118
		Nein <input type="text"/> 67,3%	

3.2)	Falls ja, wie beurteilen Sie die Tutorien?		5 - sehr schlecht	n=298 mw=1,7 md=2 s=0,8 E.=61
------	--	--	-------------------	---

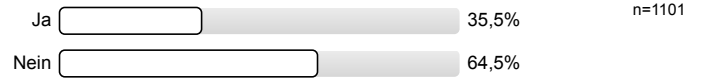
3.4) Gab es praktische Übungen zur Veranstaltung?



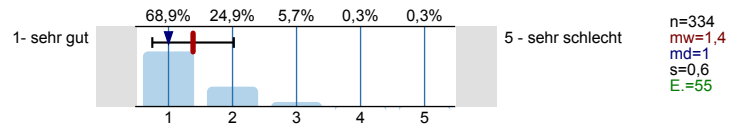
3.5) Falls ja, wie beurteilen Sie die Übungen?



3.7) Gab es Exkursionen zur Veranstaltung?

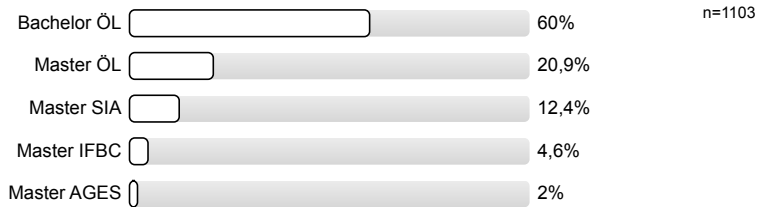


3.8) Falls ja, wie beurteilen Sie die Exkursionen?

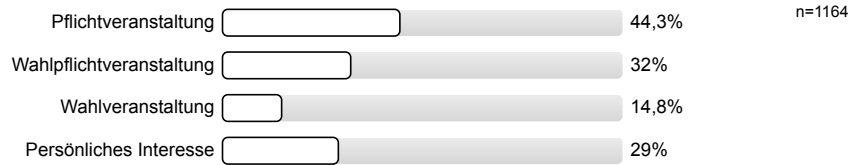


#### 4. Weitere Fragen

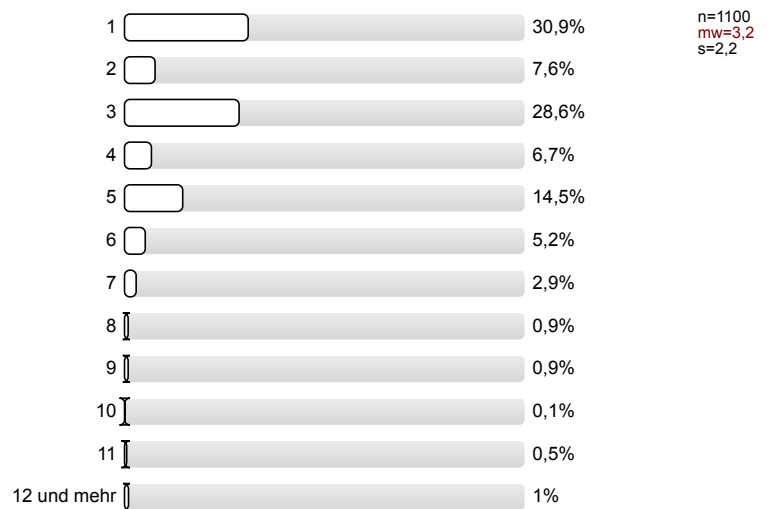
4.1) In welchem Studiengang studieren Sie?



4.2) Bitte geben Sie an, aus welchem Grund Sie die Lehrveranstaltung besuchen.



4.3) Bitte geben Sie an, in welchem Fachsemester Sie studieren.



4.4) Bitte geben Sie an, mit welchem Geschlecht Sie sich identifizieren.

