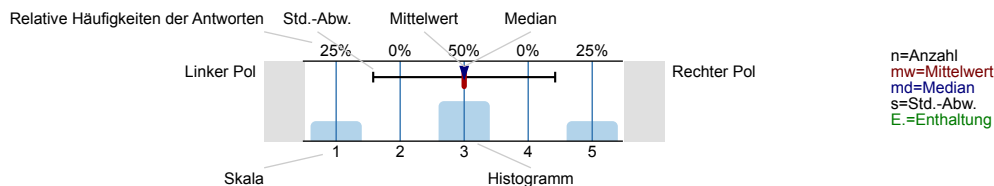


Auswertungsteil der geschlossenen Fragen

Legende

Fragestext

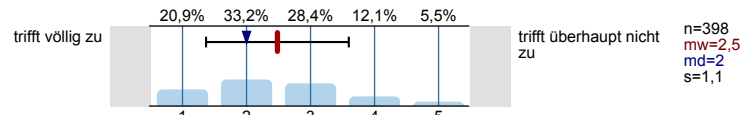


1. Bewertung der Lehrveranstaltung

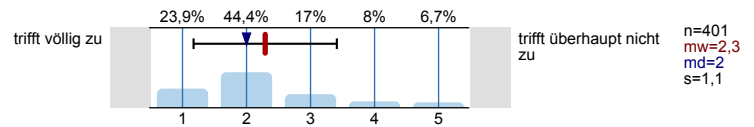
In welchem Maße treffen die folgenden Aussagen auf diese Lehrveranstaltung zu?

1.1) Im Allgemeinen bin ich mit der Lehrveranstaltung zufrieden	trifft völlig zu	29,9% 44,3% 15,2% 6,5% 4,2%	trifft überhaupt nicht zu	n=402 mw=2,1 md=2 s=1
1.2) Die Lehrinhalte werden verständlich vermittelt	trifft völlig zu	33,1% 44,3% 11,9% 5,5% 5,2%	trifft überhaupt nicht zu	n=402 mw=2,1 md=2 s=1,1
1.3) Der Aufbau und die Ziele der Lehrveranstaltung wurden klar vorgestellt	trifft völlig zu	37,8% 40% 15,5% 4,5% 2,3%	trifft überhaupt nicht zu	n=400 mw=1,9 md=2 s=1
1.4) Auf Fragen, Anregungen und Einwände von Studierenden wird sorgfältig eingegangen	trifft völlig zu	49,4% 33,1% 10,3% 5% 2,3%	trifft überhaupt nicht zu	n=399 mw=1,8 md=2 s=1
1.5) Die/ der Lehrende ist im Umgang mit Studierenden freundlich und aufgeschlossen	trifft völlig zu	62,4% 25,3% 7,5% 2,3% 2,5%	trifft überhaupt nicht zu	n=399 mw=1,6 md=1 s=0,9
1.6) Die/ der Lehrende ist gut vorbereitet	trifft völlig zu	53,2% 31,3% 10,7% 3,2% 1,5%	trifft überhaupt nicht zu	n=402 mw=1,7 md=1 s=0,9
1.7) Die Mitstudierenden haben ein großes Interesse an dieser Lehrveranstaltung	trifft völlig zu	11% 37,1% 31,8% 12% 8%	trifft überhaupt nicht zu	n=399 mw=2,7 md=3 s=1,1
1.8) Das Thema der Lehrveranstaltung interessiert mich sehr	trifft völlig zu	27,9% 37,7% 20,7% 6,7% 7%	trifft überhaupt nicht zu	n=401 mw=2,3 md=2 s=1,1
1.9) Ich lerne in dieser Lehrveranstaltung viel	trifft völlig zu	29,6% 39,6% 18,9% 6,5% 5,5%	trifft überhaupt nicht zu	n=402 mw=2,2 md=2 s=1,1

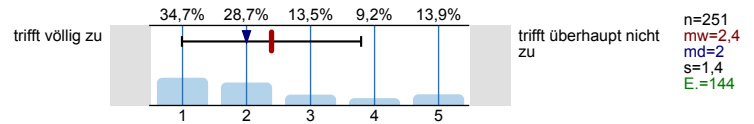
1.10) Die Lehrveranstaltung ist anregend



1.11) Die Anforderungen in der Lehrveranstaltung sind angemessen



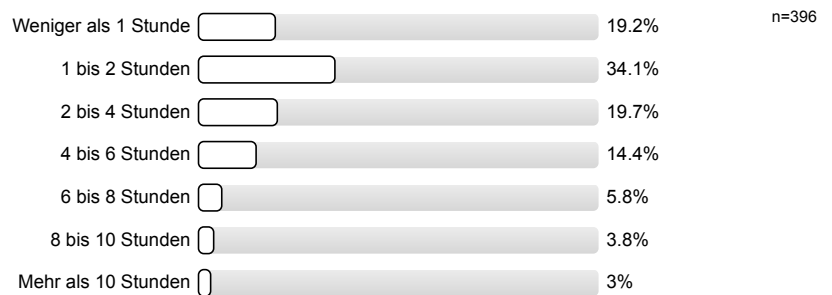
1.12) Die angebotenen Tutorien waren hilfreich für das Verständnis der Lehrveranstaltung



2. Zeitaufwand für die Lehrveranstaltung

Wie hoch ist Ihr durchschnittlicher Zeitaufwand für die Vor- und Nachbereitung dieser Lehrveranstaltung pro Woche?

2.1) Stunden pro Woche

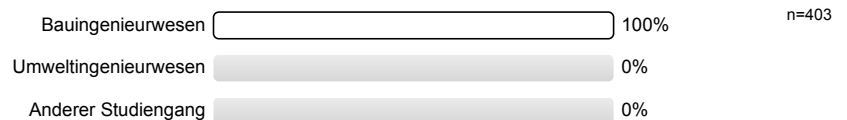


4. Weitere Fragen

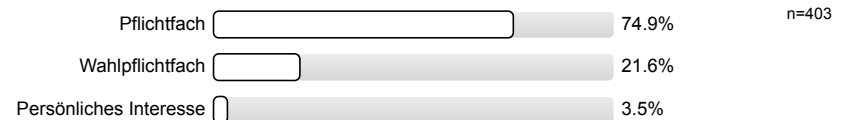
4.1) Abschlussart



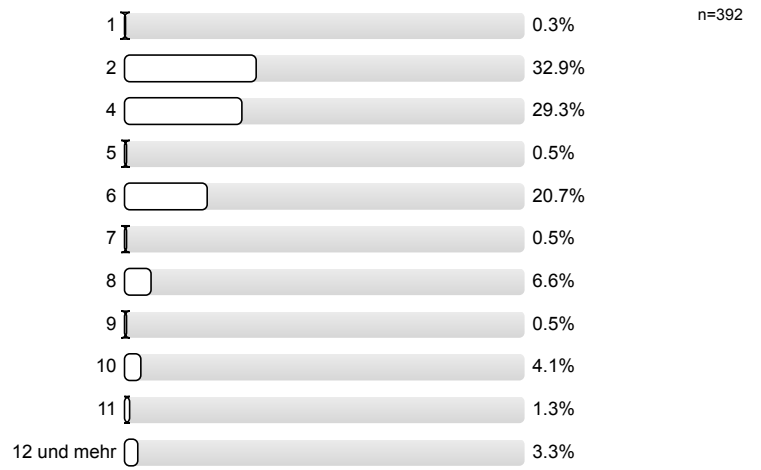
4.2) Welchen Bachelorstudiengang studieren Sie?



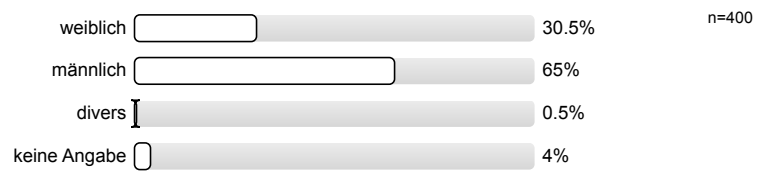
4.4) Welchen Stellenwert hat diese Veranstaltung in Ihrem Studium?



4.5) In welchem Semester studieren Sie?



4.6) Geschlecht



Profillinie

Untergruppe: [rk]_LVE_SoSe2022_BA_Bau

Verwendete Werte in der Profillinie: Mittelwert

1. Bewertung der Lehrveranstaltung

