

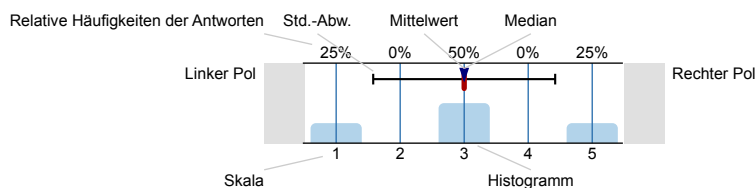
# LVE\_WiSe2324\_MA-Umweltung

Erfasste Fragebögen = 94

## Auswertungsteil der geschlossenen Fragen

### Legende

Fragestext



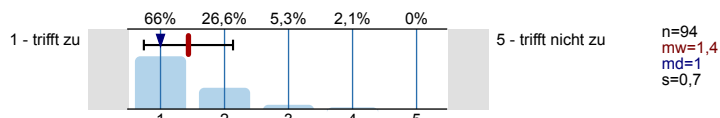
n=Anzahl  
mw=Mittelwert  
md=Median  
s=Std.-Abw.  
E.=Enthaltung

### 1. Fragen zur Lehrveranstaltung

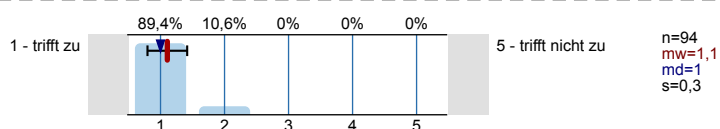
Bitte geben Sie an, ob die folgenden Aussagen Ihrer Meinung nach zutreffen oder nicht zutreffen.

1.1) Die Lehrveranstaltung verläuft nach einer klaren Gliederung.	1 - trifft zu	58,1%	33,3%	6,5%	2,2%	0%	5 - trifft nicht zu	n=93 mw=1,5 md=1 s=0,7 E.=1
1.2) Die Ziele der Lehrveranstaltung sind nachvollziehbar.	1 - trifft zu	48,9%	38,3%	12,8%	0%	0%	5 - trifft nicht zu	n=94 mw=1,6 md=2 s=0,7
1.3) Die Lehrperson teilt sich die zur Verfügung stehende Zeit gut ein.	1 - trifft zu	57,4%	26,6%	14,9%	1,1%	0%	5 - trifft nicht zu	n=94 mw=1,6 md=1 s=0,8
1.4) Die Lehrveranstaltung regt zur vertieften Auseinandersetzung mit den behandelten Inhalten an.	1 - trifft zu	30%	32,2%	33,3%	4,4%	0%	5 - trifft nicht zu	n=90 mw=2,1 md=2 s=0,9 E.=3
1.5) Die Lehrperson erklärt verständlich.	1 - trifft zu	52,1%	35,1%	8,5%	4,3%	0%	5 - trifft nicht zu	n=94 mw=1,6 md=1 s=0,8
1.6) Die eingesetzten Visualisierungen bzw. Beispiele unterstützen das Verständnis der behandelten Inhalte.	1 - trifft zu	43%	48,4%	6,5%	2,2%	0%	5 - trifft nicht zu	n=93 mw=1,7 md=2 s=0,7 E.=1
1.7) Die Lehrperson macht Zusammenhänge zwischen den behandelten Inhalten in dieser Lehrveranstaltung und anderen Studieninhalten deutlich.	1 - trifft zu	31,9%	45,1%	19,8%	3,3%	0%	5 - trifft nicht zu	n=91 mw=1,9 md=2 s=0,8 E.=3
1.8) Die Lehrveranstaltung gibt einen Einblick in die praktische Relevanz der behandelten Inhalte.	1 - trifft zu	47,9%	33%	17%	2,1%	0%	5 - trifft nicht zu	n=94 mw=1,7 md=2 s=0,8
1.9) In dieser Lehrveranstaltung kann ich mich ausreichend inhaltlich beteiligen.	1 - trifft zu	39,1%	37%	21,7%	2,2%	0%	5 - trifft nicht zu	n=92 mw=1,9 md=2 s=0,8 E.=2

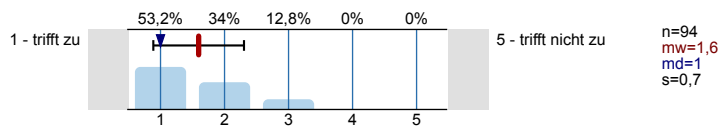
1.10) Die Lehrperson steht in ausreichendem Maße für Fragen zur Verfügung.



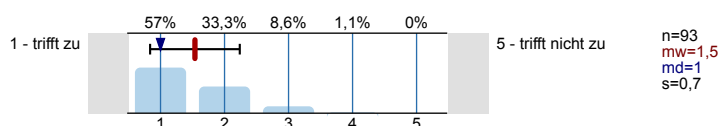
1.11) Die Lehrperson verhält sich allen Studierenden gegenüber fair und respektvoll.



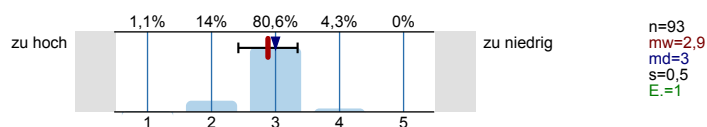
1.13) Die eingesetzten Medien (z. B. Folien, Videos, Tafelbilder) helfen beim Verständnis der behandelten Inhalte.



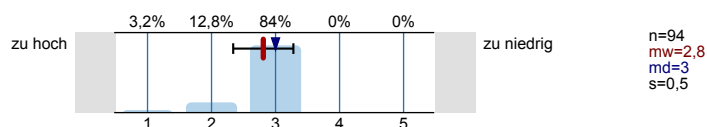
1.14) Die Lehrmaterialien (z. B. Folien, Literaturliste, Skript) werden strukturiert zur Verfügung gestellt.



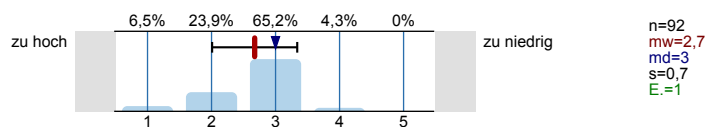
1.15) Der Schwierigkeitsgrad in dieser Lehrveranstaltung ist für mich ...



1.16) Das Tempo in dieser Lehrveranstaltung ist für mich...



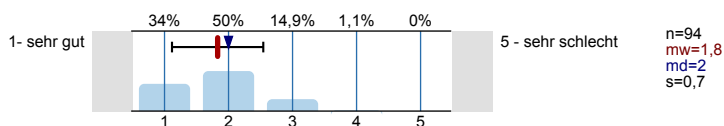
1.17) Der bis jetzt erforderliche Arbeitsaufwand für diese Lehrveranstaltung war für mich...



## 2. Gesamturteil

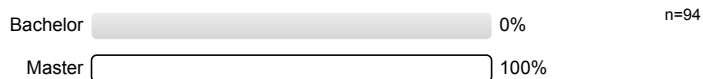
Abschließend haben Sie nun die Möglichkeit, in Ihren eigenen Worten zu loben, Vorschläge zu machen und Kritik zu üben. Bitte schreiben Sie respektvoll, angemessen und konstruktiv, denn ein respektvoller Umgang und angemessene Kritik stärken den Austausch und führen zu einer Weiterentwicklung der Lehrformate.

2.3) Ich finde die Lehrveranstaltung insgesamt...

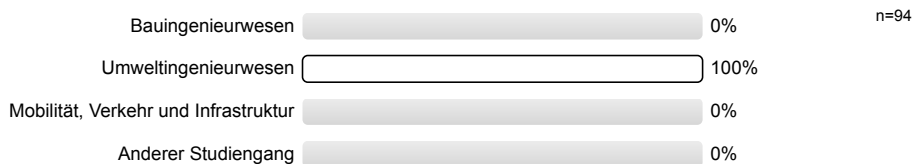


## 3. Weitere Fragen

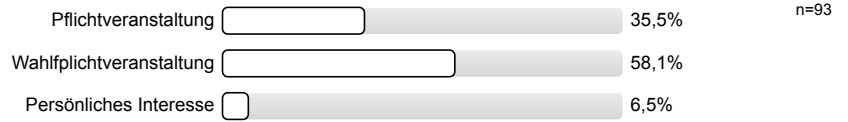
3.1) Bitte geben Sie an, welchen Abschluss Sie mit Ihrem aktuellen Studium anstreben.



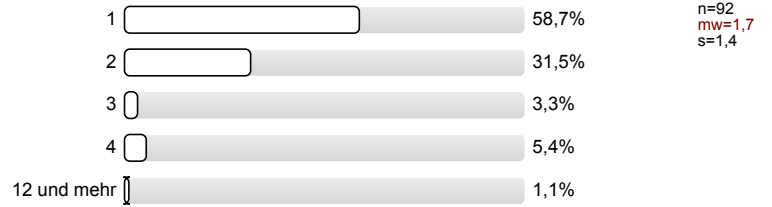
3.3) Bitte geben Sie an, welchen Masterstudiengang Sie studieren.



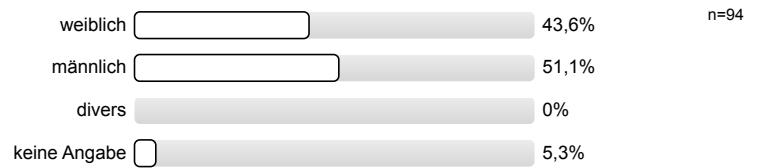
3.4) Bitte geben Sie an, aus welchem Grund Sie die Lehrveranstaltung besuchen.



3.5) Bitte geben Sie an, in welchem Fachsemester Sie studieren.



3.6) Bitte geben Sie an, mit welchem Geschlecht Sie sich identifizieren.

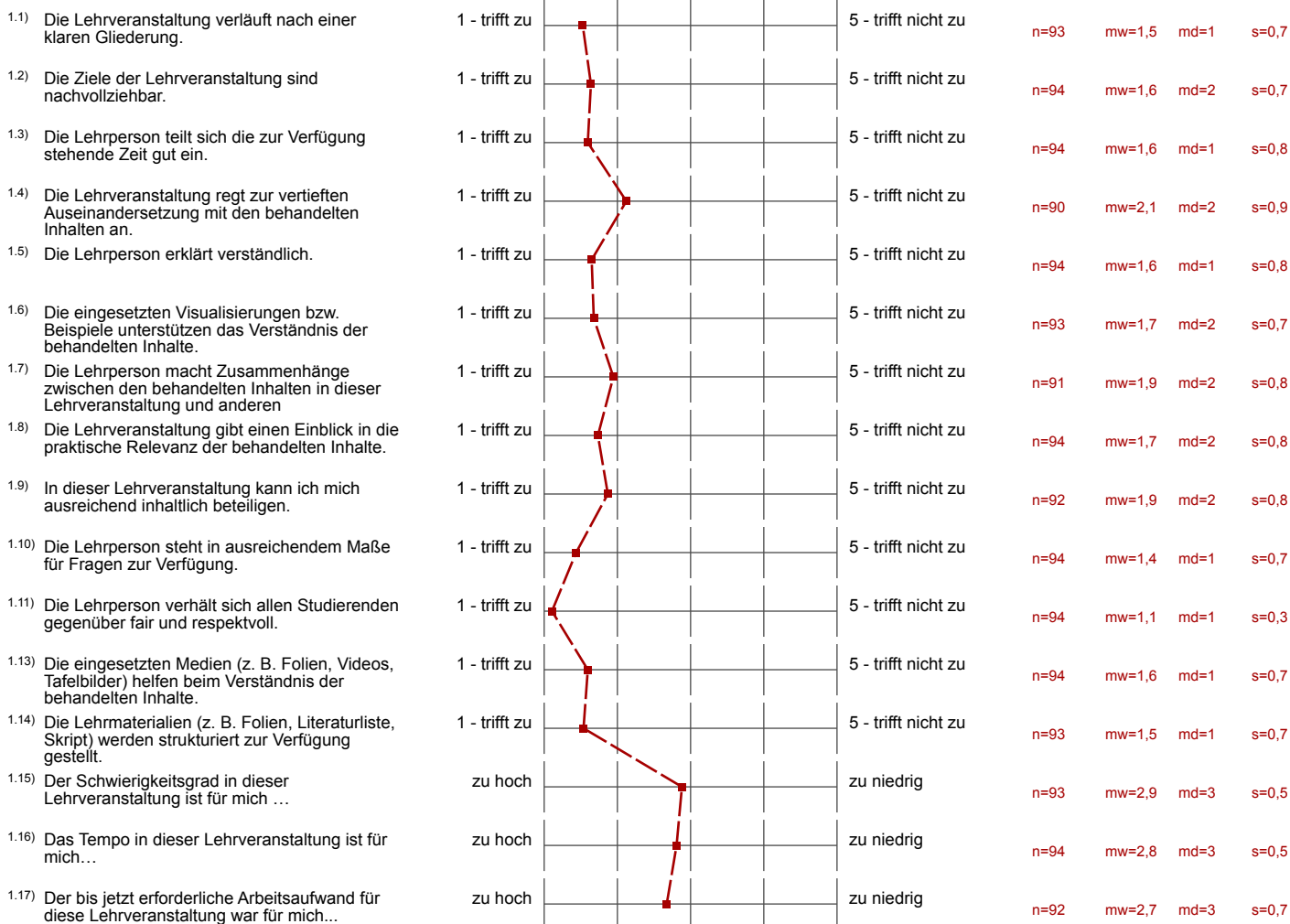


# Profilinie

Untergruppe: LVE\_WiSe2324\_MA-Umweltling

Verwendete Werte in der Profillinie: Mittelwert

## 1. Fragen zur Lehrveranstaltung



## 2. Gesamturteil

