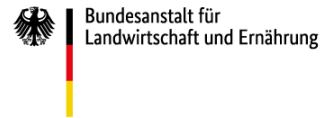


Gefördert durch



aufgrund eines Beschlusses  
des Deutschen Bundestages

Projektträger



U N I K A S S E L  
V E R S I T Ä T

Syn**S**ICRIS

# Kriterien-Set zur Abschätzung der Wirkungspotenziale von Forschungsvorhaben

David Kühn, Universität Kassel

26. Jahrestagung der DeGEval vom 13. bis 15. September 2023 in  
Magdeburg

# Monitoring-Tool und theoriebasiertes Kriterien-Set

**Forschungsförderung**  
(Entwicklungs- und Erprobungskontext)

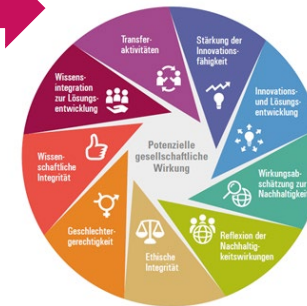
Weitere Einsatzgebiete für  
**Forschungseinrichtungen und Evaluierungsdienstleister**

## Monitoring-Tool



+ Informationen  
+ Funktionen

## Kriterien-Set



## Ex-post Projekt-evaluierung



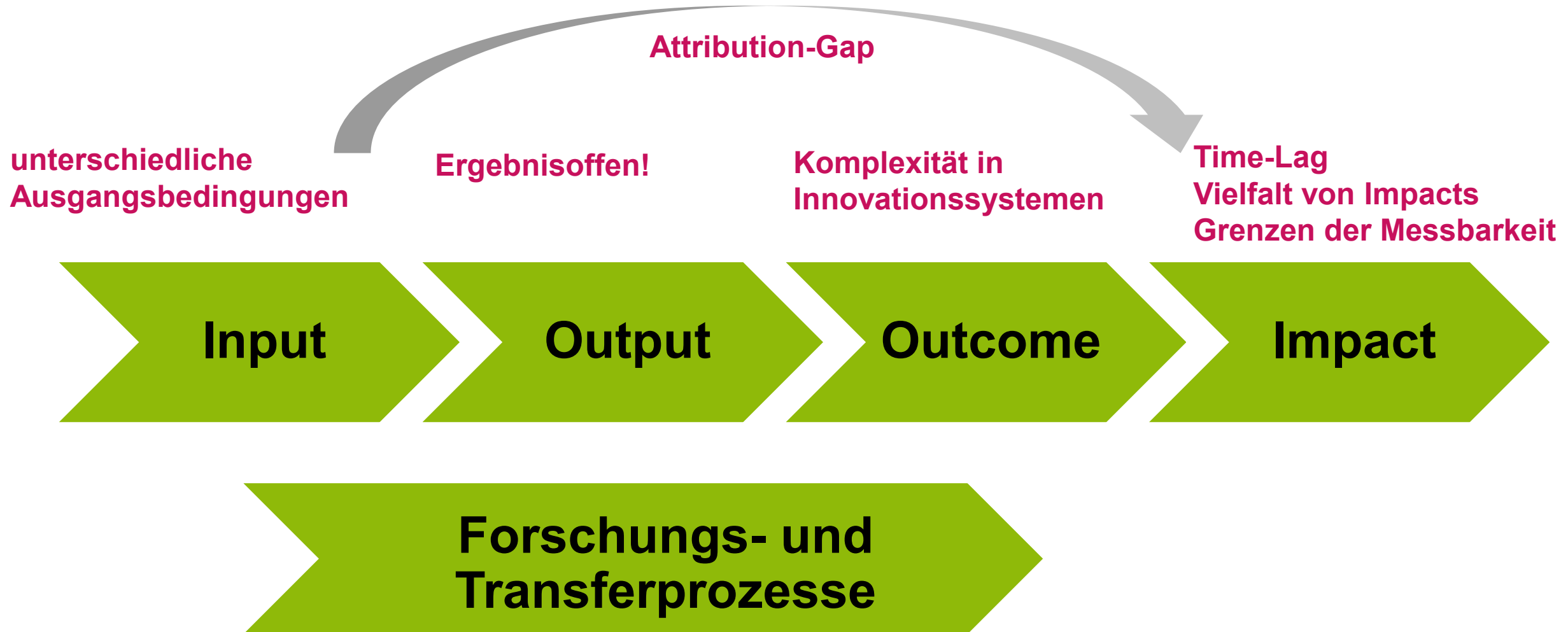
Created by priyanka  
from Noun Project

# Entwicklungskontext und Problemstellung

- Forschung und Entwicklung soll gesellschaftliche Wirkungen entfalten
- Mehr als nur wissenschaftlicher Impact
- Besondere Bedarf in Forschungsförderung
- Keine leicht verfügbaren Daten

**Grenzen der Wirkungsmessung:** Exakte Messung von Wirkungen nicht möglich

# Grenzen der Impactmessung von Forschung



# Konzeptioneller Ansatz und Zielsetzung des SynSICRIS Projektes

## Bewertungsgegenstand:

Die von Forschungs- und Entwicklungsprojekten erbrachten Leistungen

## Zielsetzung:



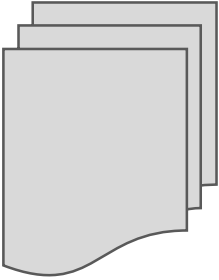
- Abschätzung der Wirkungspotenzialen von Forschungsprojekten
- Die Leistungen der Projekte fair bewerten
  - Standardisierung
  - nur beeinflussbare Aspekte
- Grenzen der Wirkungsmessung berücksichtigen
- unterschiedliche Themenfelder, Projekttypen, Wirkungsverständnisse
- Nutzbarkeit auch auf Programmebene ermöglichen
- gesellschaftliche Leistungen anerkennen

# Theoriebasierte Konzepte: Wie Wirkungen wahrscheinlicher werden



# Methodik der Kriterien-Entwicklung

## Literatur & Expert\*innen



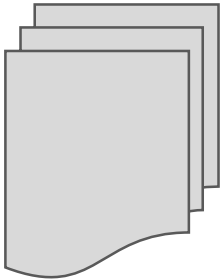
Welche Aspekte sind für  
Forschungsvorhaben anwendbar?

### Erschließung theoriebasierter Konzepte durch

- Literaturanalyse
- Interviews
- Workshops
- Erprobung

# Methodik der Kriterien-Entwicklung

## Literatur & Expert\*innen



Welche Aspekte sind für  
Forschungsvorhaben anwendbar?

## Kriterien-Set



Was muss erfasst werden?



Wofür können Informationen  
realistisch erhoben werden?



## Monitoring-Tool



+ Informationen  
+ Funktionen



# Hintergrund und Inhalte des Kriterien-Sets

# Multidimensionales Kriterien-Set



# Fokus Interaktion



## ■ Wissensintegration zur Lösungsentwicklung

- Integration von Wissen aus relevanten Disziplinen und Handlungsfeldern
- Frühzeitig, kontinuierlich, geeignete Formate
- Ergebnisse beinhalten Wissensintegration



## ■ Transferaktivitäten

- Schutzrechtsanmeldungen
- Open Access
- Aktiver Transfer

# Fokus Innovation



## ■ Innovations- und Lösungsentwicklung

- Erfassung der Fortschritte im Projektverlauf
- Bewertung der Merkmale der möglichen Innovation (Neuheit etc.)
- Verantwortlicher Umgang mit Defiziten



## ■ Stärkung der Innovationsfähigkeit

- Kompetenzfördernde, organisationsübergreifende Interaktionen
- Offene Netzwerke

# Fokus Nachhaltigkeit



## ■ Reflexion der Nachhaltigkeitswirkungen

- Reflexion positiver und negativer Wirkungen
- Einbeziehung relevanter Forschungsfelder, Disziplinen und Akteure



## ■ Wirkungsabschätzung zur Nachhaltigkeit

- Abschätzungen von Wirkungen und Zielkonflikten
- Aktivitäten zur Wirkungsoptimierung

# Integrität und Geschlechtergerechtigkeit



- **Wissenschaftliche Integrität**
  - Wissenschaftliche Qualität und Relevanz
  - Reproduzierbarkeit und Transparenz



- **Geschlechtergerechtigkeit**
  - Berücksichtigung der Geschlechtergerechtigkeit
  - Gleichstellungsmaßnahmen



- **Ethische Integrität**
  - Reflexion und Umgang
  - Vertiefte Reflexion sensibler ethischer Aspekte

# Beispielhafte Darstellung eines Kriteriums

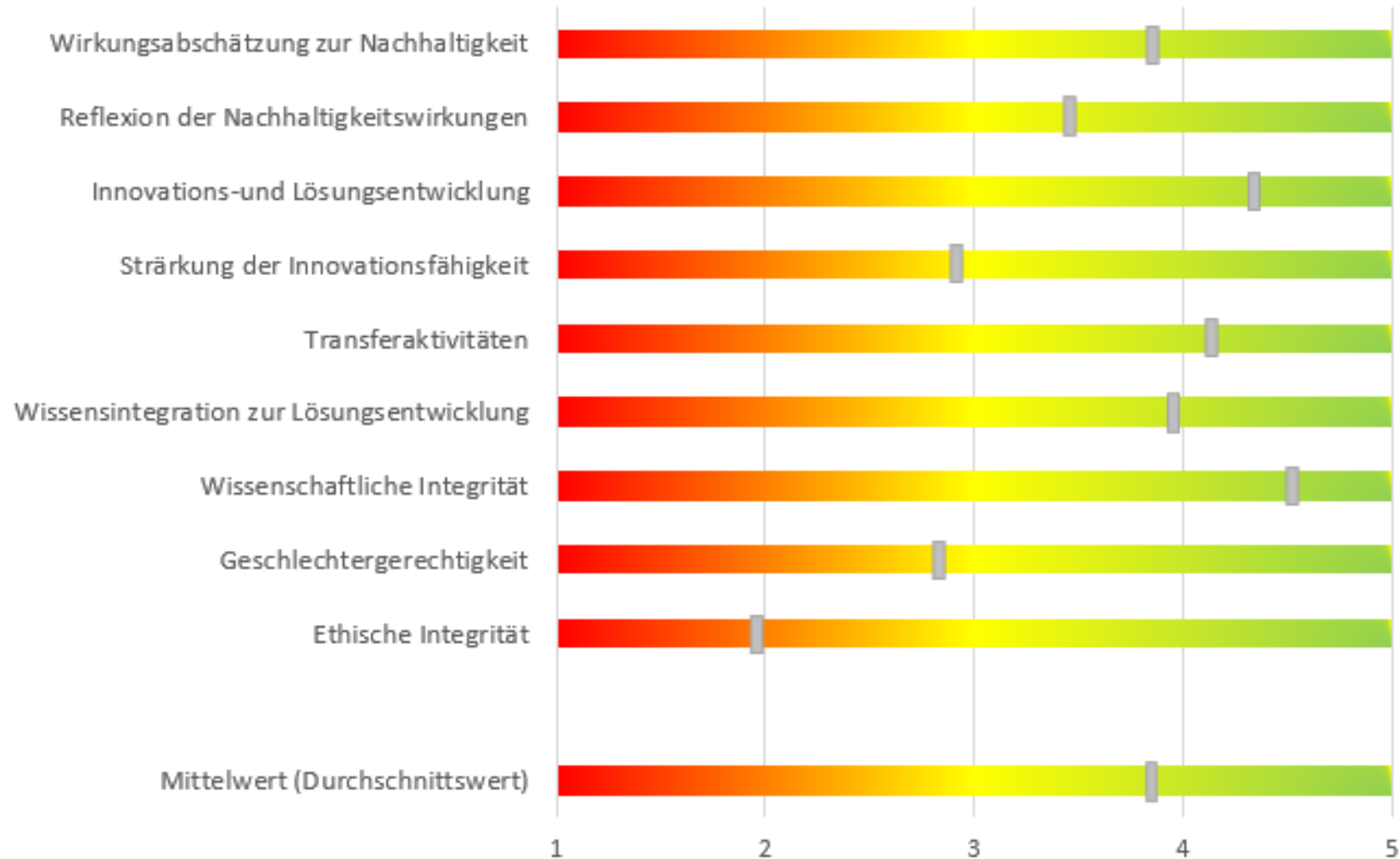
<b>5</b>	Die Aussichten für eine Etablierung / Verbreitung / Übertragung der möglichen Innovation wurden plausibel dargelegt.	Trifft nicht zu	Trifft eher nicht zu	Teils/ Teils	Trifft eher zu	Trifft zu
		<input type="checkbox"/>	<input type="checkbox"/>	<input type="checkbox"/>	<input type="checkbox"/>	<input type="checkbox"/>
Platz für Notizen, Kommentare, Begründungen:						
Pfad:		<ul style="list-style-type: none"> <li>• Navigation: Anwendung &amp; Wirkung - Mögliche Lösungen / Veränderungen / Innovationen - (<i>Öffnen Sie die vorhandenen Einträge, lesen Sie dann den Text unter 'Aussichten für die Etablierung / Verbreitung / Übertragung'.</i>)</li> <li>• Navigation: Anwendung &amp; Wirkung - Anwendung einer Lösung / Veränderung / Innovation - (<i>Beachten Sie, dass eine Anwendung oft erst nach Projektende zustande kommt, d.h. ein fehlender Eintrag ist hier nicht negativ zu werten.</i>)</li> </ul>				

# Darstellung der Ergebnisse

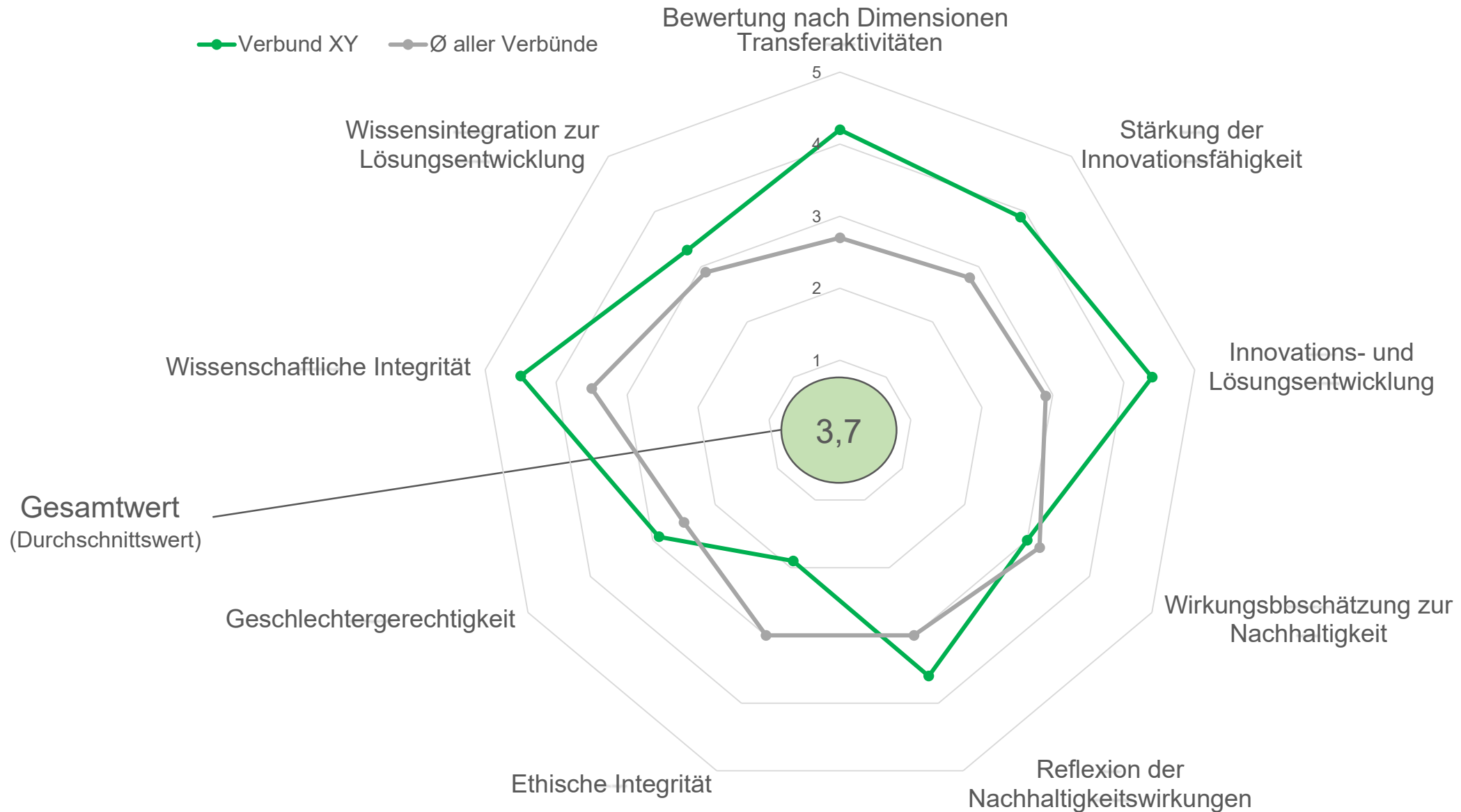


# Mögliche Ergebnisdarstellung auf Verbundebene

Bewertung nach Dimensionen

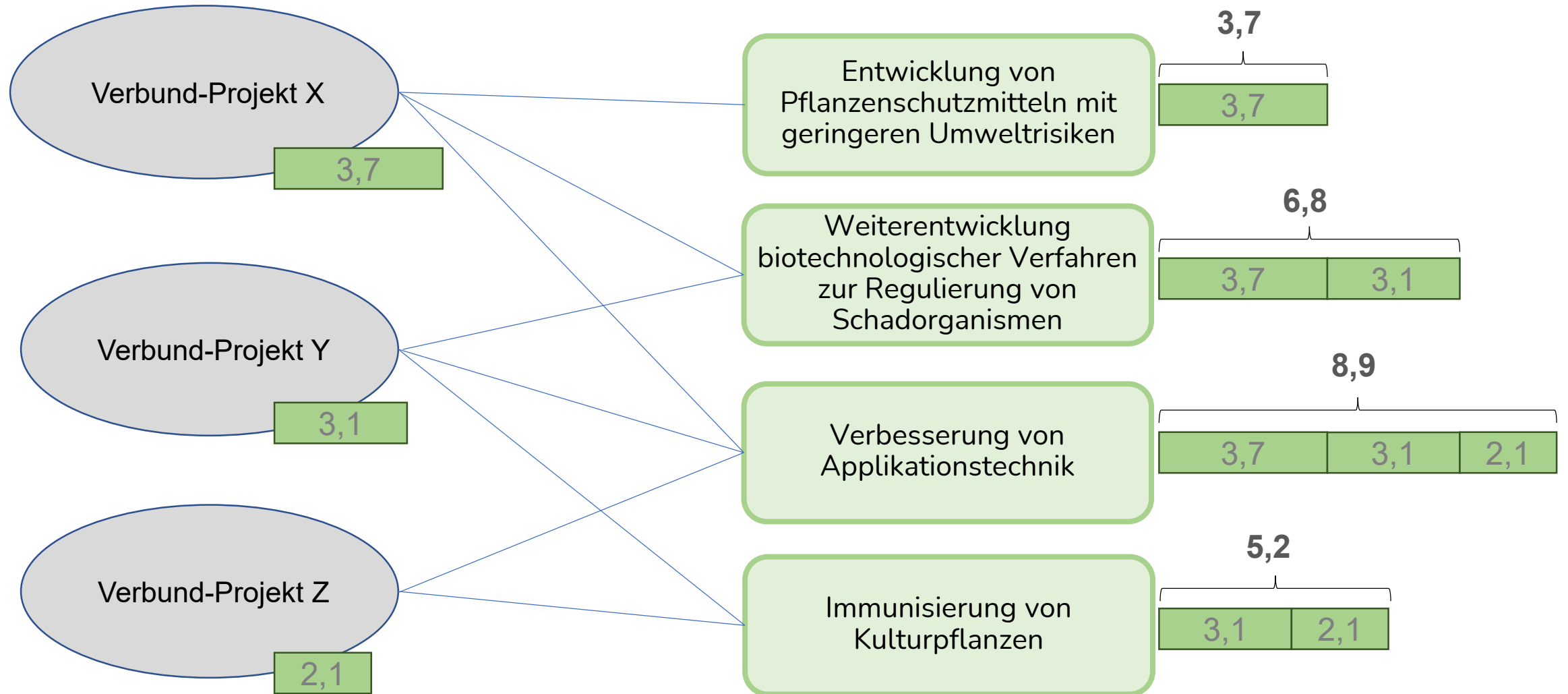


# Mögliche Ergebnisdarstellung auf Verbundebene



# **Wirkungsabschätzung für Bekanntmachungen und Programme**

# Schematische Darstellung einer projektübergreifenden Wirkungsabschätzung



# Zusammenfassung und Ausblick

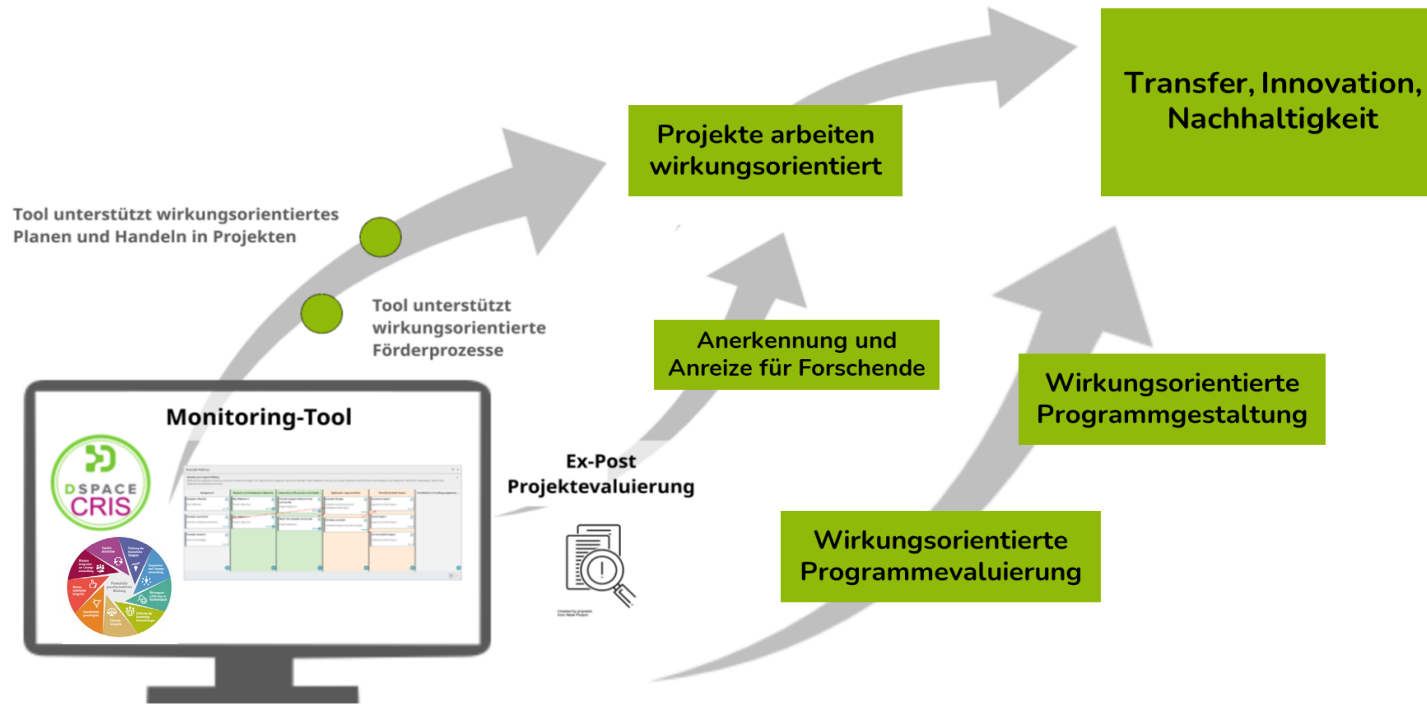
- Kriterien-Set für eine Abschätzung von Wirkungspotenzialen von Forschungsprojekten
  - faire Projektbewertung und Vergleichsmöglichkeit unterschiedlicher Projekte
  - anwendbar auf unterschiedliche Projekttypen und Förderprogramme
  - aggregierbar auf Programmebene
  - Vergleichbarkeit der Zielerfüllung unterschiedlicher förderpolitischer Ziele möglich
- Pilot-Betrieb des Monitoring-Tools wird angestrebt
- weitere Testung der Kriterien (Fokus auf Reliabilität aber auch Validität und Objektivität)
- Zusammenwirken von Monitoring-Tool und Kriterien-Set

# Stand & Ausblick

- UX-Tests mit Forschenden und Mitarbeitenden der Projektträger
- Reif für den Pilotbetrieb → Austausch mit PTs läuft
- Open Source Software
  - Anpassungsmöglichkeiten für verschiedene Nutzungszwecke
  - Kooperationsmodelle für Wartung und Optimierung
  - mehrere IT-Servicepartner

# Vielen Dank für Ihre Aufmerksamkeit!

## Intendierte Wirkungen



Mehr Informationen:

<https://synsicris.de>

Kontakt:

[birge.wolf@uni-kassel.de](mailto:birge.wolf@uni-kassel.de)

**Hintergrundartikel zum Kriterien-Set:** Moser, A., Wolf, B. (2023). Wirkungspotenziale von Forschung und Entwicklung bewerten: Ein theoriebasiertes und multidimensionales Kriterien-Set. In: Mörtel, J., Nordmann, A., Schlaudt, O. (eds) Indikatoren in Entscheidungsprozessen. Springer VS, Wiesbaden. S. 57-68

[https://doi.org/10.1007/978-3-658-40638-7\\_10](https://doi.org/10.1007/978-3-658-40638-7_10)