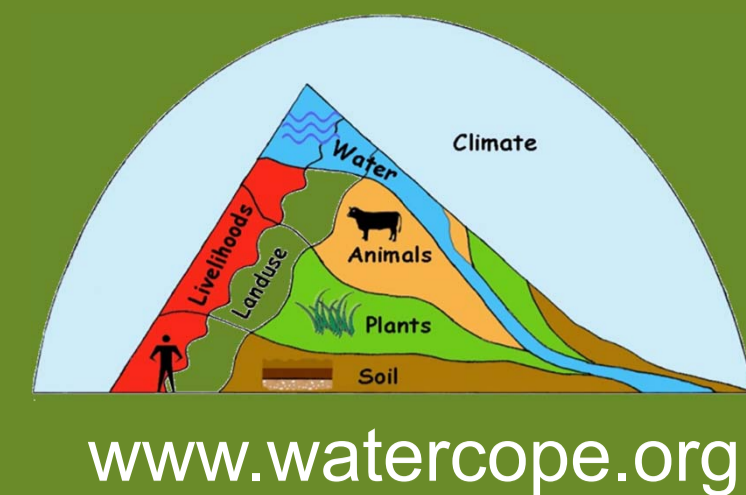


Булган сумын газар тариалангийн систем дэх ШИМ ТЭЖЭЭЛИЙН БОДИСЫН ЭРГЭЛТ



www.watercope.org

Өлзийсүрэнгийн Байгал¹, Грета Иордан², Андреас Бьюркерт²

¹ Монгол Улсын Их Сургууль, Биологийн тэнхим

² Касселийн Их Сургууль, ХБНГУ



Оршил

2009-2010 оны зудаас хойш Ховд аймгийн Булган суманд тариа, ногоо тарьдаг өрхийн тоо эрс нэмэгдсэн ба тэдгээр өрхийн газар тариалан эрхлэх арга барилын талаар мэдээлэл хомс байна.

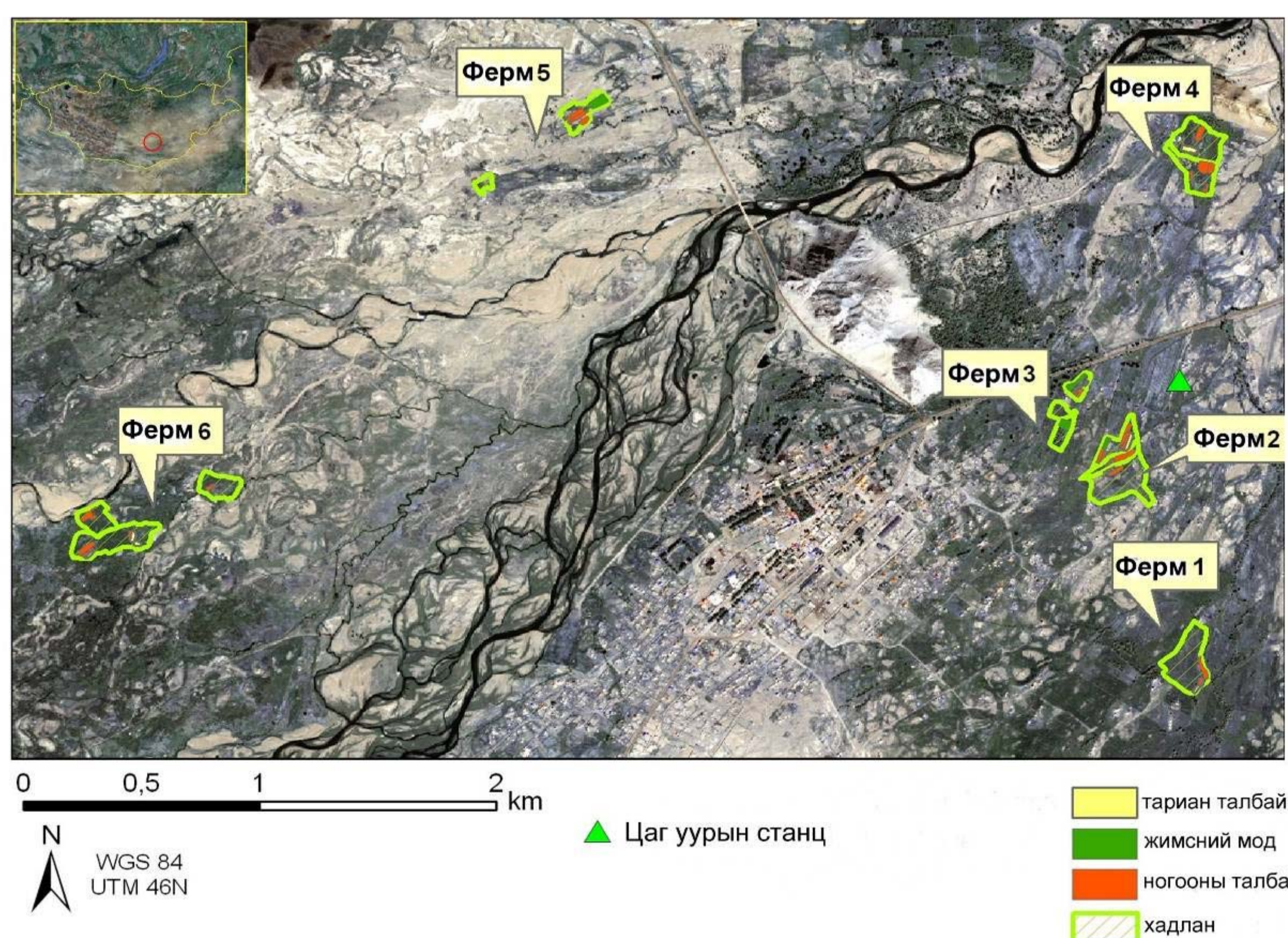
2013 оны судалгааны гол зорилго:

- (а) Тариалангийн талбайн хөрсөн дэх нүүрстөрөгч болон шим тэжээлийн бодисын эргэлтийг хэмжих.
- (б) Булган сумын газар тариалангийн хөрсний химийн найрлага, бүтцийг тодорхойлох.

Материал, аргазүй

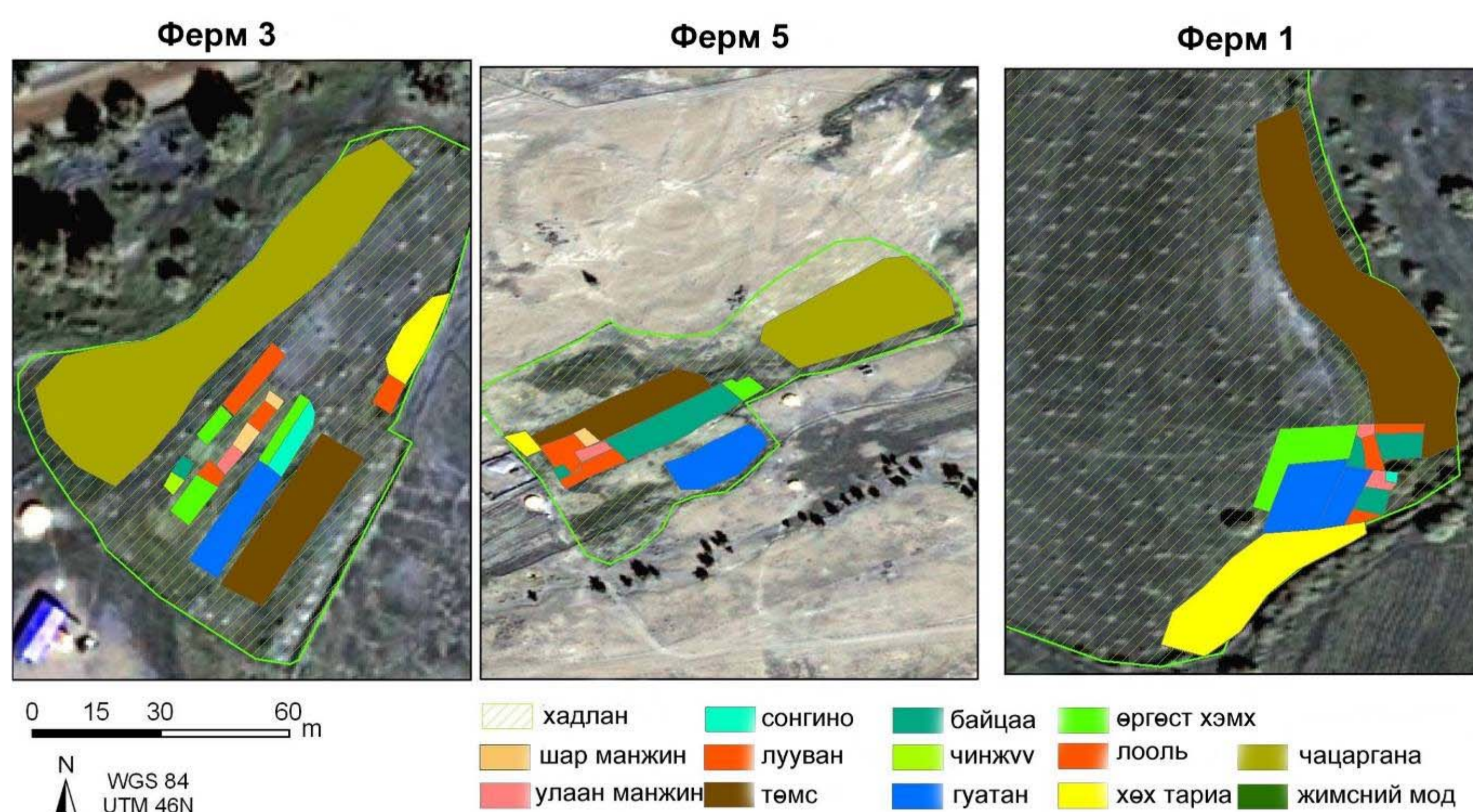
Судалгааны бүс нутаг эрс тэс, хатуу ширүүн уур амьсгалтай, ургамал ургалтын хугацаа богино заримдаг цөлийн бүсэд оршино. 2013 оны 5-10-р сарын хооронд сарын дундаж хур тунадас 2.6 мм, харьцангуй чийгшилт 42.1%, агаарын дундаж температур 17.3° С байв (УЦУОШХ, 2013).

2012 оны санал асуулгад үндэслэн ижил төстэй үйлдвэрлэл эрхэлдэг 6 тариаланч өрхийг сонгон нарийвчилсан судалгаа хийсэн (Зураг 1).



Зураг 1. Судалгаанд хамрагдсан өрхүүд

Эдгээр өрхийн нийт талбай 2.1-6.5 га хэмжээтэй бөгөөд 8-11 төрлийн ургамал тариалдаг (Зураг 2). Нүүрстөрөгч, шим тэжээлийн бодисын эргэлтийг хэмжих таримлын төрлийг сонгохдоо нэгж талбайгаас авах ургацын хэмжээ болон олох орлогыг харгалзсан.



Зураг 2. Булган суман дахь фермүүдийн ерөнхий төрх

Судалгааны явцад тариалангийн талбайн хөрс, бордоо (бууц), борооны болон усалгааны ус, ургацын дээжүүдийг цуглуулсан. Хөрсний дээжийг шинжилж рН, цахилгаан дамжуулах чанар (ЦДЧ), шим бодис ба ургамалд шингэх фосфорын хэмжээг тодорхойлсон.

Үр дүн

Булган голын усыг шуудуугаар урсган талбайг нэлэнхүй услах нь усалгааны үндсэн хэлбэр.

- Хадлангийн талбай өвлийн улиралд малын бууцаар (52 кг га⁻¹) тэжээгддэг.
- Лууван 1 га-аас 2 т, хөх тариа 1 га-аас 0.02 т, хадлан 1 га-аас 4.06 т дундаж ургац хураадаг.
- Хөрсөн дэх шим бодисын хэмжээ 0.39-0.72 % ба ургамалд шингэх фосфорын хэмжээ луувангийн талбайд хамгийн өндөр байна (Хүснэгт 1).

Хүснэгт 1. Судалгаанд хамрагдсан өрхүүдийн талбайн хөрсний химийн найрлага (2013)

Хөрсний химийн шинж	Хөх тариа	Лууван	Хадлан
рН (H ₂ O)	7.82	7.30	7.53
ЦДЧ (дС/м)	0.10	0.08	0.06
Шим бодис (%)	0.72	0.39	0.40
Фосфор (мг кг ⁻¹)	0.27	0.37	0.33

Айл өрхүүдийн талбайн дийлэнх хэсгийг (66.7-92.1%) хадлан эзэлж буй нь өвлийн улиралд малын тэжээлийн хэрэгцээ их байдагтай холбоотой байж болох юм.

Айл өрхүүд талбайгаа голчлон бууцаар борддог нь мал аж ахуй эрхлэх уламжлалтай нягт холбоотой.

