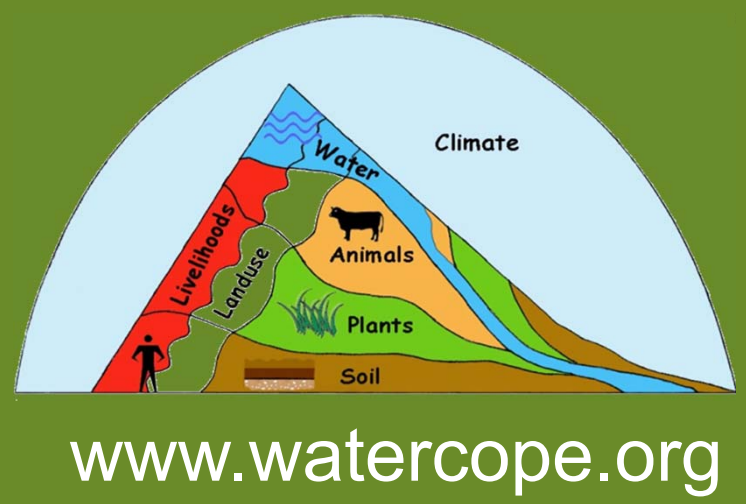


# Булган голын сав газрын ургамлын бүлгэмдэл болон зураглал

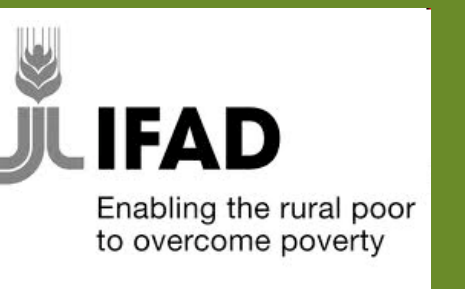
Оюундарь Чулуунхуяг<sup>1</sup>, Хэнрик вон Верден<sup>2</sup>, Карстен Весше<sup>3</sup>, Оюунцэцэг Батлай<sup>1</sup>, Үүрийнцолмон Энхтайван<sup>1</sup>

<sup>1</sup>МУИС, ШУС, Биологийн тэнхим, <sup>2</sup>ХБНГУ, Люнебург, Луфанагийн ИС, Аргазүй, судалгааны төв,

<sup>3</sup>ХБНГУ, Гөрлиц, Байгалийн түүхийн Синкенбергийн музей, Ургамал судлалын хэлтэс



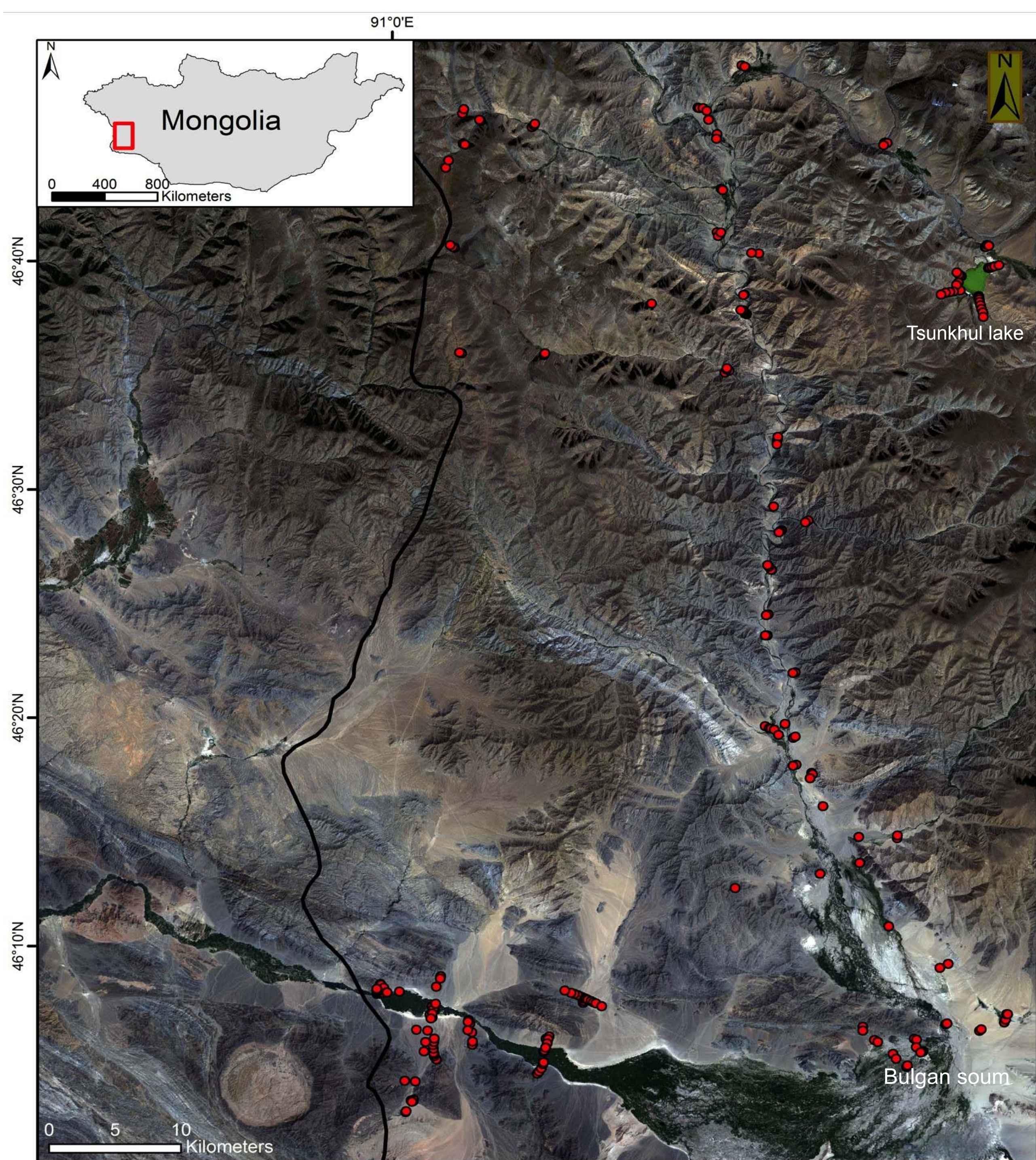
www.waterscope.org



## Судлагдахуун

Булган голын сав газар нь Зүүнгарын говийн бүс нутгийн экосистем төдийгүй хүн амын аж амьдралын төв хэсэг юм. Бид дараах үндсэн хоёр зорилтыг дэвшүүлэн судалгаа хийж байна:

- Ургамлын бүлгэмдлийг тодорхойлж, тэдгээрийн ургах орчныг ялган тодорхойлж бэлчээрийн зураглал хийх.
- Бэлчээр болон гадаад орчны хүчин зүйлийн ургамалд үйлчлэх нөлөөг тодорхойлох.



Зураг 1. Судалгаа хийж буй талбай болон 2012, 2013 онд дээж авсан цэгүүд (улаан цэгээр тэмдэглэв).

## Аргазүй

- 2012, 2013 онуудад Булган голын дагуу Браун-Бланкийн аргазүйгээр нийт 252 цэгээс 10м х 10м хэмжээтэй талбайд ургамлын бичиглэл хийн бүрхэцийг үнэлнэ.
- Талбайг сонгохдоо голын татамаас уулын орой хүртэл ургамалжилтийн хэв шинж өөрчлөгдөж буй цэгүүдийг авсан.

- Биомасс, хөрс, ургах орчны мэдээллийг мөн цуглуулсан.
- Ургамалжилтын зураглалыг Ландсат (<http://glcf.umiacs.umd.edu>) хиймэл дагуулын мэдээнд суурьлан боловсруулж байна (багана 141, мөр 27 болон 28, огноо 08.08.2012).
- Өндөршилтийн мэдээг 90м х 90м нарийвчлалттай CPTM (<http://srtm.csi.cgiar.org>) хиймэл дагуулын зургаас боловсруулж өндөр, налуугийн мэдээг ашиглаж байна.
- Зураглал хийхдээ ArcGis 10.2, ENVI 4.8, Erdas, IDRISI 16 зэрэг программ ашигласан.
- Статистик анализыг 'R-Cran' ашигласан.

## Үр дүн

Судалгааны дүнд:

1. Уулын хээр: *Agropyron cristatum*, *Phlomis tuberosa*, *Larix sibirica*, *Juniperus sabina*
2. Нугын хээр: *Anabasis brevifolia*, *Nanophyton erinaceum*, *Haloxylon ammodendron*, *Stipa glareosa*, *Peganum nigellastrum*
3. Цөлийн хээр: *Tamarix ramosissima*, *Halimodendron halodendron*, *Achnatherum splendens*, *Salix turanica*, *Oxytropis glabra*, *Halerpestes sarmentosa*, *Caragana spinosa*

гэсэн үндсэн 3 хэвшинжид хамаарах 16 төрлийн ургамлын бүлгэмдлийг ангилан тодорхойлсон.

## Дүгнэлт

- Судалгааны урьдчилсан үр дүнгээс дүгнэхэд ургамлын бүлгэмдлийн бүтцэд гадаад орчны нөлөө их байна.

