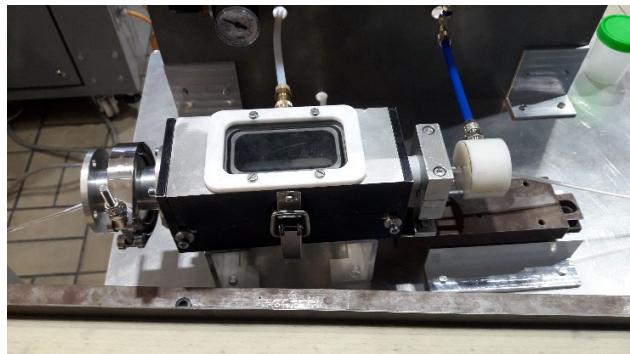
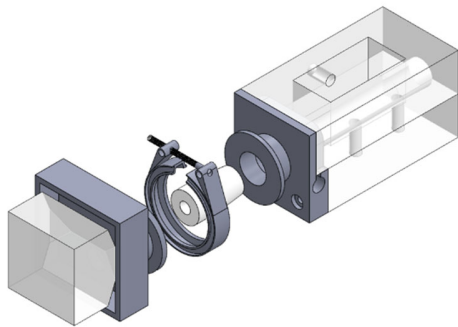


Semester-/Bachelor-/Masterarbeit

Emissionsverhalten von Kunststoffen entlang der Prozesskette

Das Fachgebiet Kunststofftechnik beschäftigt sich unter anderem mit den Verarbeitungsprozessen von Kunststoffen. Für Anwendungen im Automobilinnenraum sollen Materialien und Materialkombinationen hinsichtlich des Emissionsverhaltens untersucht werden. Die Emissionen sollen am Ausgangsmaterial, direkt im Extrusionsprozess, am Compound und nach dem Spritzgiessprozess an einem ermittelt werden, um Erkenntnisse über das Verhalten entlang der Prozesskette zu bekommen. In einer vorangegangenen Arbeit wurde eine Emissionskammer zur Entnahmen der Emissionen im Extrusionsprozess entwickelt.



In einem ersten Schritt soll die Adaption der Emissionskammer an den Extruder optimiert werden. Danach soll die Charakterisierung der Emissionen und des Geruchs an Standardkunststoffen und Compounden erfolgen. Weitere Untersuchungen, wie z.B. Thermische Analyse, Lösungsmittelviskosität und mikroskopische Untersuchungen, die Auskunft über den Zustand des Materials in den verschiedenen Verarbeitungsstufen geben, sollen ergänzend durchgeführt werden. Aus dem Thema könnten durchaus mehrere Abschlussarbeiten generiert werden. Teamarbeit mit jeweils einem eigenen Themenfeld wäre auch möglich und von Vorteil, wenn die Absolventen/innen im Studium schon gemeinsam (z.B. in Lerngruppen, Praktika) gearbeitet hätten.

Kontakt

Dipl.-Ing. Susanne Wolff

E-Mail: susanne.wolff@uni-kassel.de

Tel.: +49 561 804-3687 (bis 18.07. Kontakt nur über E-Mail)

23.06.2022