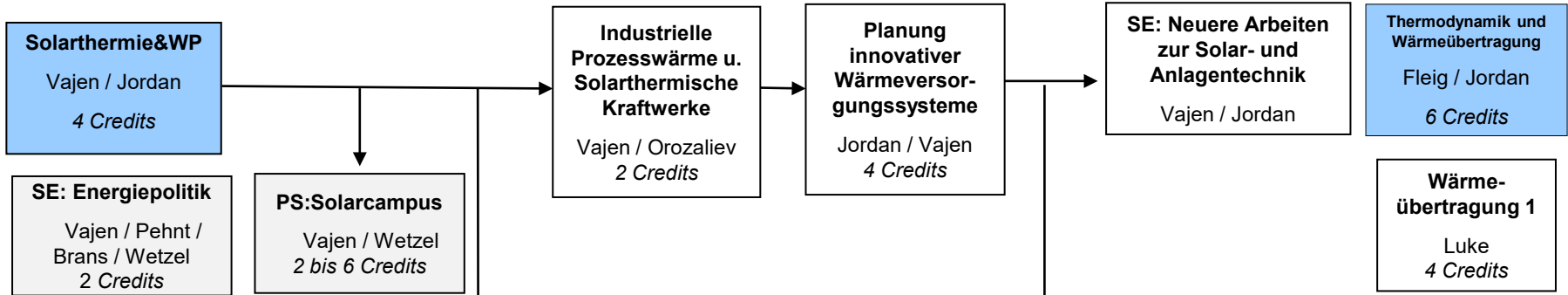


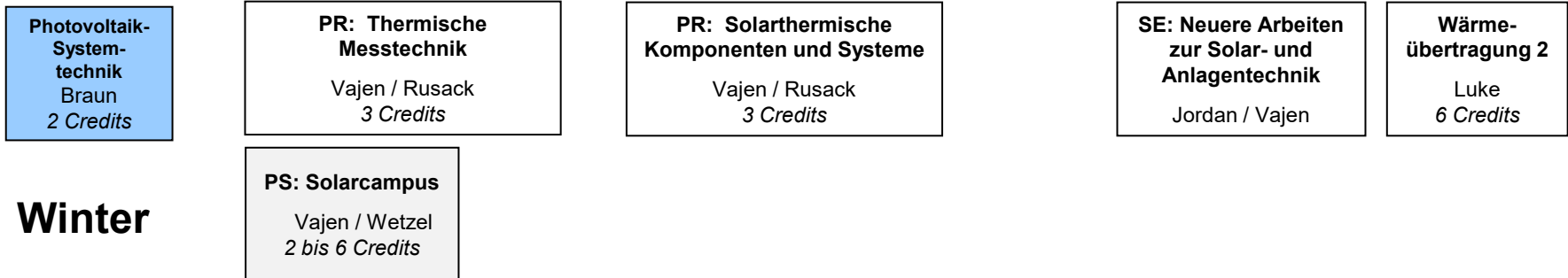
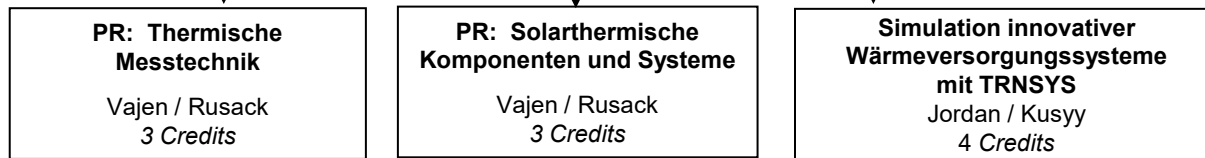
LV Solarthermie u. Thermische Anlagentechnik

(Stand 07.04.23)

Sommer



Vorlesungsfreie Zeit

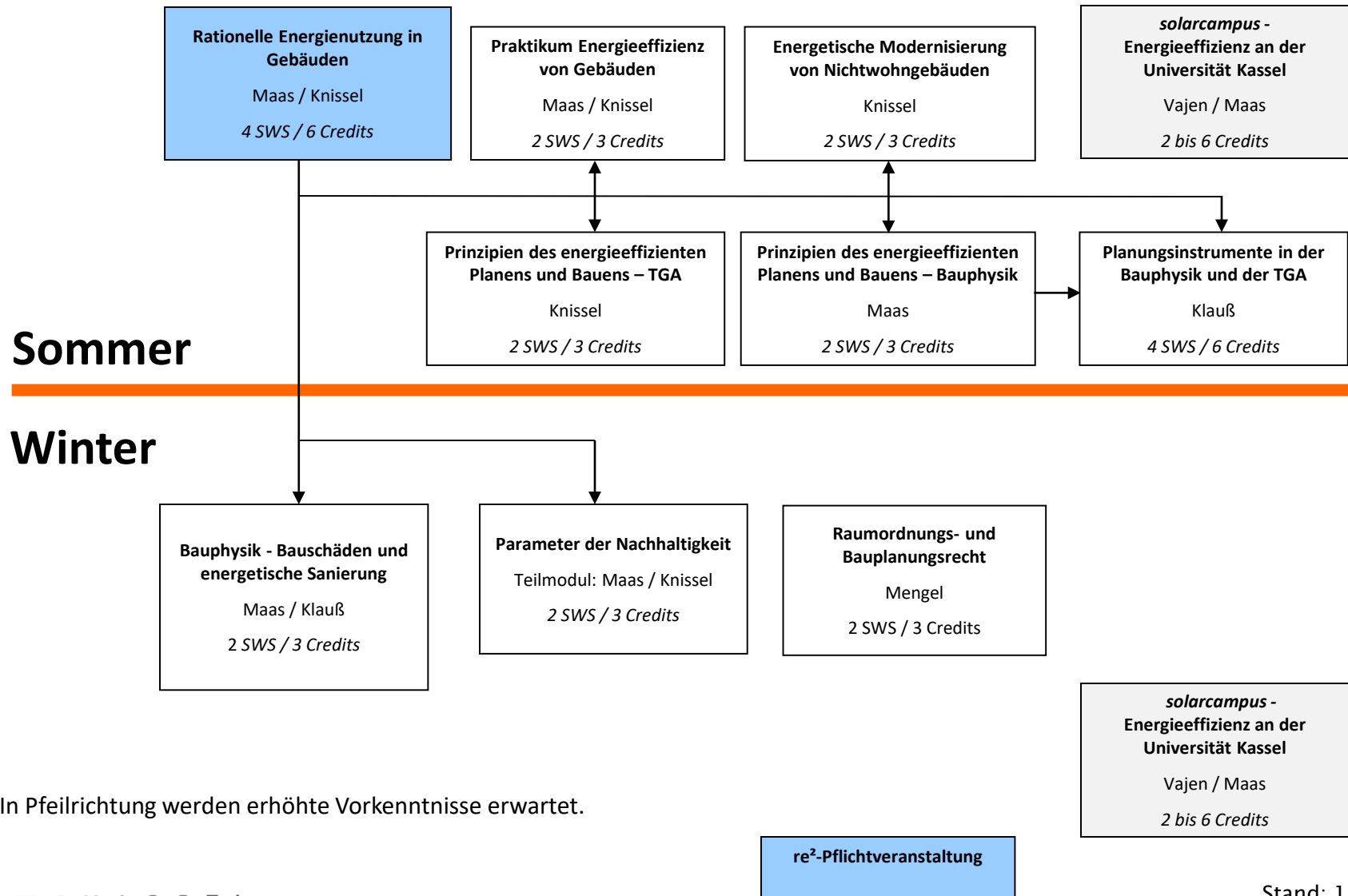


Winter

Lehrveranstaltung A ist Voraussetzung für den Besuch von Lehrveranstaltung B

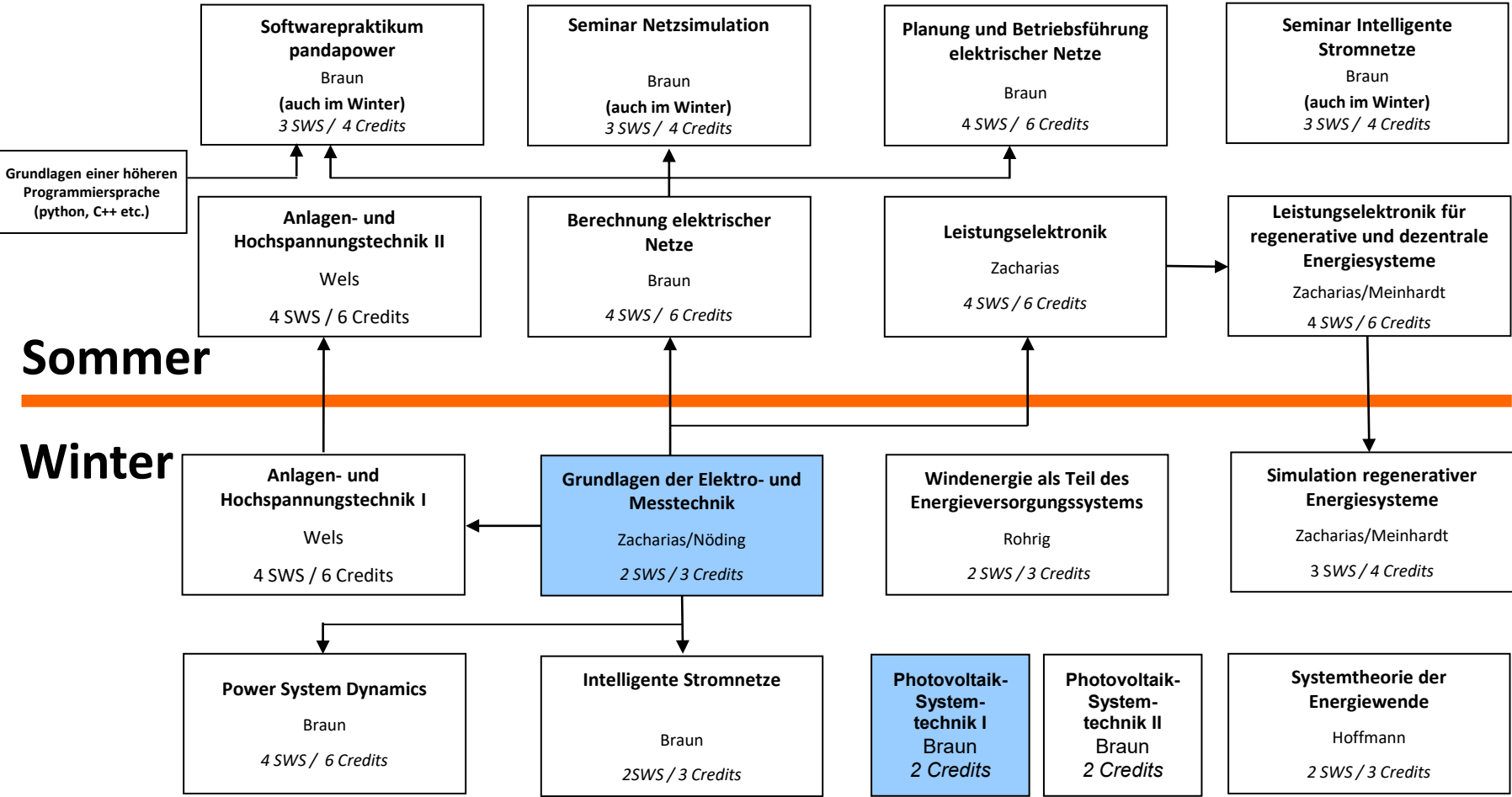
re²-Pflichtveranstaltung

LV Gebäude



In Pfeilrichtung werden erhöhte Vorkenntnisse erwartet.

LV Elektr. Energieversorgungssysteme



Der Besuch der vorgelagerten Vorlesung (bzw. einer dazu äquivalenten) wird empfohlen.

re²-Pflichtveranstaltung

LV Biomasse & Abfalltechnik

Klärschlammbehandlung und Anaerobtechnik

Morck/Müller-Schaper

2 SWS / 3 Credits

**Wasserversorgung
(Siedlungswasserwirtschaft
Vertiefungswissen)**

Morck/Schier

2 SWS / 3 Credits

**Ressourcenorientierte
Wasserinfrastrukturen**

Morck/Schier

2 SWS / 3 Credits

**Energie aus
Abwassersystemen,
Biogaserzeugung aus
Reststoffen und
Nachwachsenden Rohstoffen
(Siedlungswasserwirtschaft
Vertiefungswissen)**

Morck/Müller-Schaper

2 SWS / 3 Credits

Sommer

Winter

**Grundlagen der Bereitstellung
und energetischen Nutzung
von Biomasse**

Krautkremer

1,3 SWS / 2 Credits

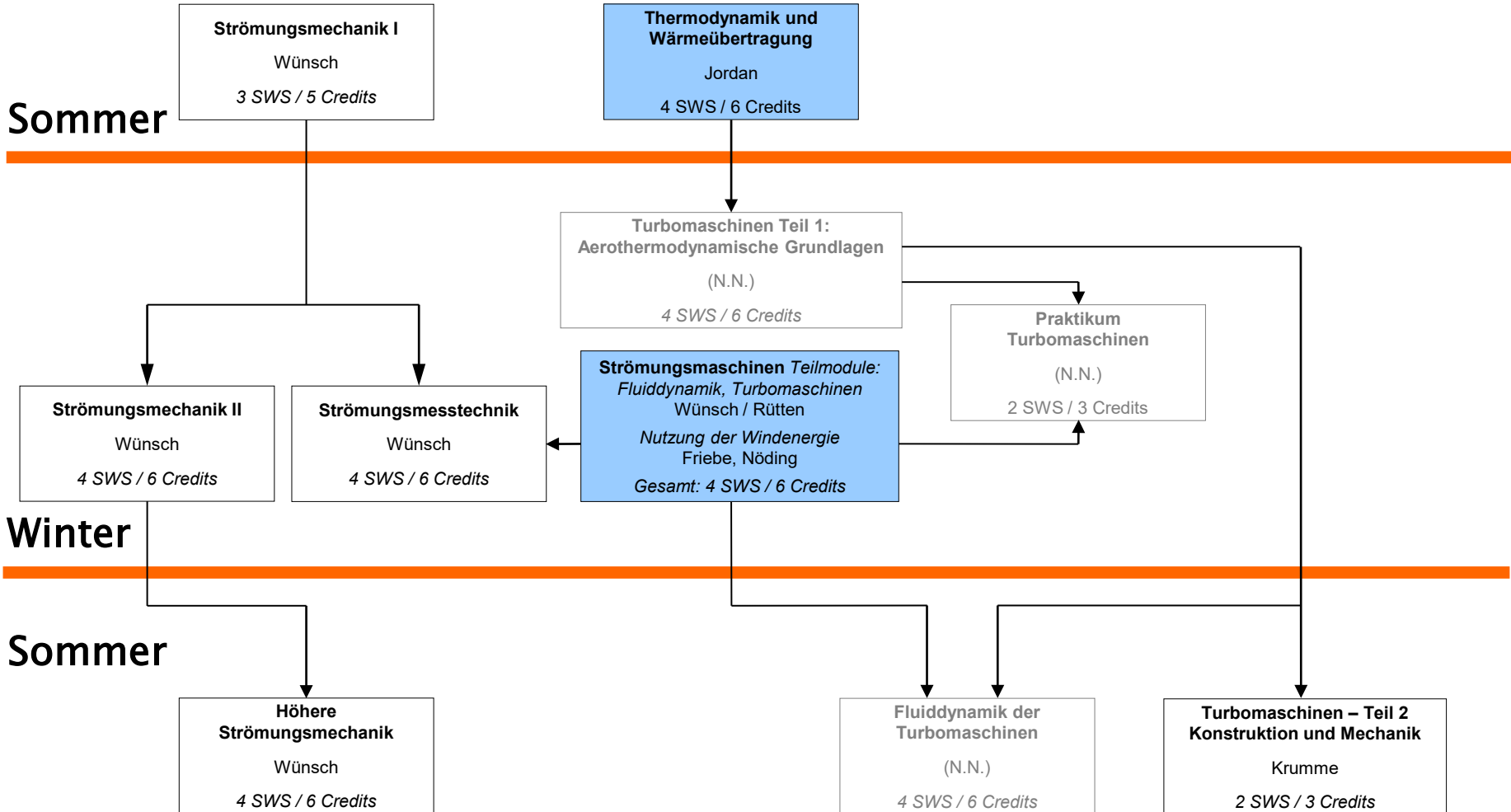
In Pfeilrichtung werden erhöhte Vorkenntnisse erwartet.

re²-Pflichtveranstaltung

Stand: 12.10.2023

LV Wind- und Wasserkraft 1

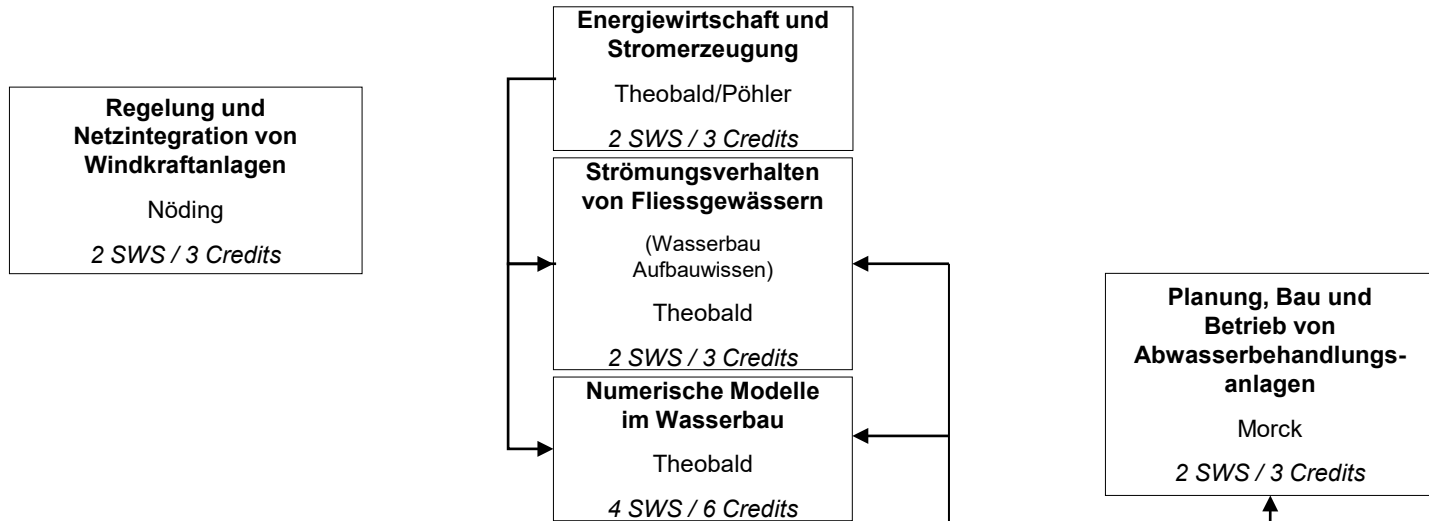
Schwerpunkt: Grundlagen Maschinenbau



In Pfeilrichtung werden zunehmende mathematische Kenntnisse erwartet.

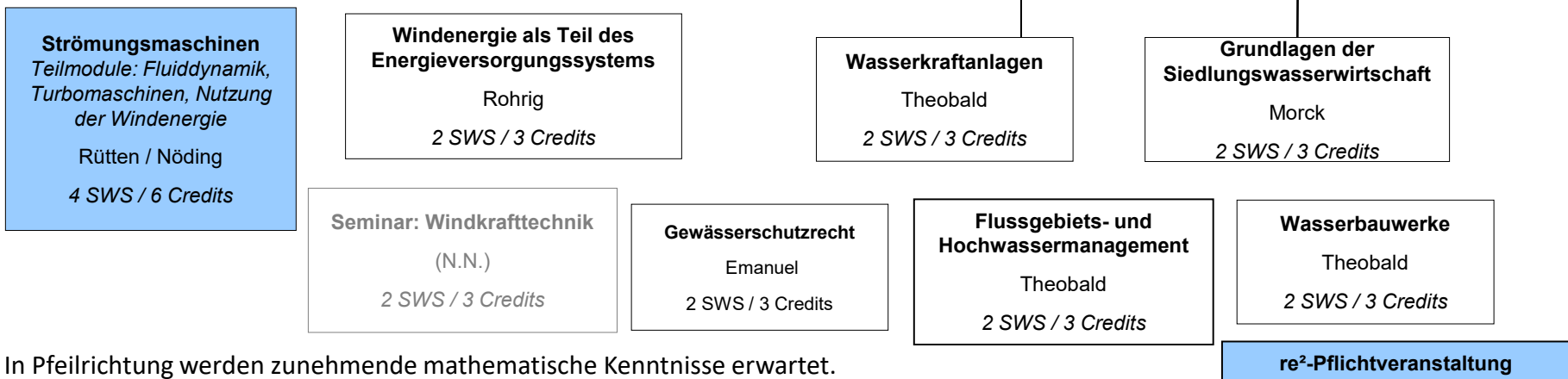
re²-Pflichtveranstaltung

Stand: 11.10.2023



Sommer

Winter



In Pfeilrichtung werden zunehmende mathematische Kenntnisse erwartet.