

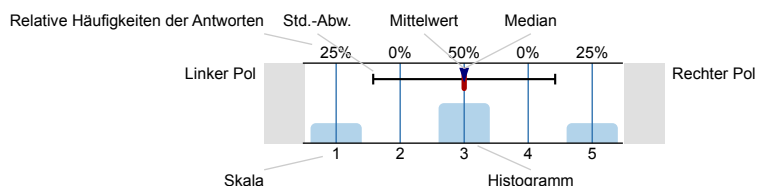
WS23-24_LVE_gesamt

Erfasste Fragebögen = 474

Auswertungsteil der geschlossenen Fragen

Legende

Frage**text**



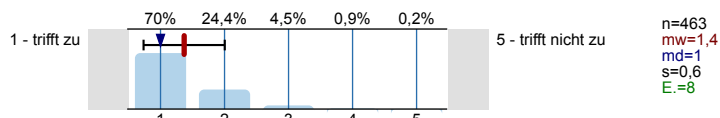
n=Anzahl
mw=Mittelwert
md=Median
s=Std.-Abw.
E.=Enthaltung

1. Fragen zur Lehrveranstaltung

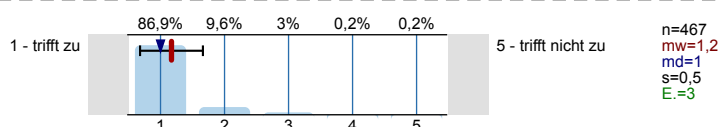
Bitte geben Sie an, ob die folgenden Aussagen Ihrer Meinung nach zutreffen oder nicht zutreffen.

1.1) Die Lehrveranstaltung verläuft nach einer klaren Gliederung.	<p>1 - trifft zu</p> <p>58,3% 30,1% 7,5% 3,2% 0,9%</p> <p>5 - trifft nicht zu</p> <p>n=468 mw=1,6 md=1 s=0,8 E.=1</p>
1.2) Die Ziele der Lehrveranstaltung sind nachvollziehbar.	<p>1 - trifft zu</p> <p>48,5% 34,3% 13,1% 3,4% 0,6%</p> <p>5 - trifft nicht zu</p> <p>n=472 mw=1,7 md=2 s=0,9</p>
1.3) Die Lehrperson teilt sich die zur Verfügung stehende Zeit gut ein.	<p>1 - trifft zu</p> <p>53% 32,3% 10,3% 3,2% 1,3%</p> <p>5 - trifft nicht zu</p> <p>n=468 mw=1,7 md=1 s=0,9 E.=4</p>
1.4) Die Lehrveranstaltung regt zur vertieften Auseinandersetzung mit den behandelten Inhalten an.	<p>1 - trifft zu</p> <p>33,3% 34,5% 24,7% 4,9% 2,6%</p> <p>5 - trifft nicht zu</p> <p>n=466 mw=2,1 md=2 s=1 E.=5</p>
1.5) Die Lehrperson erklärt verständlich.	<p>1 - trifft zu</p> <p>50,5% 33,1% 11,3% 3,8% 1,3%</p> <p>5 - trifft nicht zu</p> <p>n=471 mw=1,7 md=1 s=0,9</p>
1.6) Die eingesetzten Visualisierungen bzw. Beispiele unterstützen das Verständnis der behandelten Inhalte.	<p>1 - trifft zu</p> <p>54,1% 32,8% 9,7% 2,4% 1,1%</p> <p>5 - trifft nicht zu</p> <p>n=466 mw=1,6 md=1 s=0,8 E.=3</p>
1.7) Die Lehrperson macht Zusammenhänge zwischen den behandelten Inhalten in dieser Lehrveranstaltung und anderen Studieninhalten deutlich.	<p>1 - trifft zu</p> <p>34,3% 35,6% 22,9% 6,3% 0,9%</p> <p>5 - trifft nicht zu</p> <p>n=458 mw=2 md=2 s=1 E.=11</p>
1.8) Die Lehrveranstaltung gibt einen Einblick in die praktische Relevanz der behandelten Inhalte.	<p>1 - trifft zu</p> <p>51,1% 31,5% 12,7% 3,2% 1,5%</p> <p>5 - trifft nicht zu</p> <p>n=466 mw=1,7 md=1 s=0,9 E.=5</p>
1.9) In dieser Lehrveranstaltung kann ich mich ausreichend inhaltlich beteiligen.	<p>1 - trifft zu</p> <p>34,5% 30,1% 26,1% 7,1% 2,2%</p> <p>5 - trifft nicht zu</p> <p>n=452 mw=2,1 md=2 s=1 E.=19</p>

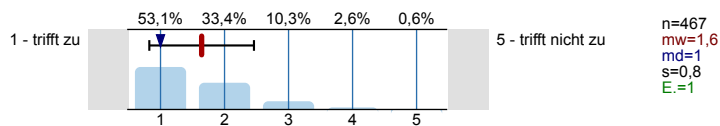
1.10) Die Lehrperson steht in ausreichendem Maße für Fragen zur Verfügung.



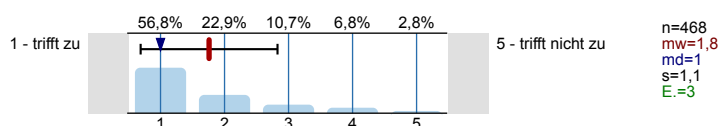
1.11) Die Lehrperson verhält sich allen Studierenden gegenüber fair und respektvoll.



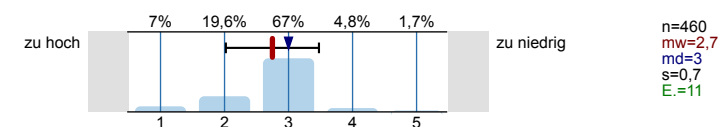
1.13) Die eingesetzten Medien (z. B. Folien, Videos, Tafelbilder) helfen beim Verständnis der behandelten Inhalte.



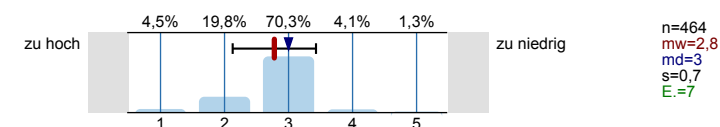
1.14) Die Lehrmaterialien (z. B. Folien, Literaturliste, Skript) werden strukturiert zur Verfügung gestellt.



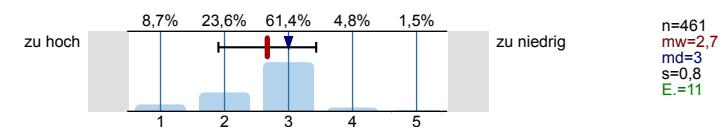
1.15) Der Schwierigkeitsgrad in dieser Lehrveranstaltung ist für mich ...



1.16) Das Tempo in dieser Lehrveranstaltung ist für mich...



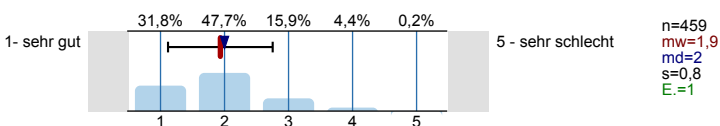
1.17) Der bis jetzt erforderliche Arbeitsaufwand für diese Lehrveranstaltung war für mich...



2. Gesamturteil

Abschließend haben Sie nun die Möglichkeit, in Ihren eigenen Worten zu loben, Vorschläge zu machen und Kritik zu üben. Bitte schreiben Sie respektvoll, angemessen und konstruktiv, denn ein respektvoller Umgang und angemessene Kritik stärken den Austausch und führen zu einer Weiterentwicklung der Lehrformate.

2.3) Ich finde die Lehrveranstaltung insgesamt...

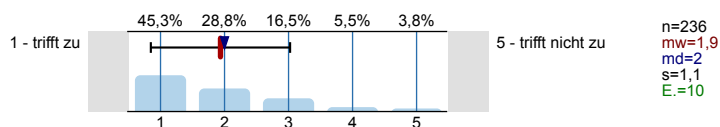


3. Fragen zu Tutorium / Übung / Praktikum

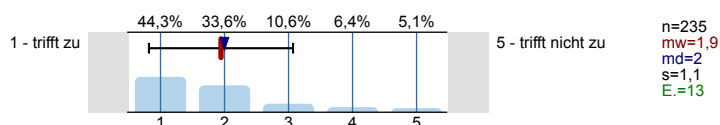
3.1) Gibt es zu dieser Lehrveranstaltung ein Tutorium / Übung / Praktikum und nehmen Sie daran teil?



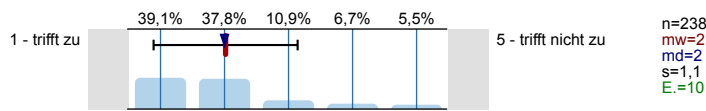
3.2) Die angebotenen Tutorien / Übungen / Praktika waren hilfreich für das Verständnis der Lehrveranstaltung



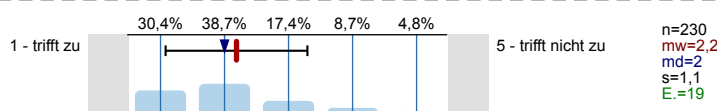
3.3) Das Tutorium / Übung / Praktikum ist mit der Lehrveranstaltung gut abgestimmt



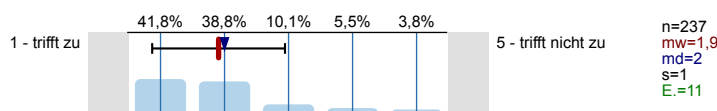
3.4) Das Tutorium / Übung / Praktikum ist mit der Lehrveranstaltung hinsichtlich der zeitlichen Abfolge der behandelten Inhalte gut abgestimmt



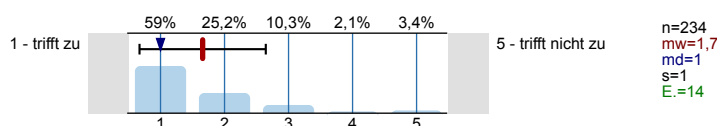
3.5) Im Tutorium / Übung / Praktikum werden verbliebene Unklarheiten der Lehrveranstaltung geklärt



3.6) Die Übungsaufgaben aus dem Tutorium / Übung / Praktikum unterstützen mein Verständnis der Lehrveranstaltung



3.7) Die Tutorin / der Tutor ist kompetent

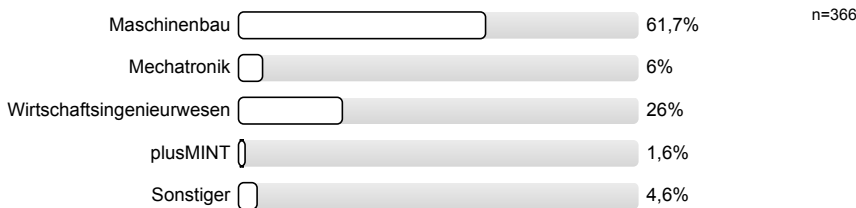


4. Weitere Fragen

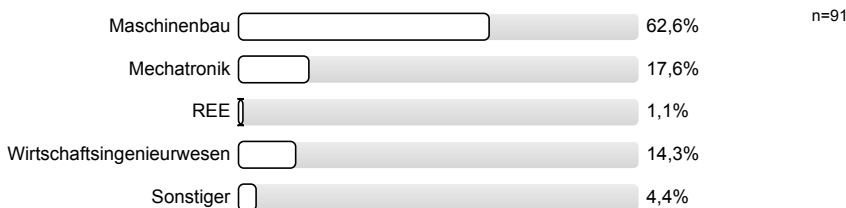
4.1) Bitte geben Sie an, welchen Abschluss Sie mit Ihrem aktuellen Studium anstreben.



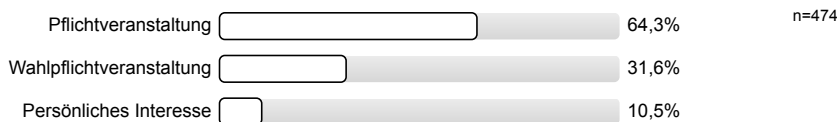
4.2) Bitte geben Sie an, welchen Bachelorstudiengang Sie studieren.



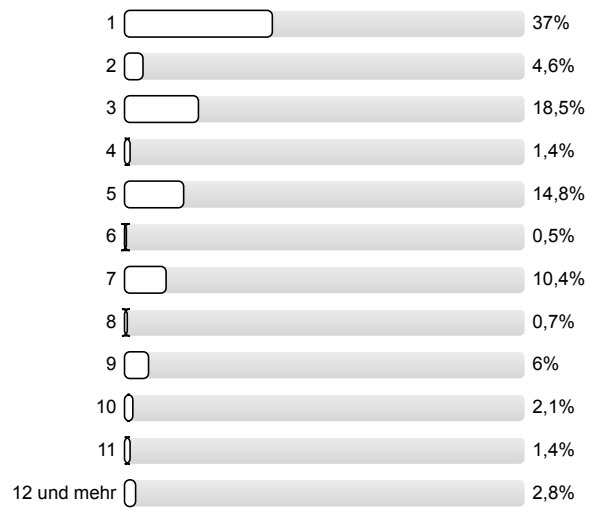
4.4) Bitte geben Sie an, welchen Masterstudiengang Sie studieren.



4.6) Bitte geben Sie an, aus welchem Grund Sie die Lehrveranstaltung besuchen.

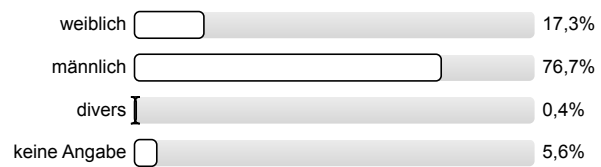


4.7) Bitte geben Sie an, in welchem Fachsemester Sie studieren.



n=433
mw=3,9
s=3,1

4.8) Bitte geben Sie an, mit welchem Geschlecht Sie sich identifizieren.



n=467

Profilinie

Zusammenstellung: WS23-24_LVE_gesamt

Verwendete Werte in der Profillinie: Mittelwert

1. Fragen zur Lehrveranstaltung




1.1) Die Lehrveranstaltung verläuft nach einer klaren Gliederung.	1 - trifft zu		5 - trifft nicht zu	n=468	mw=1,6	md=1	s=0,8
1.2) Die Ziele der Lehrveranstaltung sind nachvollziehbar.	1 - trifft zu		5 - trifft nicht zu	n=472	mw=1,7	md=2	s=0,9
1.3) Die Lehrperson teilt sich die zur Verfügung stehende Zeit gut ein.	1 - trifft zu		5 - trifft nicht zu	n=468	mw=1,7	md=1	s=0,9
1.4) Die Lehrveranstaltung regt zur vertieften Auseinandersetzung mit den behandelten Inhalten an.	1 - trifft zu		5 - trifft nicht zu	n=466	mw=2,1	md=2	s=1
1.5) Die Lehrperson erklärt verständlich.	1 - trifft zu		5 - trifft nicht zu	n=471	mw=1,7	md=1	s=0,9
1.6) Die eingesetzten Visualisierungen bzw. Beispiele unterstützen das Verständnis der behandelten Inhalte.	1 - trifft zu		5 - trifft nicht zu	n=466	mw=1,6	md=1	s=0,8
1.7) Die Lehrperson macht Zusammenhänge zwischen den behandelten Inhalten in dieser Lehrveranstaltung und anderen	1 - trifft zu		5 - trifft nicht zu	n=458	mw=2	md=2	s=1
1.8) Die Lehrveranstaltung gibt einen Einblick in die praktische Relevanz der behandelten Inhalte.	1 - trifft zu		5 - trifft nicht zu	n=466	mw=1,7	md=1	s=0,9
1.9) In dieser Lehrveranstaltung kann ich mich ausreichend inhaltlich beteiligen.	1 - trifft zu		5 - trifft nicht zu	n=452	mw=2,1	md=2	s=1
1.10) Die Lehrperson steht in ausreichendem Maße für Fragen zur Verfügung.	1 - trifft zu		5 - trifft nicht zu	n=463	mw=1,4	md=1	s=0,6
1.11) Die Lehrperson verhält sich allen Studierenden gegenüber fair und respektvoll.	1 - trifft zu		5 - trifft nicht zu	n=467	mw=1,2	md=1	s=0,5
1.13) Die eingesetzten Medien (z. B. Folien, Videos, Tafelbilder) helfen beim Verständnis der behandelten Inhalte.	1 - trifft zu		5 - trifft nicht zu	n=467	mw=1,6	md=1	s=0,8
1.14) Die Lehrmaterialien (z. B. Folien, Literaturliste, Skript) werden strukturiert zur Verfügung gestellt.	1 - trifft zu		5 - trifft nicht zu	n=468	mw=1,8	md=1	s=1,1
1.15) Der Schwierigkeitsgrad in dieser Lehrveranstaltung ist für mich ...	zu hoch		zu niedrig	n=460	mw=2,7	md=3	s=0,7
1.16) Das Tempo in dieser Lehrveranstaltung ist für mich...	zu hoch		zu niedrig	n=464	mw=2,8	md=3	s=0,7
1.17) Der bis jetzt erforderliche Arbeitsaufwand für diese Lehrveranstaltung war für mich...	zu hoch		zu niedrig	n=461	mw=2,7	md=3	s=0,8

2. Gesamturteil

2.3) Ich finde die Lehrveranstaltung insgesamt...	1- sehr gut		5 - sehr schlecht	n=459	mw=1,9	md=2	s=0,8
---	-------------	--	-------------------	-------	--------	------	-------

3. Fragen zu Tutorium / Übung / Praktikum

3.2) Die angebotenen Tutorien / Übungen / Praktika waren hilfreich für das Verständnis der Lehrveranstaltung	1 - trifft zu		5 - trifft nicht zu	n=236	mw=1,9	md=2	s=1,1
3.3) Das Tutorium / Übung / Praktikum ist mit der Lehrveranstaltung gut abgestimmt	1 - trifft zu		5 - trifft nicht zu	n=235	mw=1,9	md=2	s=1,1
3.4) Das Tutorium / Übung / Praktikum ist mit der Lehrveranstaltung hinsichtlich der zeitlichen Abfolge der behandelten Inhalte gut	1 - trifft zu		5 - trifft nicht zu	n=238	mw=2	md=2	s=1,1

3.5) Im Tutorium / Übung / Praktikum werden verbliebene Unklarheiten der Lehrveranstaltung geklärt		5 - trifft nicht zu	n=230	mw=2,2	md=2	s=1,1
3.6) Die Übungsaufgaben aus dem Tutorium / Übung / Praktikum unterstützen mein Verständnis der Lehrveranstaltung		5 - trifft nicht zu	n=237	mw=1,9	md=2	s=1
3.7) Die Tutorin / der Tutor ist kompetent		5 - trifft nicht zu	n=234	mw=1,7	md=1	s=1