

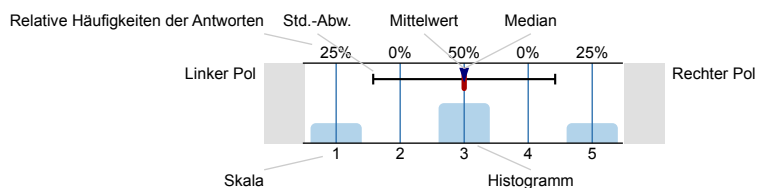
2025_LVE_gesamt

Erfasste Fragebögen = 386

Auswertungsteil der geschlossenen Fragen

Legende

Fragestext



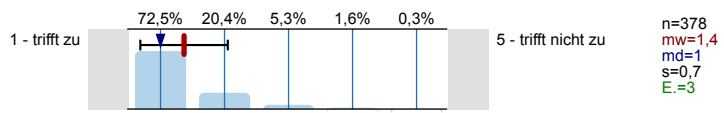
n=Anzahl
mw=Mittelwert
md=Median
s=Std.-Abw.
E.=Enthaltung

1. Fragen zur Lehrveranstaltung

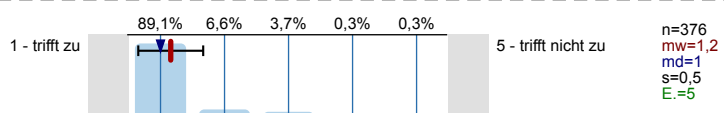
Bitte geben Sie an, ob die folgenden Aussagen Ihrer Meinung nach zutreffen oder nicht zutreffen.

1.1) Die Lehrveranstaltung verläuft nach einer klaren Gliederung.	<p>1 - trifft zu</p> <p>64,2% 24,5% 6,8% 3,4% 1%</p> <p>1 2 3 4 5</p> <p>5 - trifft nicht zu</p>	<p>n=383 mw=1,5 md=1 s=0,8 E.=1</p>
1.2) Die Ziele der Lehrveranstaltung sind nachvollziehbar.	<p>1 - trifft zu</p> <p>47,8% 36,7% 10% 4,5% 1%</p> <p>1 2 3 4 5</p> <p>5 - trifft nicht zu</p>	<p>n=381 mw=1,7 md=2 s=0,9 E.=2</p>
1.3) Die Lehrperson teilt sich die zur Verfügung stehende Zeit gut ein.	<p>1 - trifft zu</p> <p>54,8% 28,8% 11,6% 4,2% 0,5%</p> <p>1 2 3 4 5</p> <p>5 - trifft nicht zu</p>	<p>n=378 mw=1,7 md=1 s=0,9 E.=5</p>
1.4) Die Lehrveranstaltung regt zur vertieften Auseinandersetzung mit den behandelten Inhalten an.	<p>1 - trifft zu</p> <p>38,2% 31,6% 21,1% 6,1% 2,9%</p> <p>1 2 3 4 5</p> <p>5 - trifft nicht zu</p>	<p>n=374 mw=2 md=2 s=1,1 E.=5</p>
1.5) Die Lehrperson erklärt verständlich.	<p>1 - trifft zu</p> <p>46,5% 34,8% 12,8% 5,1% 0,8%</p> <p>1 2 3 4 5</p> <p>5 - trifft nicht zu</p>	<p>n=376 mw=1,8 md=2 s=0,9 E.=4</p>
1.6) Die eingesetzten Visualisierungen bzw. Beispiele unterstützen das Verständnis der behandelten Inhalte.	<p>1 - trifft zu</p> <p>49,3% 34,4% 11,7% 4% 0,5%</p> <p>1 2 3 4 5</p> <p>5 - trifft nicht zu</p>	<p>n=375 mw=1,7 md=2 s=0,9 E.=6</p>
1.7) Die Lehrperson macht Zusammenhänge zwischen den behandelten Inhalten in dieser Lehrveranstaltung und anderen Studieninhalten deutlich.	<p>1 - trifft zu</p> <p>43,1% 33,6% 17,1% 5,7% 0,5%</p> <p>1 2 3 4 5</p> <p>5 - trifft nicht zu</p>	<p>n=369 mw=1,9 md=2 s=0,9 E.=10</p>
1.8) Die Lehrveranstaltung gibt einen Einblick in die praktische Relevanz der behandelten Inhalte.	<p>1 - trifft zu</p> <p>50,9% 29,7% 12,2% 5% 2,1%</p> <p>1 2 3 4 5</p> <p>5 - trifft nicht zu</p>	<p>n=377 mw=1,8 md=1 s=1 E.=3</p>
1.9) In dieser Lehrveranstaltung kann ich mich ausreichend inhaltlich beteiligen.	<p>1 - trifft zu</p> <p>45,9% 28,3% 15,5% 6,8% 3,5%</p> <p>1 2 3 4 5</p> <p>5 - trifft nicht zu</p>	<p>n=368 mw=1,9 md=2 s=1,1 E.=13</p>

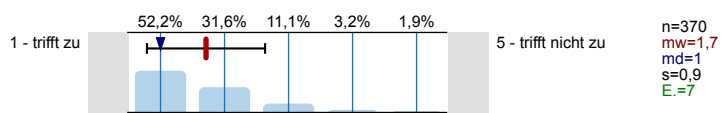
1.10) Die Lehrperson steht in ausreichendem Maße für Fragen zur Verfügung.



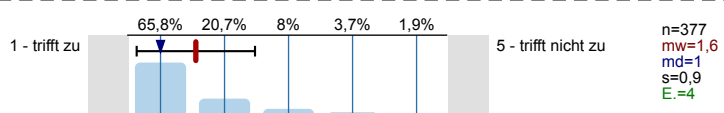
1.11) Die Lehrperson verhält sich allen Studierenden gegenüber fair und respektvoll.



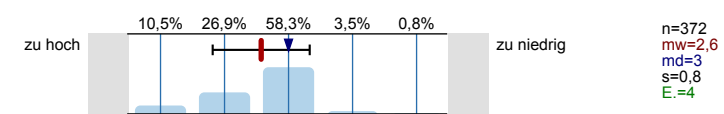
1.13) Die eingesetzten Medien (z. B. Folien, Videos, Tafelbilder) helfen beim Verständnis der behandelten Inhalte.



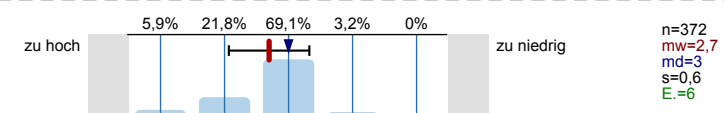
1.14) Die Lehrmaterialien (z. B. Folien, Literaturliste, Skript) werden strukturiert zur Verfügung gestellt.



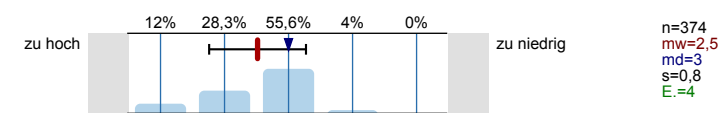
1.15) Der Schwierigkeitsgrad in dieser Lehrveranstaltung ist für mich ...



1.16) Das Tempo in dieser Lehrveranstaltung ist für mich...



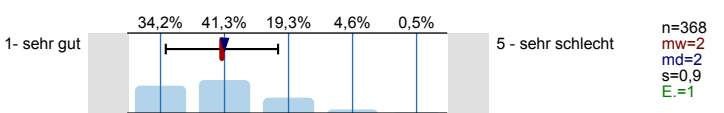
1.17) Der bis jetzt erforderliche Arbeitsaufwand für diese Lehrveranstaltung war für mich...



2. Gesamturteil

Abschließend haben Sie nun die Möglichkeit, in Ihren eigenen Worten zu loben, Vorschläge zu machen und Kritik zu üben. Bitte schreiben Sie respektvoll, angemessen und konstruktiv, denn ein respektvoller Umgang und angemessene Kritik stärken den Austausch und führen zu einer Weiterentwicklung der Lehrformate.

2.3) Ich finde die Lehrveranstaltung insgesamt...

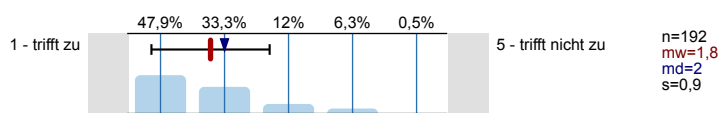


3. Fragen zu Tutorium / Übung / Praktikum

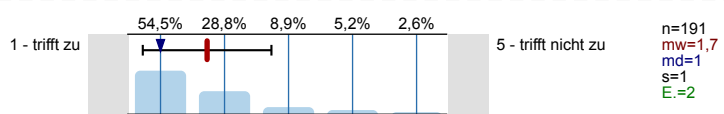
3.1) Gibt es zu dieser Lehrveranstaltung ein Tutorium / Übung / Praktikum und nehmen Sie daran teil?



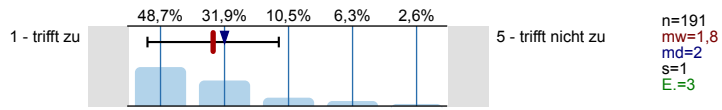
3.2) Die angebotenen Tutorien / Übungen / Praktika waren hilfreich für das Verständnis der Lehrveranstaltung



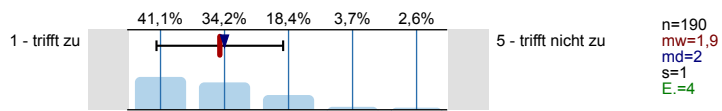
3.3) Das Tutorium / Übung / Praktikum ist mit der Lehrveranstaltung gut abgestimmt



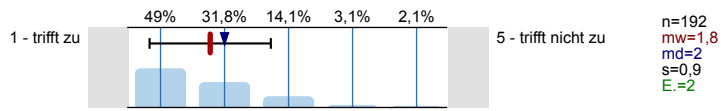
3.4) Das Tutorium / Übung / Praktikum ist mit der Lehrveranstaltung hinsichtlich der zeitlichen Abfolge der behandelten Inhalte gut abgestimmt



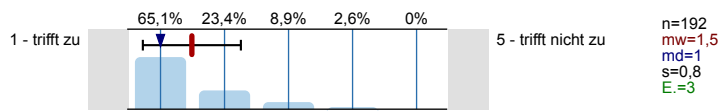
3.5) Im Tutorium / Übung / Praktikum werden verbliebene Unklarheiten der Lehrveranstaltung geklärt



3.6) Die Übungsaufgaben aus dem Tutorium / Übung / Praktikum unterstützen mein Verständnis der Lehrveranstaltung



3.7) Die Tutorin / der Tutor ist kompetent

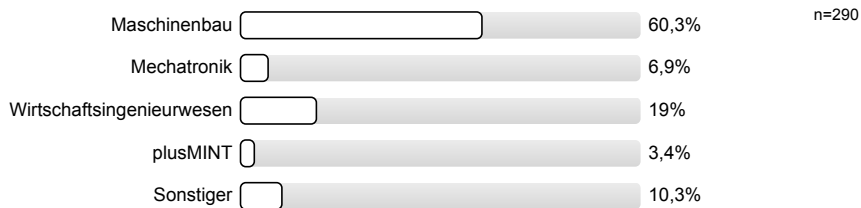


4. Weitere Fragen

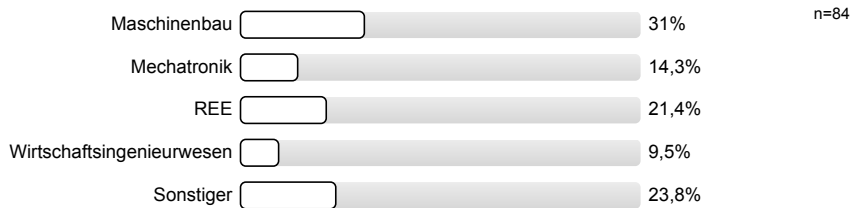
4.1) Bitte geben Sie an, welchen Abschluss Sie mit Ihrem aktuellen Studium anstreben.



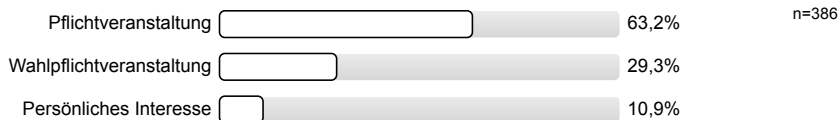
4.2) Bitte geben Sie an, welchen Bachelorstudiengang Sie studieren.



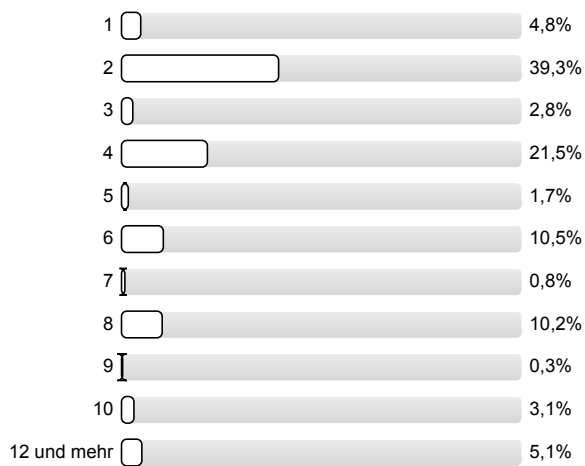
4.4) Bitte geben Sie an, welchen Masterstudiengang Sie studieren.



4.6) Bitte geben Sie an, aus welchem Grund Sie die Lehrveranstaltung besuchen.

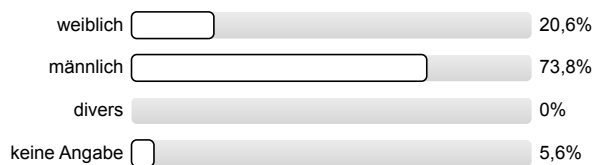


4.7) Bitte geben Sie an, in welchem Fachsemester Sie studieren.



n=354
mw=4,3
s=2,9

4.8) Bitte geben Sie an, mit welchem Geschlecht Sie sich identifizieren.



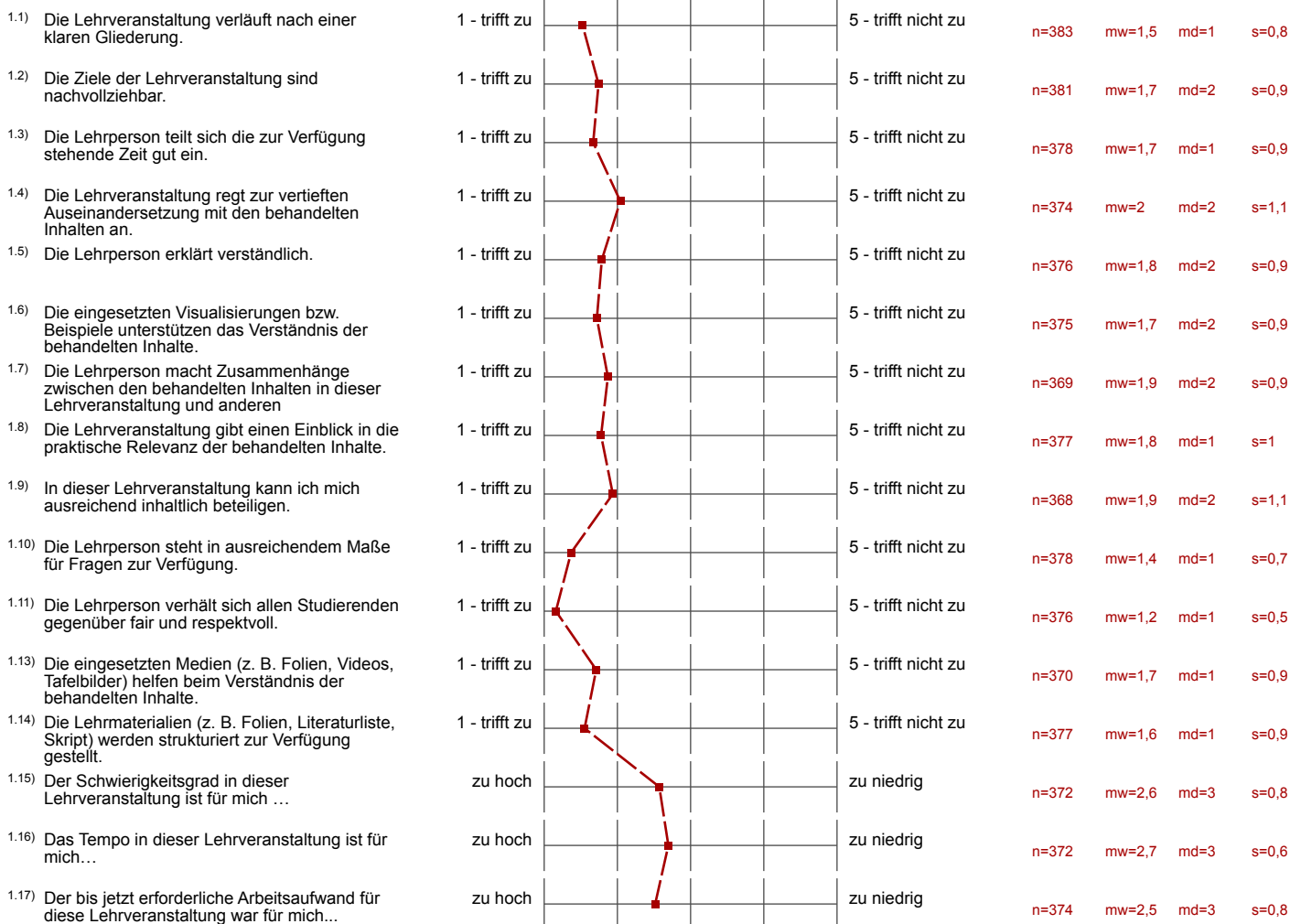
n=374

Profillinie

Zusammenstellung: 2025_LVE_gesamt

Verwendete Werte in der Profillinie: Mittelwert

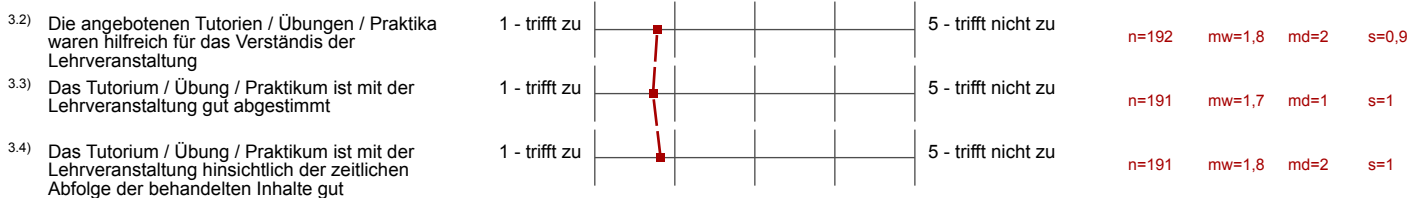
1. Fragen zur Lehrveranstaltung



2. Gesamturteil



3. Fragen zu Tutorium / Übung / Praktikum



3.5) Im Tutorium / Übung / Praktikum werden verbliebene Unklarheiten der Lehrveranstaltung geklärt	1 - trifft zu		5 - trifft nicht zu	n=190	mw=1,9	md=2	s=1
3.6) Die Übungsaufgaben aus dem Tutorium / Übung / Praktikum unterstützen mein Verständnis der Lehrveranstaltung	1 - trifft zu		5 - trifft nicht zu	n=192	mw=1,8	md=2	s=0,9
3.7) Die Tutorin / der Tutor ist kompetent	1 - trifft zu		5 - trifft nicht zu	n=192	mw=1,5	md=1	s=0,8